

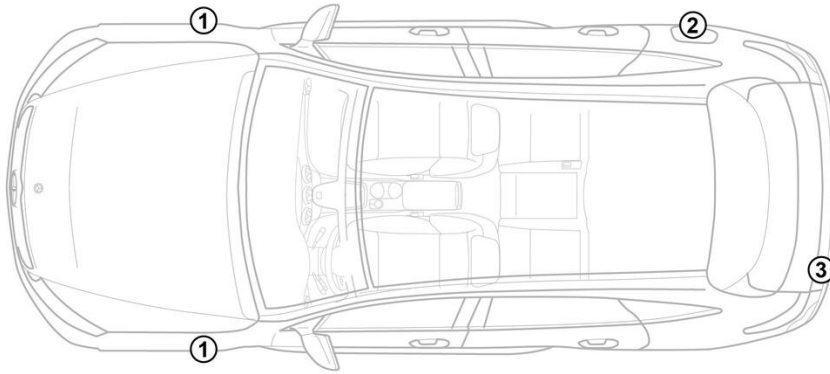
- ① 12 V 主蓄电池, 左舵驾驶车辆 ② 12 V 主蓄电池, 右舵驾驶车辆 ③ 高压蓄电池 ④ 前面的驱动模块
- ⑤ 驱动模块后部 ⑥ 板载充电器 ⑦ 高压充电插座 ⑧ 高压充电插座 (只在中国和日本)



提示: 详细信息请参见[救援指南](#)。



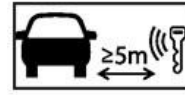
1. 确认/识别



3. 消除威胁/安全规章

关闭点火装置：

1. 按下启停按钮，而不要操作行车制动器。
2. 将电子车钥匙放在至少 5 米以外。



发动机没有发出声音，并不意味着车辆就已经熄火了。



在车辆熄火之前均可重启。

停用高压系统

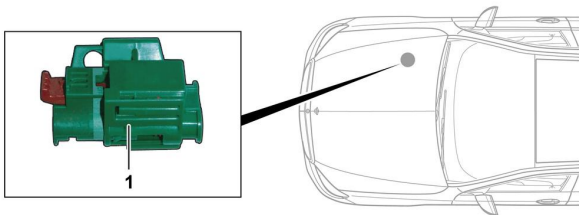


若是事故发生时触发了安全气囊和安全带拉紧器，将会自动关闭高压系统。

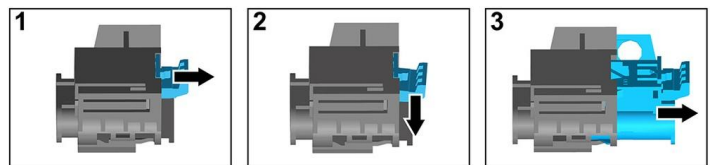


而在其他情况下，如下停用高压系统：

选项 1: 高压断开装置



高压断开装置位于 副驾驶侧的发动机舱内。



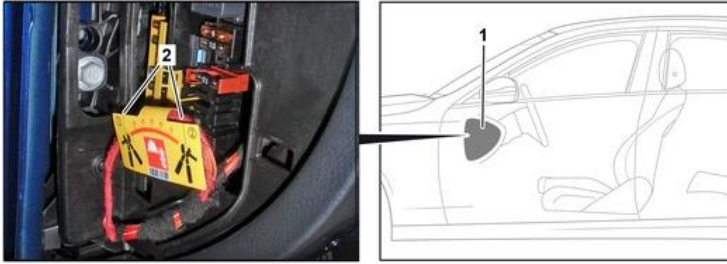
- (1) 拉动解锁装置
- (2) 向下按下解锁装置
- (3) 拉出开关



选项 2: 备用高压断开装置

备用高压断开装置位于驾驶员侧驾驶舱的保险丝盒盖板下方。

备用高压断开装置用指示牌标记。



取掉盖板 (1)。在标记点 (2) 处切断电线。



为确保高压电网中不再有残余电压，关闭后等待大约 20 秒。



安全气囊和安全带拉紧器等无源安全系统将 继续由 12V 车载电气系统供电。



断开 12V 电池连接



1. 取掉发动机舱中的 12V 电池的盖板。
2. 松开螺栓连接上 12V 电池的负极电缆，并将其固定好，防止无意接触。



停用无源安全系统（安全气囊和安全带拉紧器）。