

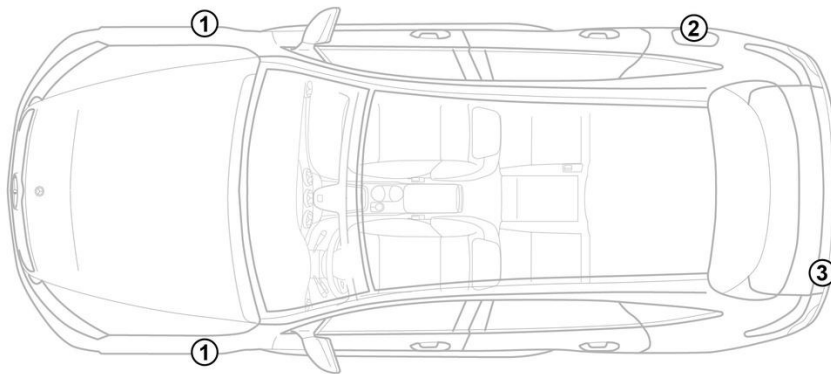
- ① Acumulator principal 12 V, Autovehicul cu volan pe stânga
- ② Acumulator principal 12 V, Autovehicul cu volan pe dreapta
- ③ Acumulator de înaltă tensiune
- ④ Motorul de față
- ⑤ Motorul din spate
- ⑥ Încărcător de la bord
- ⑦ Priză de încărcare de înaltă tensiune
- ⑧ Priză de încărcare de înaltă tensiune (numai în China și Japonia)

Airbag	Generator de gaz	Dispozitiv de tensionare centuri	Amortizor cu gaz	Calculator sisteme de siguranță pasivă
Acumulator 12 V	Acumulator de înaltă tensiune	Componente de înaltă tensiune	Dispozitiv de decuplare de voltaj înalt	Alternativă dispozitiv de decuplare de înaltă tensiune

Indicație: Pentru mai multe informații, vă rugăm să consultați ghidurile [operaționale de salvare](#).



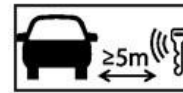
### 1. Identificare / recunoaștere



### 3. Înlăturare pericole / reguli de securitate

#### Decuplați aprinderea:

1. Apăsați butonul START-STOP fără a acționa frâna de serviciu.
2. Păstrați cheia electronică a vehiculului la o distanță de cel puțin 5 m.



Absența zgomotului motorului nu înseamnă că vehiculul este oprit.



O repornire este posibilă până când vehiculul este scos din funcțiune.

#### Dezactivarea sistemului de înaltă tensiune

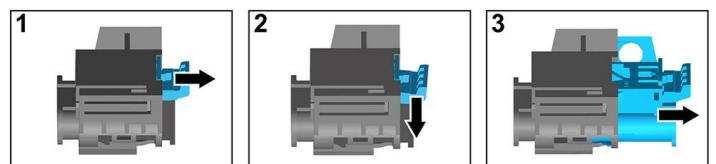
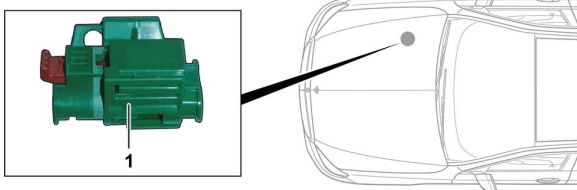


În cazul accidentelor care implică declanșarea airbagurilor și a sistemelor de pretensionare a centurilor de siguranță, sistemul de înaltă tensiune se decuplează automat.



În toate celelalte cazuri, sistemul de înaltă tensiune se dezactivează după cum urmează:

#### Opțiune 1: Dispozitiv de deconectare a înaltei tensiuni



Dispozitivul de deconectare de înaltă tensiune se află în camera motorului pe partea pasagerului.

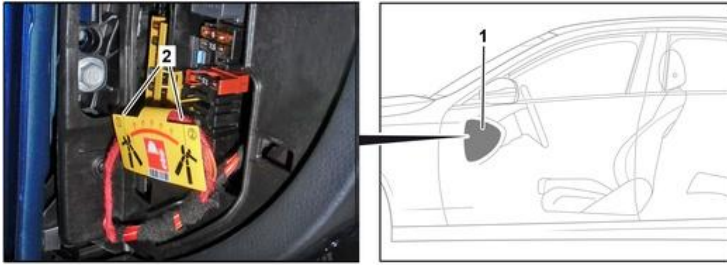


- (1) Trageți mecanismul de deblocare
- (2) Apăsați mecanismul de deblocare în jos
- (3) Scoateți comutatorul



## Opțiune 2: Dispozitiv alternativ de deconectare a înaltei tensiuni

Dispozitivul alternativ de deconectare de înaltă tensiune se află sub capacul cutiei de siguranțe din cabina de pilotaj, pe partea șoferului. Este marcat cu o plăcuță indicatoare.



Îndepărtați capacul (1). Tăiați cablul în punctul marcat (2).



Pentru a vă asigura că nu mai există tensiune reziduală în rețeaua de înaltă tensiune, așteptați aproximativ 20 de secunde după dezactivare.



Sistemele de siguranță pasivă, cum ar fi airbagurile și sistemele de pretensionare a centurilor de siguranță, sunt alimentate în continuare cu tensiune de către rețeaua de bord de 12 V.



### Deconectați bateria de 12 V



1. Îndepărtați capacul bateriei de 12 V din camera motorului.

2. Slăbiți cablul minus al bateriei de 12 V la conexiunea cu șurub și asigurați-l împotriva contactului nedorit.



Sistemele de siguranță pasivă (airbagurile și sistemele de pretensionare a centurilor de siguranță) sunt dezactivate.