

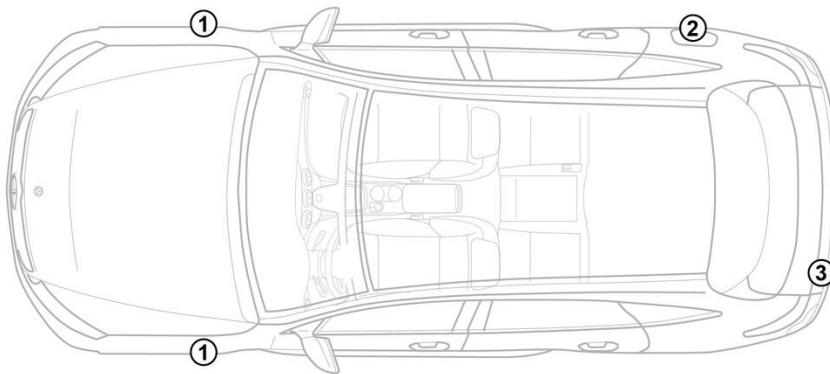
- ① Hoofddaccu 12 V, Besturing links
- ② Hoofddaccu 12 V, Besturing rechts
- ③ Hoogspanningsaccu
- ④ Vorders aandrijfmodule
- ⑤ Achteraandrijfmodule
- ⑥ Geïntegreerde oplader
- ⑦ Oplaadstekkerdoos hoogspanning
- ⑧ Oplaadstekkerdoos hoogspanning (alleen in China en Japan)

Airbag	Gasgenerator	Gordelspanner	Gasdrukdemper	Regeleenheid veiligheidssystemen
Accu 12 V	Hoogspanningsaccu	Hoogspanningsonderdelen	Hoogspanningsuitschakelvoorziening	Alternatieve hoogspanningsuitschakelvoorziening

Let op: Meer informatie vindt u in onze [Leidraad voor hulpdiensten](#).



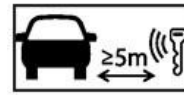
### 1. Identificatie / herkenning



### 3. Directe gevaren uitschakelen / veiligheidsvoorschriften

#### Contact uitschakelen:

1. START-STOP-knop indrukken zonder de bedrijfsrem te bedienen.
2. Elektronische sleutel van het voertuig op afstand van minstens 5 m bewaren.



De afwezigheid van motorgeluiden betekent niet dat het voertuig is uitgeschakeld.



Een herstart is mogelijk tot het voertuig buiten gebruik wordt gesteld.

#### Deactiveren van het hoogspanningssysteem

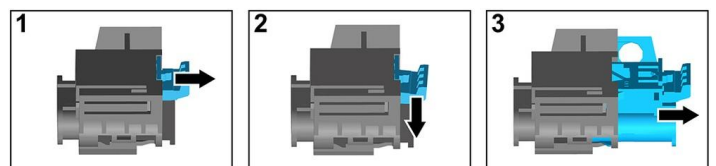
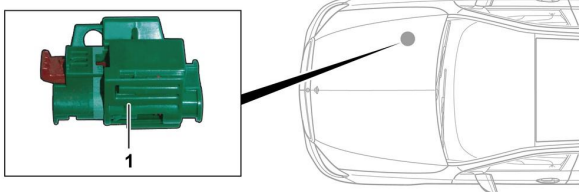


Bij ongevallen waarbij airbags en gordelspanners worden geactiveerd, wordt het hoogspanningssysteem automatisch uitgeschakeld.



In alle andere gevallen moet het hoogspanningssysteem als volgt worden gedeactiveerd:

#### Optie 1: Uitschakelinrichting voor de hoogspanning



De uitschakelinrichting voor de hoogspanning bevindt zich in de motorruimte aan de passagierszijde.



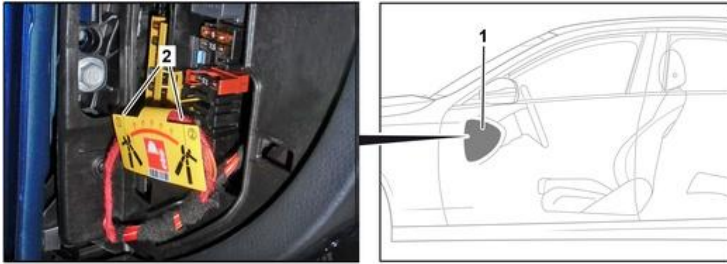
- (1) Aan ontgrendeling trekken
- (2) Ontgrendeling omlaag duwen
- (3) Schakelaar eruit trekken



## Optie 2: Alternatieve uitschakelinrichting voor de hoogspanning

De alternatieve uitschakelinrichting voor de hoogspanning bevindt zich onder de afdekking van de zekeringkast aan de cockpit aan de bestuurderskant.

Ze is gemarkeerd met een aanwijzingsplaatje.



Afdekking (1) verwijderen. Kabel aan het gemarkeerde punt (2) doorknippen.



Na het uitschakelen ca. 20 seconden wachten om er zeker van te zijn dat er geen restspanning in het hoogspanningsnet aanwezig is.



De passieve veiligheidssystemen, zoals airbags en gordelspanners, worden nog steeds van spanning voorzien door het 12V-boordnet.



### 12V-accu afklemmen



1. Afdekking van de 12V-accu in de motorruimte verwijderen.

2. Minuskabel van de 12V-accu aan de schroefverbinding losmaken en deze beveiligen tegen onbedoeld contact.



De passieve veiligheidssystemen (airbags en gordelspanners) worden gedeactiveerd.