

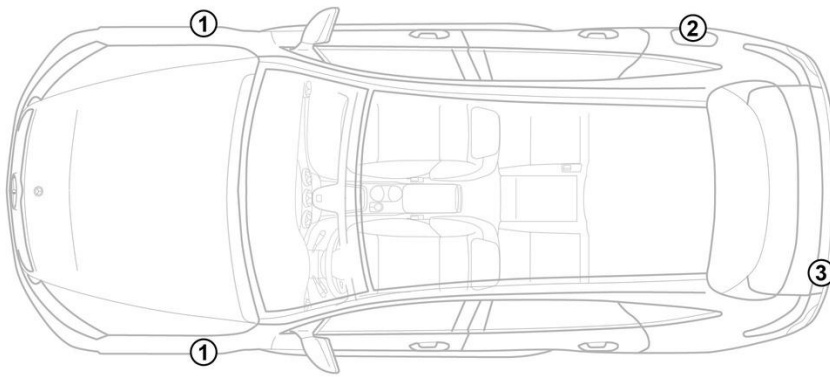
- ① メイン・バッテリー12 V, 左ハンドル車
- ② メイン・バッテリー12 V, 右ハンドル車
- ③ 高電圧バッテリー
- ④ フロントドライブモジュール
- ⑤ 後部駆動モジュール
- ⑥ バッテリー充電器
- ⑦ 高電圧充電ソケット
- ⑧ 高電圧充電ソケット (中国と日本のみ)

| | | | | |
|--|---|--|---|--|
|  エアバッグ |  ガス・ジェネレータ |  シートベルト・テンシヨナ |  ガス・プレッシャ・ダンパ |  レストレイント・システム・コントロール・ユニット |
|  バッテリ 12 V |  高電圧バッテリー |  高電圧構成部品 |  高電圧カットオフ・ツール |  代替高電圧カットオフ・ツール |

注意: 詳しくは、[レスキューガイドライン](#)をご覧ください。



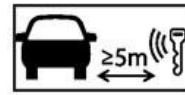
1. 識別／確認



3. 直接的なハザードの無効化／安全規制

イグニッションをオフにする：

1. サービスブレーキをかけずにSTART-STOPボタンを押します。
2. 自動車の車両キーは、5m以上離れた場所に保管します。



エンジン音がしないことは、車両のスイッチが切れていることを意味するわけではありません。



車両が運行停止になるまでの間、再スタートが可能です。

高電圧システムの停止

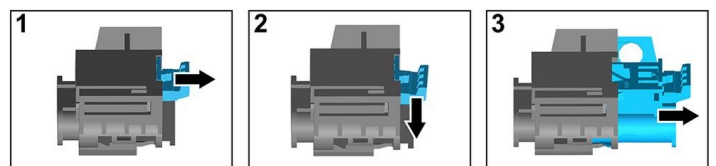
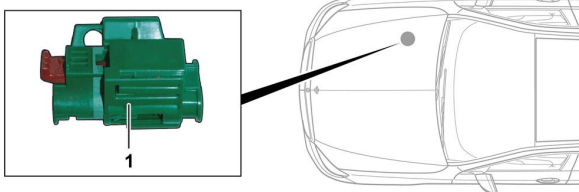


エアバッグとベルトテンショナーが展開された事故の場合、高電圧システムは自動的にオフになります。



それ以外の場合は、以下の手順で高電圧システムを停止してください：

オプション1: 高圧パワーダウン装置



高圧パワーダウン装置は、助手席側のエンジンコンパートメントにあります。

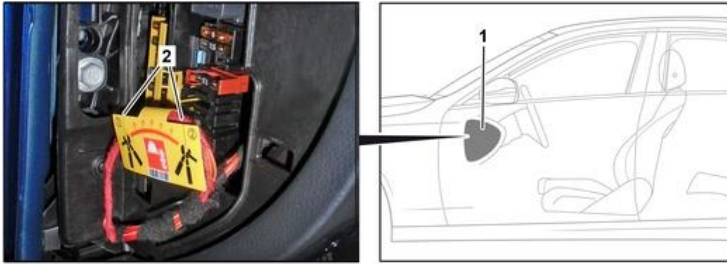


- (1) ロック解除を引く
- (2) ロック解除を下に押す
- (3) スイッチを引き抜く



オプション 2: 代替高圧パワーダウン装置

代替高圧パワーダウン装置は、運転席側コックピットの安全装置ケースのカバー下にあります。標識で示されています。



カバー(1)を取り外します。印をつけた箇所(2)でケーブルを切断します。



高電圧ネットワークに残留電圧がないことを確認するため、電源を切ってから約 20 秒間待ってください。



エアバッグやシートベルトテンショナーなどのパッシブ安全システムは、引き続き12Vの電源から電圧が供給されます。



12Vバッテリーの接続を外す

1. エンジンコンパートメント内の12Vバッテリーのカバーを外します。
2. ねじ接続部で12ボルトバッテリーのマイナスケーブルを緩め、偶発的な接触から保護します。



パッシブ安全システム（エアバッグやシートベルトテンショナー）は無効です。