

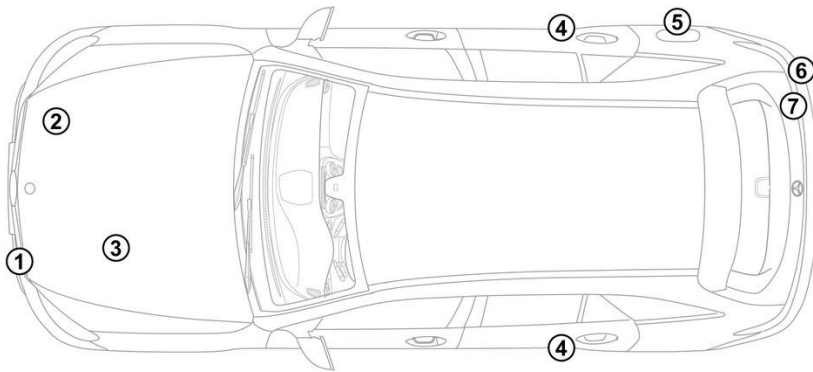
- ① バッテリー 12V, 左ハンドル ② バッテリー 12V, 右ハンドル ③ 水素タンク ④ 高電圧バッテリー
- ⑤ 高電圧バッテリー 左ハンド ⑥ 高電圧バッテリー 右ハンド ⑦ 代替高電圧カットオフ・ ツール, 左ハンドル車 ⑧ 代替高電圧カットオフ・ ツール, 右ハンドル車
- ⑨ 高電圧充電ソケット

 エアバッグ	 ガス・ジェネレータ	 シートベルト・テンシヨナ	 ガス・プレッシャ・ダンパ	 フューエル・タンク
 レストレイント・システム・コントロール・ユニット	 バッテリー 12V	 高電圧バッテリー	 高電圧構成部品	 高電圧カットオフ・ツール
 代替高電圧カットオフ・ツール	 歩行者保護			

注意: 詳しくは、[レスキューガイドライン](#)をご覧ください。



1. 識別/確認



3. 直接的なハザードの無効化/安全規制

高電圧システムの停止

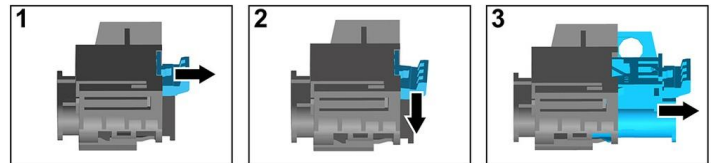
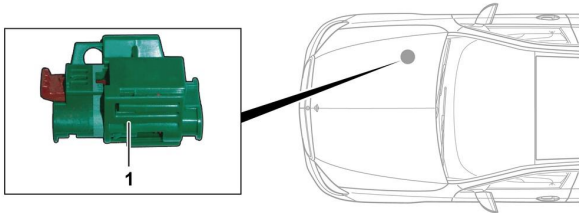


エアバッグとベルトテンショナーが展開された事故の場合、高電圧システムは自動的にオフになります。



それ以外の場合は、以下の手順で高電圧システムを停止してください：

オプション1: 高圧パワーダウン装置



高圧パワーダウン装置は、助手席側のエンジンコンパートメントにあります。

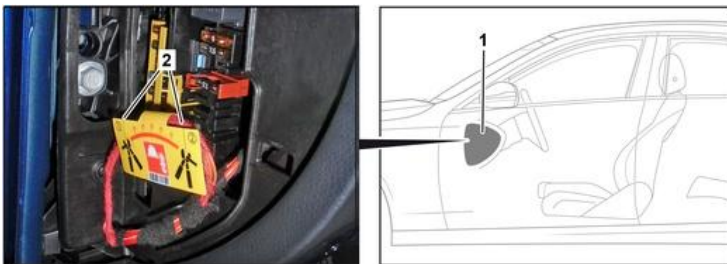


- (1) ロック解除を引く
- (2) ロック解除を下に押す
- (3) スイッチを引き抜く

オプション2: 代替高圧パワーダウン装置



代替高圧パワーダウン装置は、運転席側コックピットの安全装置ケースのカバー下にあります。標識で示されています。



カバー(1)を取り外します。印をつけた箇所(2)でケーブルを切断します。



高電圧ネットワークに残留電圧がないことを確認するため、電源を切ってから約20秒間待ってください。



エアバッグやシートベルトテンショナーなどのパッシブ安全システムは、引き続き12Vの電源から電圧が供給されます。



12Vバッテリーの接続を外す



1. エンジンコンパートメント内の12Vバッテリーのカバーを外します。
2. ねじ接続部で12ボルトバッテリーのマイナスケーブルを緩め、偶発的な接触から保護します。