
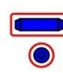





① 12 V 主蓄电池

② 12 V 附加蓄电池

③ 氢气罐

④ 高压蓄电池

-  气囊
-  气体发生器
-  安全带紧急拉紧器
-  气压减震器
-  油箱
-  乘员保护系统控制单元
-  12 V 蓄电池
-  高压蓄电池
-  高压组件
-  高压断路装置
-  备用高压断路装置
-  行人保护装置

提示: 详细信息请参见[救援指南](#)。



### 3. 消除威胁/安全规章

#### 停用高压系统



氢气组件带有相应的警告标签，燃料电池和阳极模块之间的两条氢气管路也带有警告标签。

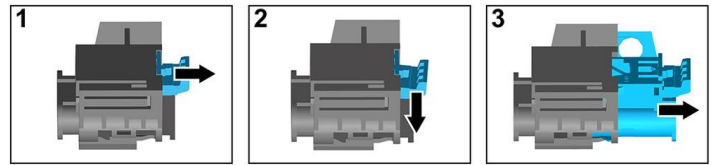
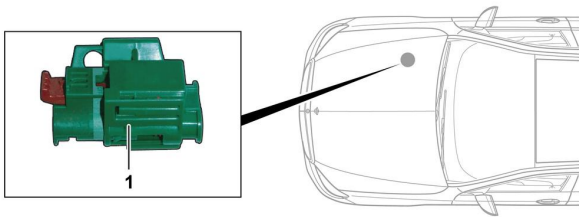


若是事故发生时触发了安全气囊和安全带拉紧器，将会自动关闭高压系统。



而在其他情况下，如下停用高压系统：

#### 选项 1: 高压断开装置



高压断开装置位于 副驾驶侧的发动机舱内。

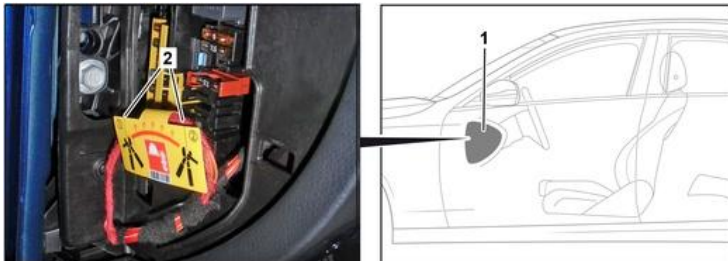


- (1) 拉动解锁装置
- (2) 向下按下解锁装置
- (3) 拉出开关

#### 选项 2: 备用高压断开装置



备用高压断开装置位于驾驶员侧驾驶舱的保险丝盒盖板下方。  
备用高压断开装置用指示牌标记。



取掉盖板 (1)。在标记点 (2) 处切断电线。



为确保高压电网中不再有残余电压，关闭后等待大约 20 秒。



安全气囊和安全带拉紧器等无源安全系统将 继续由 12V 车载电气系统供电。



#### 断开 12V 电池连接



1. 取掉发动机舱中的 12V 电池的盖板。
2. 松开螺栓连接上 12V 电池的负极电缆，并将其固定好，防止无意接触。