

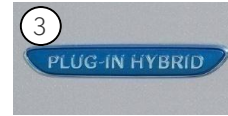
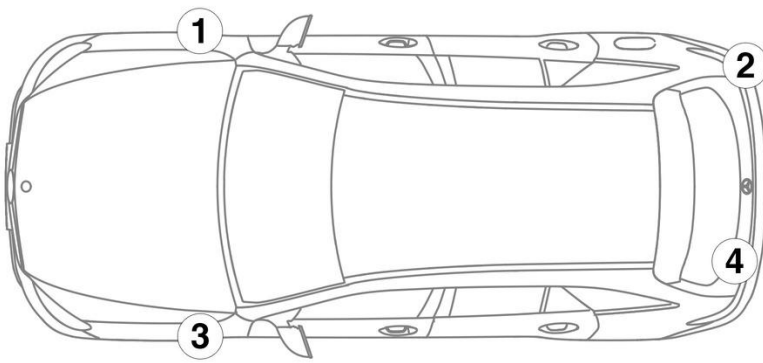
- ① Batteria rete di bordo
- ② Batteria supplementare
- ③ Batteria ad alto voltaggio
- ④ Presa di carica ad alto voltaggio
- ⑤ Dispositivo di disinserimento alto voltaggio
- ⑥ Dispositivo alternativo di disinserimento alto voltaggio

|   |   |  |  |  |
|---|---|--|--|--|
|  Airbag   |  Generatore di gas |  Pretensionatore            |  Ammortizzatore pneumatico       |  Serbatoio carburante                         |
|  Centralina di comando sistemi di ritenuta                |  Batteria 12 V     |  Batteria ad alto voltaggio |  Componenti per l'alto voltaggio |  Dispositivo di disinserimento alto voltaggio |
|  Dispositivo alternativo di disinserimento alto voltaggio |  Protezione pedoni |  |  |  |

**Nota:** Ulteriori informazioni sono disponibili nelle nostre linee guida per il soccorso [linee guida per il soccorso](#)



### 1. Identificazione / riconoscimento

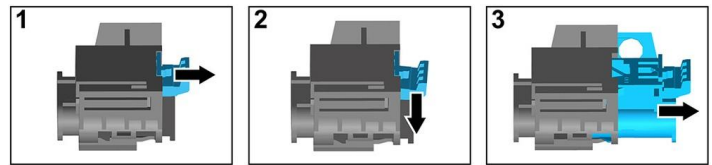
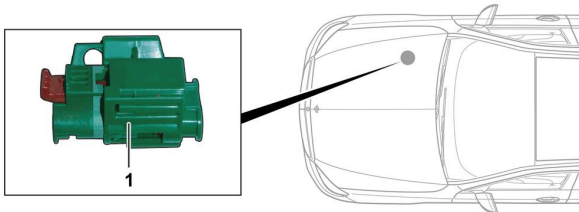


### 3. Disattivazione dei pericoli diretti / Regolamenti di Sicurezza

#### Disattivazione del sistema ad alto voltaggio

In tutti gli altri casi disattivare il sistema ad alto voltaggio come indicato di seguito:

#### Opzione 1: Dispositivo di disinserimento dell'alto voltaggio



Il dispositivo di disinserimento dell'alto voltaggio si trova nel vano motore lato passeggero.

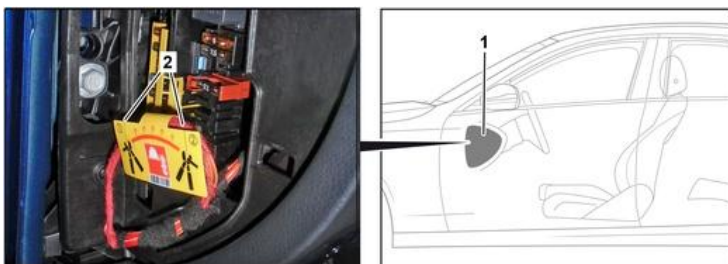


- (1) Tirare il dispositivo di sblocco
- (2) Premere verso il basso il dispositivo di sblocco
- (3) Estrarre il commutatore

#### Opzione 2: Dispositivo alternativo di disinserimento dell'alto voltaggio



Il dispositivo alternativo di disinserimento dell'alto voltaggio si trova sotto il coperchio della scatola dei fusibili nel cockpit lato conducente. È contrassegnato con una targhetta.



Rimuovere il coperchio (1). Tagliare il cavo nel punto marcato (2).



#### Scollegare la batteria a 12 V

1. Rimuovere il coperchio della batteria a 12 Volt.
2. Scollegare il cavo negativo della batteria a 12 Volt nel raccordo a vite e metterlo in sicurezza contro un involontario contatto.