

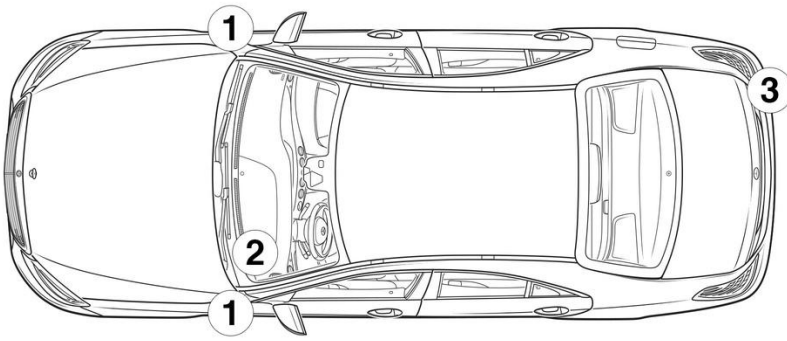
- ① Hauptbatterie 12 V
- ② Zusatzbatterie 12 V
- ③ Hochvoltbatterie
- ④ Hochvolt-Abschaltvorrichtung
- ⑤ Alternative Hochvolt-Abschaltvorrichtung, Linkslenker
- ⑥ Alternative Hochvolt-Abschaltvorrichtung, Rechtslenker
- ⑦ Hochvolt-Ladesteckdose

 Airbag	 Gasgenerator	 Gurtstraffer	 Gasdruckdämpfer	 Kraftstoffbehälter
 Steuergerät Rückhaltesysteme	 Batterie 12 V	 Hochvolt-Batterie	 Hochvolt-Komponenten	 Hochvoltabschaltvorrichtung
 Alternative Hochvoltabschaltvorrichtung	 Fußgängerschutz	 Gurtbag		

Hinweis: Weiterführende Informationen entnehmen Sie bitte unserem [Rettungsleitfaden](#).

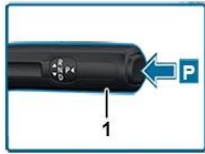
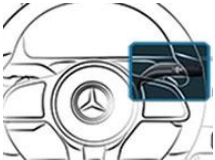


1. Identifizierung / Erkennung



2. Immobilisieren / Stabilisieren / Anheben

Parkbremse



Feststellbremse



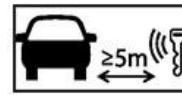
Schalter P am Wählhebel (1) drücken. Die Parkbremse wird automatisch aktiviert.

Elektrische Feststellbremse (1)

3. Direkte Gefahren ausschalten / Sicherheitsbestimmungen

Zündung ausschalten:

1. START-STOP-Taste drücken ohne die Betriebsbremse zu betätigen.
2. Elektronischen Fahrzeugschlüssel im Abstand von mindestens 5 m verwahren.



Das Fehlen von Motorgeräuschen bedeutet nicht, dass das Fahrzeug ausgeschaltet ist.



Ein Neustart ist bis zur Ausserbetriebsetzung des Fahrzeugs möglich.

Deaktivierung des Hochvoltsystems



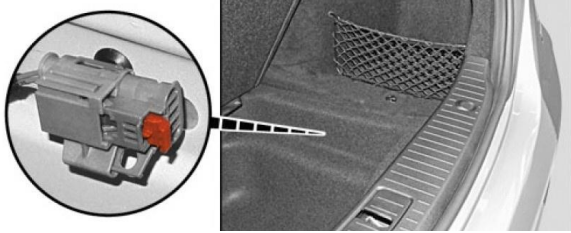
Bei Unfällen mit Auslösung von Airbags und Gurtstraffern wird das Hochvoltssystem automatisch abgeschaltet.



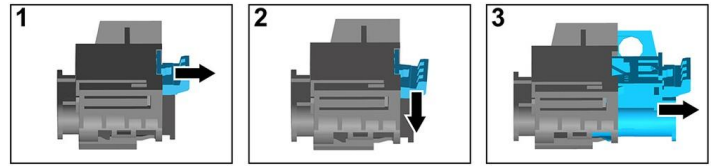


In allen anderen Fällen ist das Hochvoltsystem wie folgt zu deaktivieren:

Option 1: Hochvoltabschaltvorrichtung



Unter der Abdeckung der Kofferraummulde hinten rechts befindet sich die Hochvoltabschaltvorrichtung. Die Muldenverkleidung wird an der Zuglasche unterhalb der Ladekante in der Fahrzeugmitte aus dem Kofferraum gezogen.

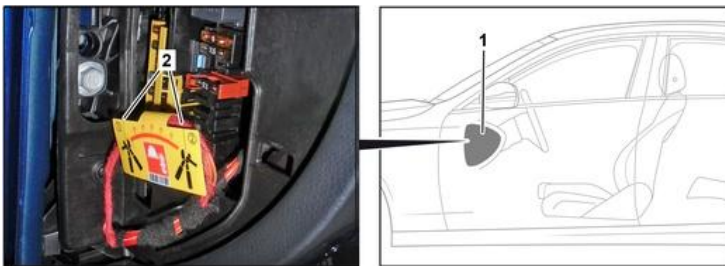


- (1) Entriegelung ziehen
- (2) Entriegelung nach unten drücken
- (3) Schalter herausziehen

Option 2: Alternative Hochvoltabschaltvorrichtung



Die alternative Hochvolt-Abschaltvorrichtung befindet sich unter der Abdeckung des Sicherungskastens am Cockpit auf der Fahrerseite. Sie ist mit einem Hinweisschild gekennzeichnet.



Abdeckung (1) entfernen. Leitung an der markierten Stelle (2) durchschneiden.



Um sicherzustellen, dass im Hochspannungsnetz keine Restspannung mehr anliegt, ca. 20 Sekunden nach dem ausschalten warten.



Die passiven Sicherheitssysteme wie Airbags und Gurtstraffer werden durch das 12-Volt-Bordnetz weiter mit Spannung versorgt.



12/48V-Batterie abklemmen

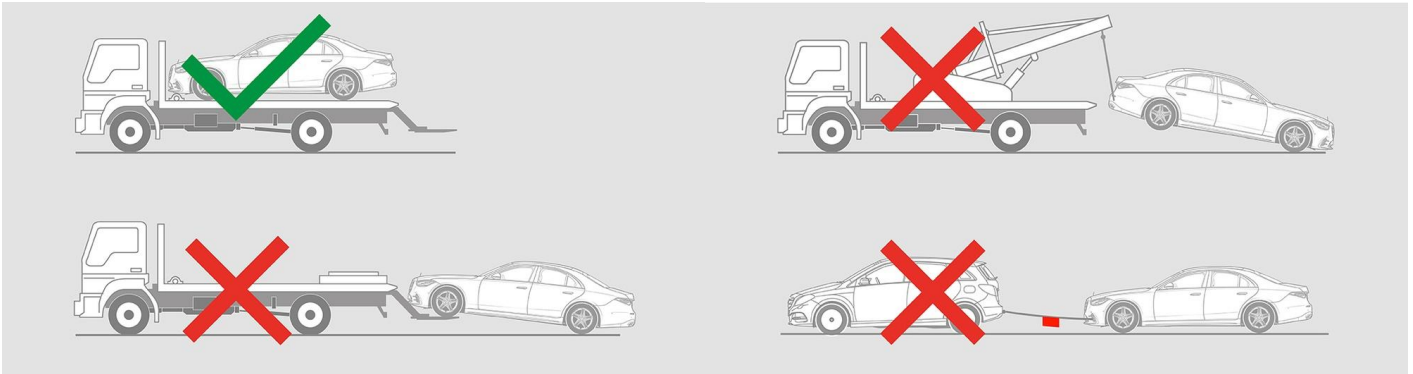


- 1. Abdeckung der 12/48 Volt-Batterie im Kofferraum entfernen.
- 2. Minuskabel der 12/48 Volt-Batterie an der Schraubverbindung lösen und gegen ungewollten Kontakt sichern.



8. Abschleppen / Transport / Lagerung

Das Fahrzeug nur mit beiden Achsen auf einem Abschleppwagen oder Autotransporter transportieren.



In sicherem Abstand von anderen Fahrzeugen aufbewahren.



Warnung: Wiederentzünden der Batterie

