

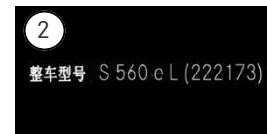
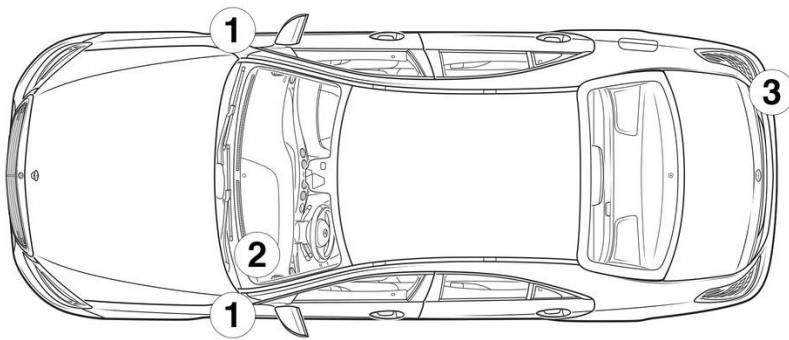
- ① Аккумуляторная батарея бортовой сети
- ② Дополнительная аккумуляторная батарея
- ③ Высоковольтная аккумуляторная батарея
- ④ Устройство отключения высоковольтной бортовой сети
- ⑤ Резервное устройство отключения высоковольтной бортовой сети, Автомобиль с левым расположением рулевого управления
- ⑥ Резервное устройство отключения высоковольтной бортовой сети, Автомобиль с правым расположением рулевого управления
- ⑦ Высоковольтная зарядная розетка

Подушка безопасности	Газогенератор	Преднатяжитель ремня безопасности	Газонаполненный амортизатор	Топливный бак
Блок управления систем пассивной безопасности	Аккумуляторная батарея 12 В	Высоковольтная аккумуляторная батарея	Компоненты высоковольтной системы	Устройство отключения высоковольтной бортовой сети
Резервное устройство отключения высоковольтной бортовой сети	Система защиты пешеходов	Надувной ремень безопасности		

Указание: Дополнительную информацию см. в нашем [руководстве для аварийно-спасательных служб](#).



1. Идентификация / опознавание



2. Обездвиживание / стабилизация / подъем

Парковочный тормоз (электрический)



Стояночный тормоз



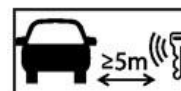
Нажмите переключатель P на рычаге селектора (1). Парковочный тормоз (электрический) включается автоматически.

Электрический стояночный тормоз (1)

3. Нейтрализация прямых угроз / техника безопасности

Выключение зажигания:

1. Нажмите кнопку START/STOP (пуск/останов), не активируя рабочую тормозную систему.
2. Держите электронный ключ автомобиля на расстоянии не менее 5 м.



Отсутствие звука работающего двигателя не означает, что автомобиль выключен.



Повторный запуск возможен вплоть до вывода автомобиля из эксплуатации.

Деактивация высоковольтной системы



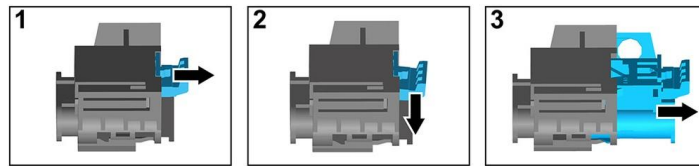
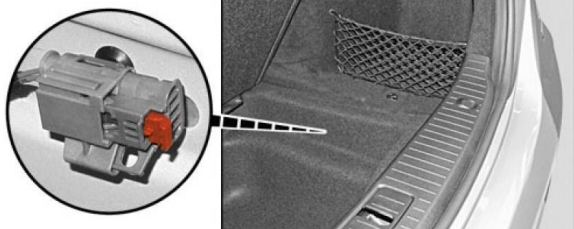
При ДТП со срабатыванием подушки безопасности и натяжителей ремня безопасности высоковольтная система отключается автоматически.





Во всех остальных случаях деактивируйте высоковольтную систему следующим образом.

Опция 1: Устройство отключения высокого напряжения



Под крышкой ниши сзади справа в багажнике находится устройство отключения высоковольтной бортовой сети. Облицовка ниши из багажника вытягивается за петлю под краем погрузочного пространства по центру автомобиля.



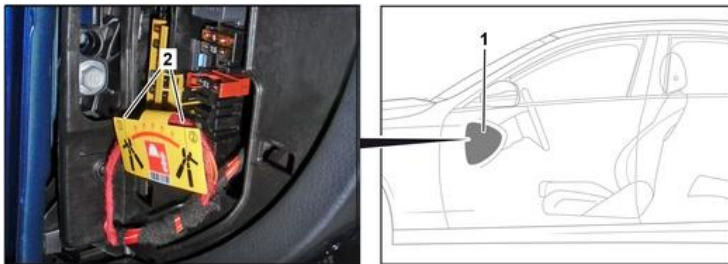
- (1) Потяните ручку разблокировки
- (2) Нажмите ручку разблокировки вниз
- (3) Вытяните переключатель

Опция 2: Альтернативное устройство отключения высокого напряжения



Альтернативное устройство отключения высокого напряжения находится под крышкой блока предохранителей на приборной панели со стороны переднего пассажира.

Оно отмечено указательной табличкой.



Снимите крышку (1). Отрежьте провод в отмеченном месте (2).



Чтобы убедиться в отсутствии остаточного напряжения в высоковольтной сети, подождите около 20 секунд после выключения.



На пассивные системы безопасности, такие как подушки безопасности и натяжители ремня безопасности, продолжает подаваться напряжение бортовой сети на 12 В.



Отсоединение аккумуляторной батареи на 12/48 В

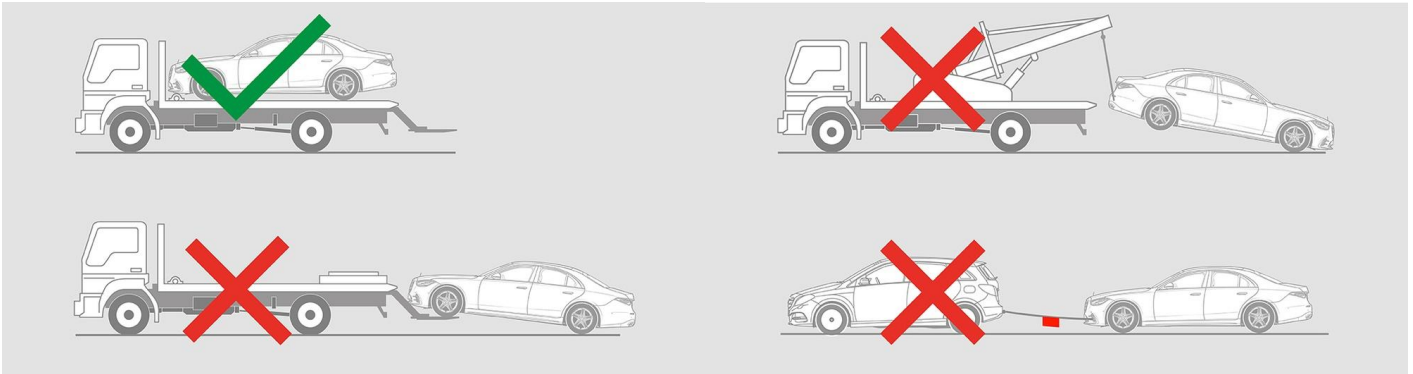


1. Снимите крышку аккумуляторной батареи на 12/48 В в багажнике.
2. Отвинтите кабель отрицательного полюсного вывода аккумуляторной батареи на 12/48 В на резьбовом соединении и обеспечьте защиту от непреднамеренного прикосновения к нему.



8. Буксировка / транспортировка / хранение

Перевозите автомобиль, только разместив обе оси на эвакуаторе или автовозе.



Соблюдайте безопасное расстояние от других автомобилей.



Осторожно: повторное возгорание аккумуляторной батареи

