

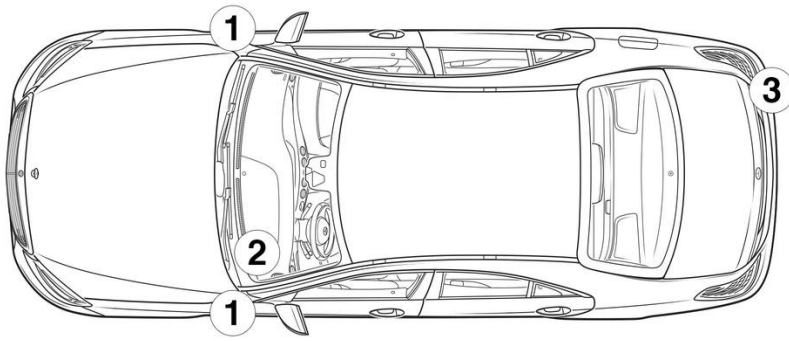
- ① Acumulator rețea de bord
- ② Acumulator suplimentar
- ③ Acumulator de înaltă tensiune
- ④ Dispozitiv de decuplare de înaltă tensiune
- ⑤ Alternativă dispozitiv de decuplare de înaltă tensiune, Autovehicul cu volan pe stânga
- ⑥ Alternativă dispozitiv de decuplare de înaltă tensiune, Autovehicul cu volan pe dreapta
- ⑦ Priză de încărcare de înaltă tensiune

Airbag	Generator de gaz	Dispozitiv de tensionare centuri	Amortizor cu gaz	Rezervor de combustibil
Calculator sisteme de siguranță pasivă	Acumulator 12 V	Acumulator de înaltă tensiune	Componente de înaltă tensiune	Dispozitiv de decuplare de voltaj înalt
Alternativă dispozitiv de decuplare de înaltă tensiune	Protecție pietoni	Centurile de siguranță cu airbag-uri integrate		

Indicație: Pentru mai multe informații, vă rugăm să consultați ghidurile [operationale de salvare](#).

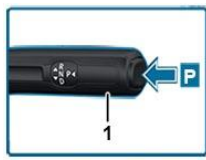
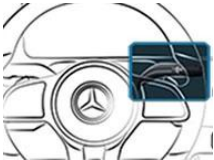


1. Identificare / recunoaștere



2. Imobilizare / stabilizare / ridicare

Frână de staționare



Frână de parcare



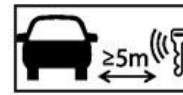
Apăsați comutatorul P pe maneta de selectare (1). Frâna de staționare este activată automat.

Frână de parcare electrică (1)

3. Înlăturare pericole / reguli de securitate

Decuplați aprinderea:

1. Apăsați butonul START-STOP fără a acționa frâna de serviciu.
2. Păstrați cheia electronică a vehiculului la o distanță de cel puțin 5 m.



Absența zgomotului motorului nu înseamnă că vehiculul este oprit.



O repornire este posibilă până când vehiculul este scos din funcțiune.

Dezactivarea sistemului de înaltă tensiune



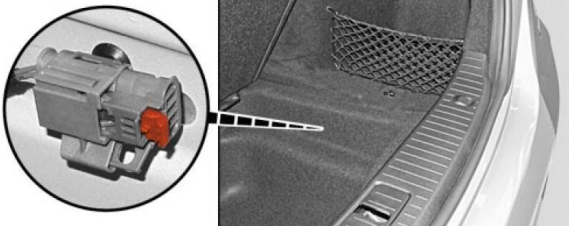
În cazul accidentelor care implică declanșarea airbagurilor și a sistemelor de pretensionare a centurilor de siguranță, sistemul de înaltă tensiune se decuplează automat.



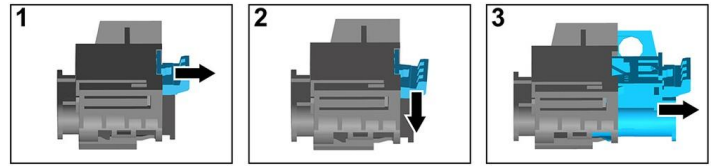


În toate celelalte cazuri, sistemul de înaltă tensiune se dezactivează după cum urmează:

Opțiune 1: Dispozitiv de deconectare a înaltei tensiuni



Sub capacul marginii portbagajului spate dreapta se află dispozitivul de decuplare de înaltă tensiune. Capitonajul marginii este tras la eclisa de tragere sub marginea de încărcare în mijlocul autovehiculului din portbagaj.

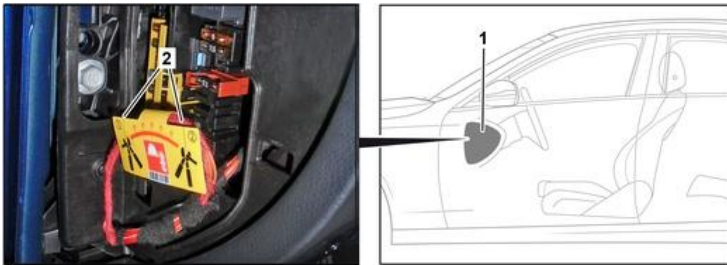


- (1) Trageți mecanismul de deblocare
- (2) Apăsați mecanismul de deblocare în jos
- (3) Scoateți comutatorul

Opțiune 2: Dispozitiv alternativ de deconectare a înaltei tensiuni



Dispozitivul alternativ de deconectare de înaltă tensiune se află sub capacul cutiei de siguranțe din cabina de pilotaj, pe partea șoferului. Este marcat cu o plăcuță indicatoare.



Îndepărtați capacul (1). Tăiați cablul în punctul marcat (2).



Pentru a vă asigura că nu mai există tensiune reziduală în rețeaua de înaltă tensiune, așteptați aproximativ 20 de secunde după dezactivare.



Sistemele de siguranță pasivă, cum ar fi airbagurile și sistemele de pretensionare a centurilor de siguranță, sunt alimentate în continuare cu tensiune de către rețeaua de bord de 12 V.



Deconectați bateria de 12 V/48 V

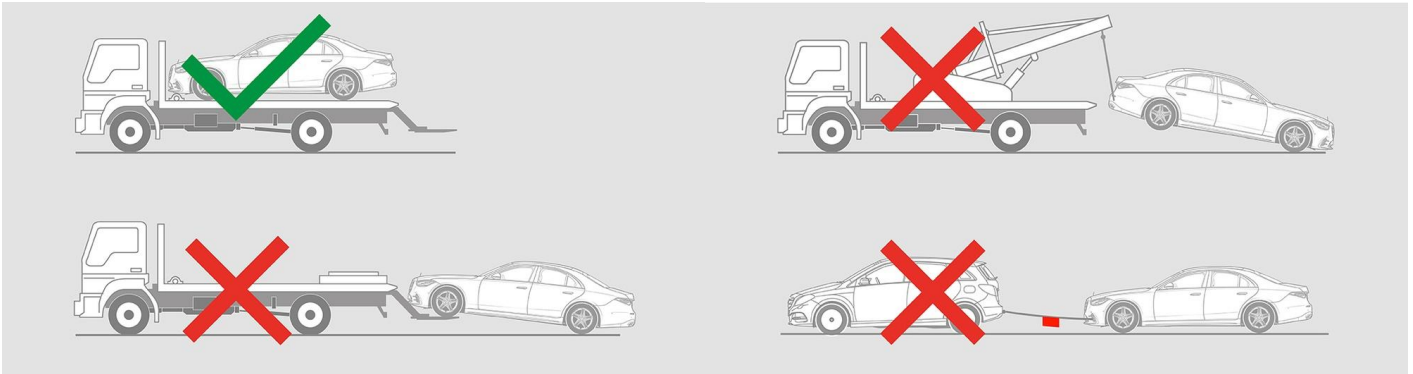


1. Îndepărtați capacul bateriei de 12/48 V din portbagaj.
2. Slăbiți cablul minus al bateriei de 12/48 V la conexiunea cu șurub și asigurați-l împotriva contactului nedorit.



8. Tractare / transport / depozitare

Transportați vehiculul numai cu ambele osii pe un vehicul de tractare sau pe un transportor de autovehicule.



Păstrați o distanță sigură față de alte vehicule.



Avertizare: Reapinderea bateriei

