

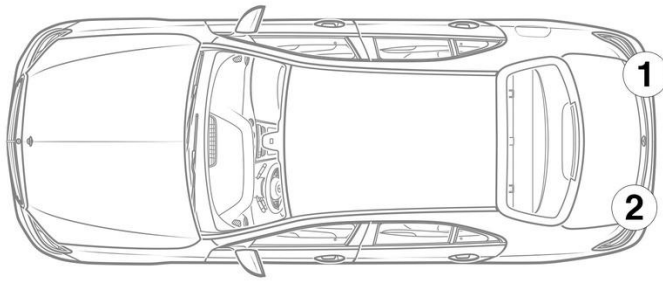
- ① Akku 12 V, Ohjaus vasemmalla    ② Akku 12 V, Ohjaus oikealla    ③ Korkeajänniteakku    ④ Korkeajännitelatauspistoke  
⑤ Korkeajännitejärjestelmän poiskytkentälaitte    ⑥ Korkeajännitejärjestelmän vaihtoehtoinen poiskytkentälaitte, Ohjaus vasemmalla    ⑦ Korkeajännitejärjestelmän vaihtoehtoinen poiskytkentälaitte Ohjaus oikealla

- Turvatyyny    Kaasugeneraattori    Turvavyön kiristin    Kaasupainevaimennin    Polttonestesäiliö
- Turvarusteiden ohjainlaite    Akku 12 V    Korkeajänniteakku    Korkeajännitekomponentti    Korkeajännitejärjestelmän poiskytkentälaitte
- Korkeajännitejärjestelmän vaihtoehtoinen poiskytkentälaitte    Jalankulkijasuoja

Ohje: Katso lisätietoja [pelastusohjeestamme](#).



## 1. Ajoneuvon tunnistaminen/ identifiointi

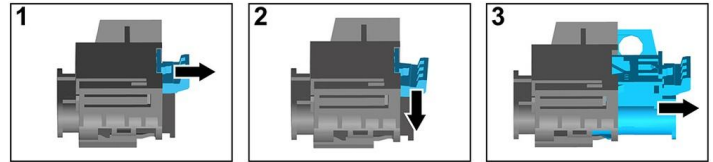
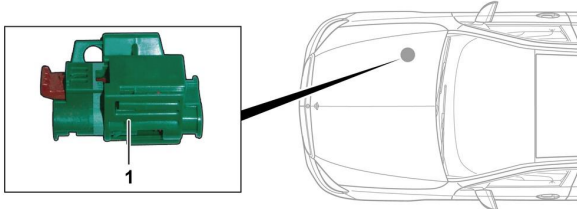


## 3. Ajoneuvon vaarattomaksi tekeminen

### Korkeajännitejärjestelmän deaktivointi

Kaikissa muissa tapauksissa korkeajännitejärjestelmä on deaktivoitava seuraavasti:

#### Vaihtoehto 1: Korkeajännitteen poiskytkentälaite



Korkeajännitteen poiskytkentälaite sijaitsee moottoritilassa etumatkustajan puolella.

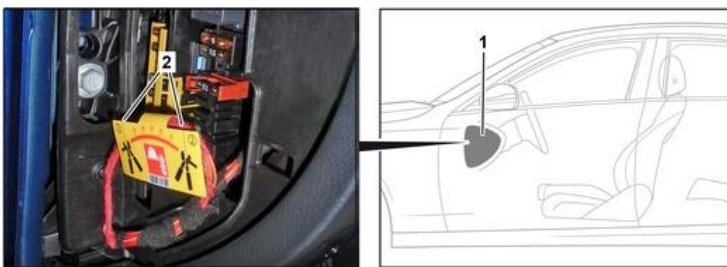


- (1) Vedä lukituksenavauksesta
- (2) Paina lukituksenavaus alas
- (3) Vedä kytkin ulos

#### Vaihtoehto 2: Vaihtoehtoinen korkeajännitteen poiskytkentälaite



Vaihtoehtoinen korkeajännitteen poiskytkentälaite sijaitsee sulakekotelon suojuksen alla kojelaudassa kuljettajan puolella. Se on merkitty ohjekilvellä.



Poista suojus (1). Katkaise johto merkitystä kohdasta (2).



#### 12 V:n akun kytkeminen irti

1. Poista 12 V:n akun suojus.
2. Irrota 12 V:n akun miinusjohto ruuviliitännästä ja varmista tahattoman kosketuksen estämiseksi.