

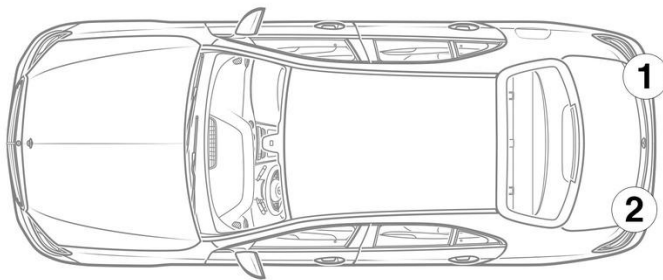
- ① Akumulator 12 V, Kierownica po lewej stronie
- ② Akumulator 12 V, Kierownica po prawej stronie
- ③ Akumulator wysokiego napięcia
- ④ Gniazdo ładowania instalacji wysokiego napięcia
- ⑤ Wyłącznik wysokiego napięcia
- ⑥ Alternatywny wyłącznik wysokiego napięcia, Kierownica po lewej stronie
- ⑦ Alternatywny wyłącznik wysokiego napięcia, Kierownica po prawej stronie

 Poduszka powietrzna	 Generator gazu	 Napinacz pasa bezpieczeństwa	 Amortyzator gazowy	 Zbiornik paliwa
 Moduł sterujący systemu zabezpieczającego przed skutkami wypadków	 Akumulator 12 V	 Akumulator wysokiego napięcia	 Komponenty instalacji wysokiego napięcia	 Wyłącznik wysokiego napięcia
 Alternatywny wyłącznik wysokiego napięcia	 System ochrony pieszych			

Wskazówka: Więcej informacji znajduje się w naszych [wytucznych ratowniczych](#).



1. Identyfikacja / rozpoznanie

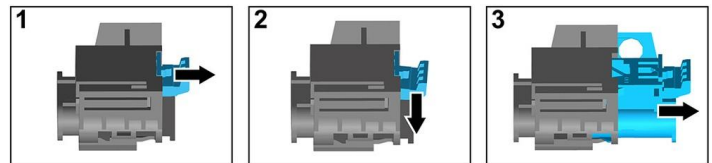
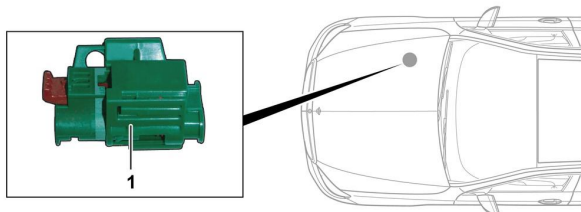


3. Likwidacja bezpośredniego zagrożenia / wymogi bezpieczeństwa

Dezaktywacja systemu wysokiego napięcia

W każdym innym przypadku system wysokiego napięcia należy dezaktywować w następujący sposób:

Opcja 1: Przyrząd odłączający wysokie napięcie



Przyrząd odłączający wysokie napięcie znajduje się w komorze silnikowej, po stronie pasażera.

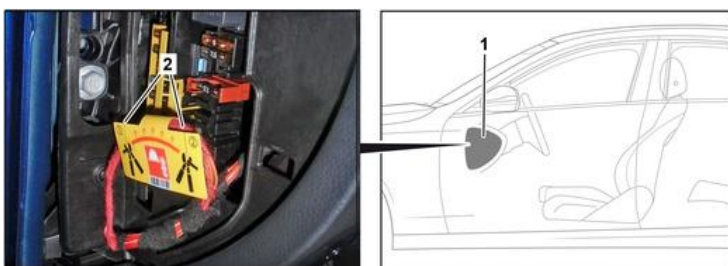


- (1) Pociągnąć blokadę
- (2) Blokadę nacisnąć w dół
- (3) Wyciągnąć przetącnik

Opcja 2: Alternatywny przyrząd odłączający wysokie napięcie



Alternatywny przyrząd odłączający wysokie napięcie znajduje się pod osłoną skrzynki z bezpiecznikami, w kokpicie, po stronie kierowcy. Jest on oznaczony tabliczką.



Zdjąć osłonę (1). Przeciąć przewód w zaznaczonym miejscu (2).



Zdjąć klemy z akumulatora 12 V

1. Zdjąć osłonę akumulatora 12 V.
2. Odłączyć kabel minusowy akumulatora 12 V od połączenia śrubowego i zabezpieczyć przed przypadkowym kontaktem.