

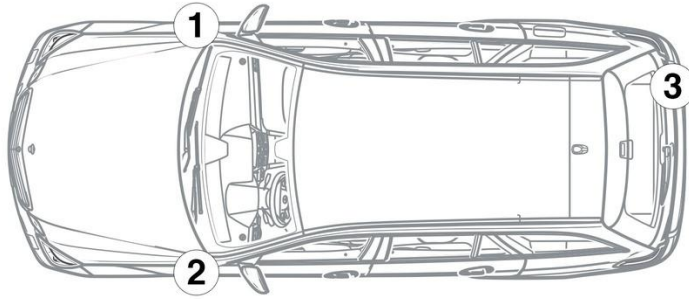
- ① Batterie haute tension (Direction à gauche)
- ② Batterie haute tension (Direction à droite)
- ③ Batterie du réseau de bord
- ④ Batterie additionnelle (option)
- ⑤ Dispositif de coupure haute tension

	Airbag		Générateur de gaz		Rétracteur de ceinture		Amortisseur à gaz		Renfort de carrosserie
	Réservoir de carburant		Calculateur systèmes de retenue		Batterie 12 V		Batterie haute tension		Composants haute tension
	Dispositif de coupure haute tension		Protection piétons						

Remarque: Pour obtenir de plus amples informations, veuillez consulter notre [guide de réponse d'urgence](#).



1. Identification / reconnaissance

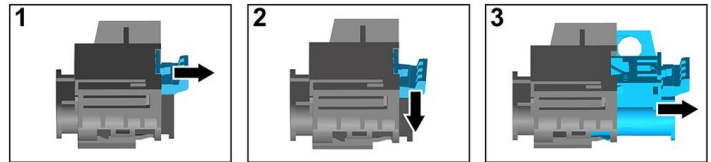
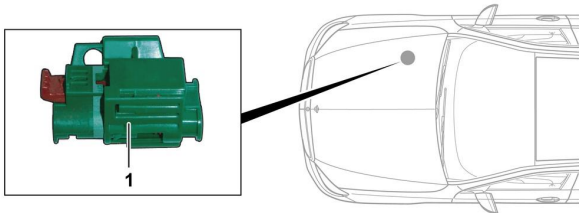


3. Neutraliser les dangers directs / règles de sécurité

Désactivation du système haute tension

Dans tous les autres cas, le système haute tension doit être désactivé comme suit :

Option 1: Sectionneur haute tension



Le sectionneur haute tension se trouve dans le compartiment moteur du côté passager avant.

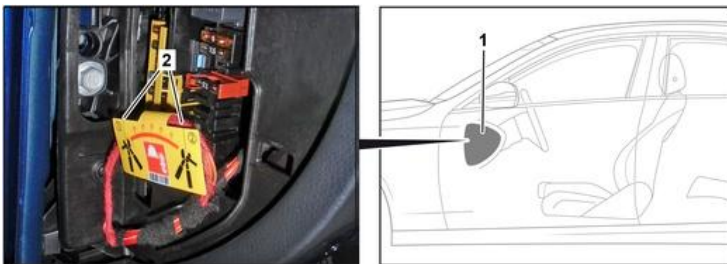


- (1) Tirer le mécanisme de déverrouillage
- (2) Abaisser le mécanisme de déverrouillage
- (3) Extraire le commutateur

Option 2: Sectionneur haute tension secondaire



Le sectionneur haute tension secondaire se trouve sous le cache de la boîte à fusibles sur le tableau de bord du côté conducteur. Il est pourvu d'une étiquette d'avertissement.



Retirer le cache (1). Sectionner le câble à l'endroit indiqué (2).



Couper la batterie 12 V

- 1. Retirer le cache de la batterie 12 V.
- 2. Desserrer le câble moins de la batterie 12 V au niveau du raccord vissé et le protéger contre tout contact involontaire.