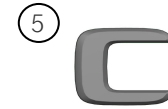
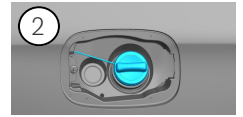
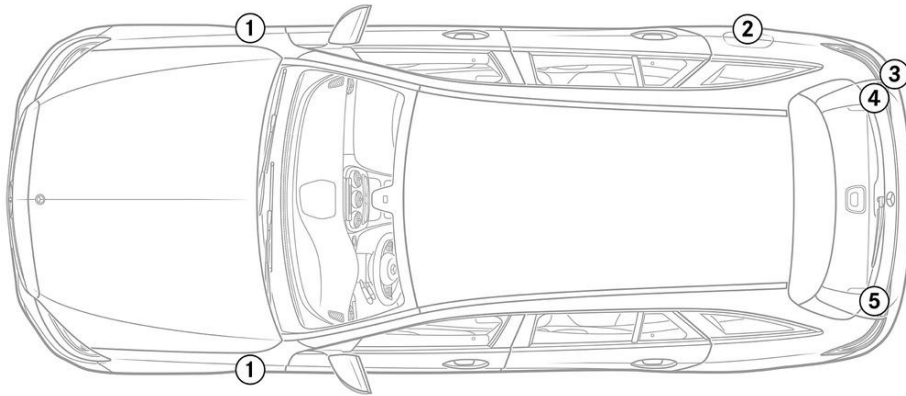


-  Kollisjonspute
-  Gassgenerator
-  Beltestrammer
-  SRS styreenhet
-  Aktivt fotgjengerbeskyttelsessystem
-  Gasstrykkdemper / Forspent fjær
-  Lavvoltage-batteri
-  Høyvoltage-batteri
-  Høyvoltage-kabel
-  Høyvoltage-komponenter
-  Alternativ innretning for utkobling av høyspenning
-  Høyspenningsskillepunkt (lavspenningselement)

Merknad: Mer informasjon finner du i vår [bergingsveiledning](#).



### 1. Identifisering / Gjennkjenning

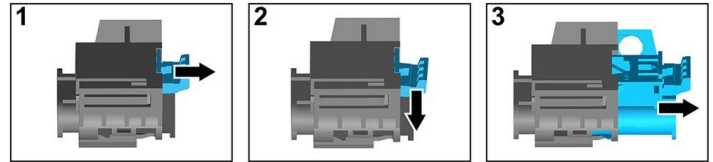
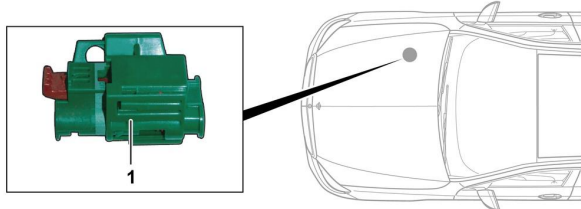


### 3. Deaktivere direkte farer / sikkerhets regler

#### Deaktivere høyspenningssystemet

I alle andre tilfeller skal høyspenningssystemet deaktiveres som følger:

#### Alternativ 1: Innretning for utkobling av høyspenning



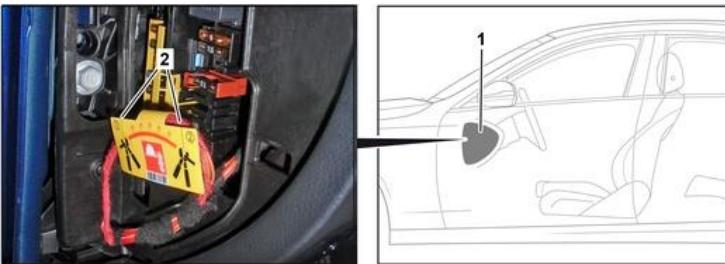
Innretningen for utkobling av høyspenning er plassert i motorrommet på passasjersiden.



- (1) Trekk i opplåsingsspaken
- (2) Trykk opplåsingsspaken nedover
- (3) Trekk ut bryteren

#### Alternativ 2: Alternativ innretning for utkobling av høyspenning

Den alternative innretningen for utkobling av høyspenning er plassert under dekslet til sikringsboksen på cockpiten på førersiden. Den er merket med et henvisningsskilt.



Fjern deksel (1) Kutt opp på markert punkt (2).



#### Klem av 12-V-batteriet

- 1. Fjern dekslet på 12-V-batteriet.
- 2. Løsne skruforbindelsen på minuskabelen til 12-V-batteriet, og sikre mot utilsiktet kontakt.