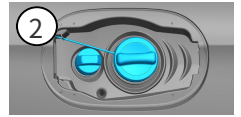
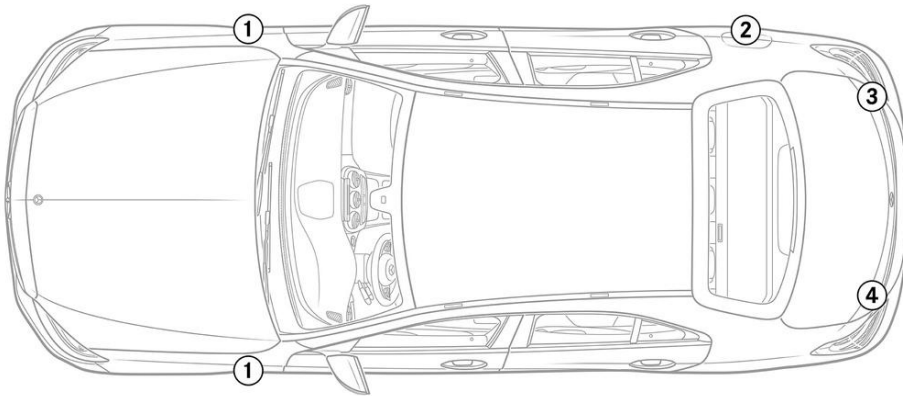


- | | | | | |
|---|---|---|---|---|
|  安全氣囊 |  氣體產生器 |  安全帶收緊裝置 |  輔助保護系統 (SRS) 控制單元 |  主動式行人保護系統 |
|  氣壓撐桿 / 氣動彈簧 |  低電壓電瓶 |  柴油機 燃油箱 |  高電壓電瓶 |  高壓電力電纜 |
|  高壓組件 |  電纜中斷 | | | |

提醒: 詳細訊息請參考 [救援指南](#)。



1. 確認/識別

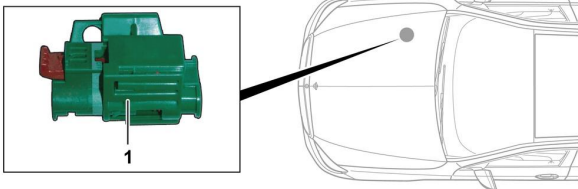


3. 解除直接危害/安全規章

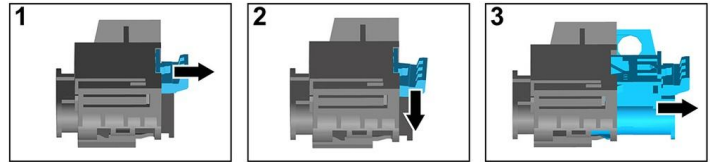
停用高壓系統

在必要的狀況下，高壓系統應依照以下方式關閉：

選項 1: 高壓斷開裝置



高壓斷開裝置位於 乘客側發動機 艙內。

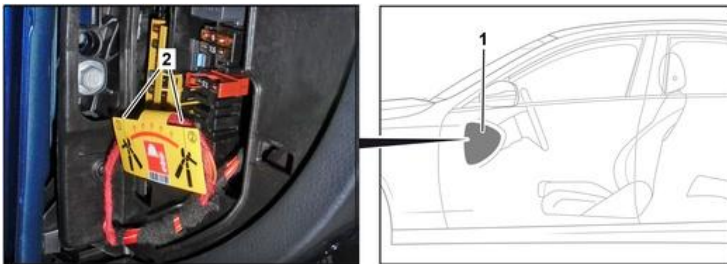


- (1) 拉釋放
- (2) 向下推釋放
- (3) 拔出開關



選項 2: 替代高壓斷開裝置

替代高壓斷開裝置位於駕駛艙駕駛員側的保險絲盒蓋下方，並且有標示提醒。



拆下蓋板 (1)。從標記點 (2) 處切斷電纜。



斷開 12V 電池

- 1. 取下 12 伏電池蓋。
- 2. 鬆開螺絲連接處的 12 伏電池負極電纜，並防止意外接觸。

