
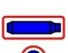




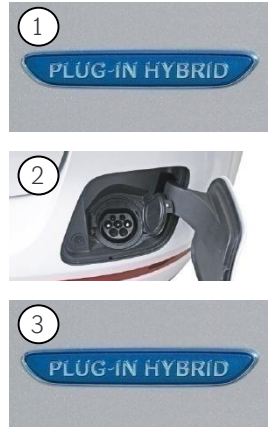
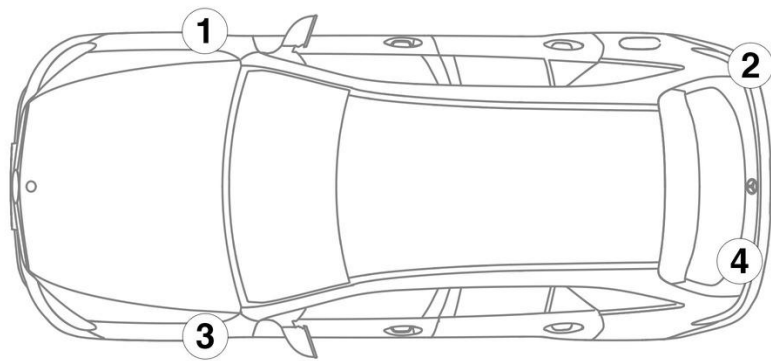
- ① Akumulator główny
- ② Akumulator dodatkowy
- ③ Akumulator wysokiego napięcia
- ④ Gniazdo ładowania instalacji wysokiego napięcia
- ⑤ Wyłącznik wysokiego napięcia
- ⑥ alternatywny wyłącznik wysokiego napięcia

 Poduszka powietrzna	 Generator gazu	 Napinacz pasa bezpieczeństwa	 Amortyzator gazowy	 Zbiornik paliwa
 Moduł sterujący systemu zabezpieczającego przed skutkami wypadków	 Akumulator 12 V	 Akumulator wysokiego napięcia	 Komponenty instalacji wysokiego napięcia	 Wyłącznik wysokiego napięcia
 Alternatywny wyłącznik wysokiego napięcia				

Wskazówka: Więcej informacji znajduje się w naszych [wytucznych ratowniczych](#).



1. Identyfikacja / rozpoznanie

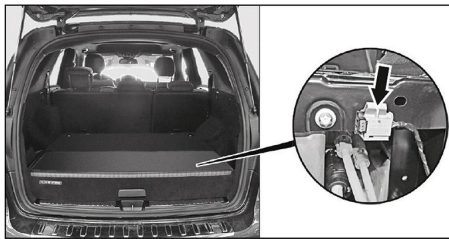


3. Likwidacja bezpośredniego zagrożenia / wymogi bezpieczeństwa

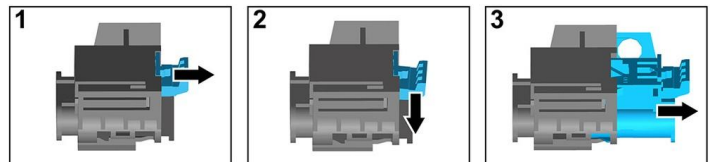
Dezaktywacja systemu wysokiego napięcia

W każdym innym przypadku system wysokiego napięcia należy dezaktywować w następujący sposób:

Opcja 1: Przyrząd odłączający wysokie napięcie



Wyłącznik wysokiego napięcia znajduje się w bagażniku pod osłoną akumulatora wysokiego napięcia.

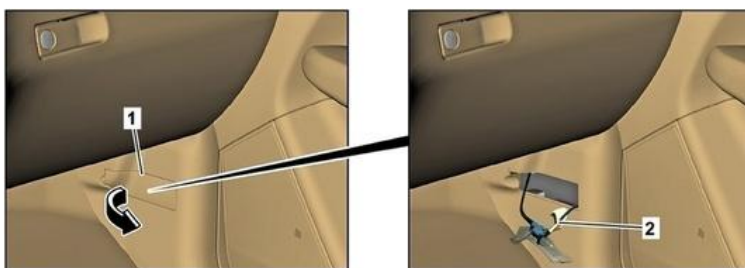


- (1) Pociągnij element odblokowujący.
- (2) Wciśnij element odblokowujący w dół.
- (3) Wyciągnij przetątnik.

Opcja 2: Alternatywny przyrząd odłączający wysokie napięcie



Alternatywny wyłącznik wysokiego napięcia znajduje się za osłoną w prawym słupku A u dołu. Jest oznaczony naklejką informacyjną.



Zdjąć osłonę (1) w prawym słupku A / przeciąć przewód w oznaczonym miejscu (2)

Aby upewnić się, że w obwodzie wysokiego napięcia nie ma już napięcia resztkowego, po wyłączeniu odczekać ok. 20 sekund.

Pasywne systemy bezpieczeństwa takie jak poduszki powietrzne i napinacze pasów bezpieczeństwa nadal są zasilane przez instalację elektryczną 12 V.



Zdjąć klemy z akumulatora 12 V

- 1. Zdjąć osłonę akumulatora 12 V.
- 2. Odłączyć kabel minusowy akumulatora 12 V od połączenia śrubowego i zabezpieczyć przed przypadkowym kontaktem.