

- ① Akumulator električnega omrežja
- ② Dodatni akumulator
- ③ Posoda za vodik
- ④ Visokonapetostni akumulator

 Zračni meh	 Plinski generator	 Zateznik varnostnega pasu	 Plinski tlačni blažilnik	 Posoda za gorivo
 Krmilnik zadrževalnih sistemov	 Akumulator (12 V)	 Visokonapetostni akumulator	 Visokonapetostne komponente	 Naprava za izklop visokonapetostnega sistema
 Alternativna naprava za izklop visokonapetostnega sistema	 Zaščita pešcev			

Napotek: Za več informacij si oglejte naš [reševalni vodnik](#).



3. Onemogočanje neposrednih nevarnosti / varnostni predpisi

Deaktiviranje visokonapetostnega sistema



Komponente sistema za dovajanje vodika so označene z ustrezno opozorilno nalepko, prav tako obe napeljavi za dovajanje vodika med gorivno celico in anodnim modulom.

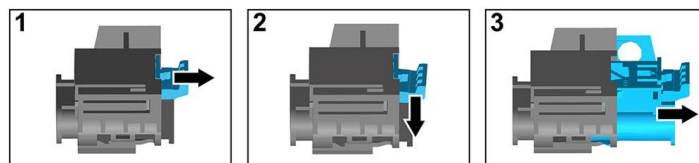
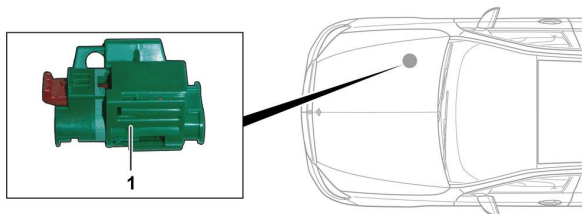


V primeru nesreče, v kateri se sprožijo zračne blazine in zategovalniki varnostnega pasu, se visokonapetostni sistem samodejno izklopi.



V vseh drugih primerih je treba visokonapetostni sistem deaktivirati na naslednji način:

Možnost 1: Visokonapetostna odklopna naprava



Visokonapetostna odklopna naprava se nahaja v prostoru za motor na sovoznikovi strani.

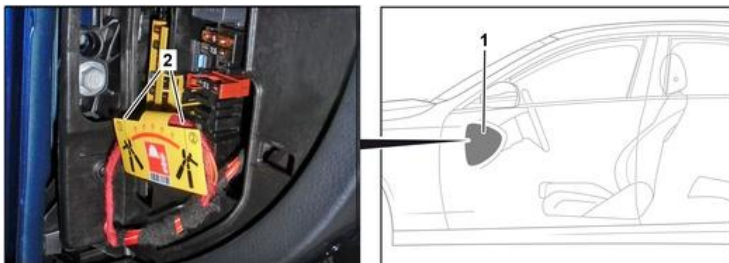


- (1) Povlecite deblokado
- (2) Deblokado pritisnite navzdol
- (3) Izvlecite stikalo



Možnost 2: Alternativna visokonapetostna odklopna naprava

Alternativna visokonapetostna odklopna naprava se nahaja pod pokrovom ohišja z varovalkami na armaturni plošči na voznikovi strani. Označena je s tablico z napotkom.



Odstranite pokrov (1). Prerežite vodnik na označenem mestu (2).



Da zagotovite, da v visokonapetostnem omrežju ni preostale napetosti, po izklopu počakajte približno 20 sekund.



Pasivne varnostne sisteme, kot so zračne blazine in zategovalnik varnostnega pasu, še naprej napaja 12-voltni električni sistem vozila.



Odklop 12-V akumulatorja

1. Odstranite pokrov 12-V akumulatorja v prostoru za motor.
2. Odvijte negativni kabel 12-V akumulatorja na vijačnem priključku in ga zavarujte pred nenamernim stikom.

