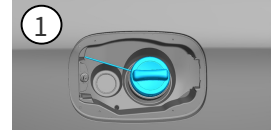
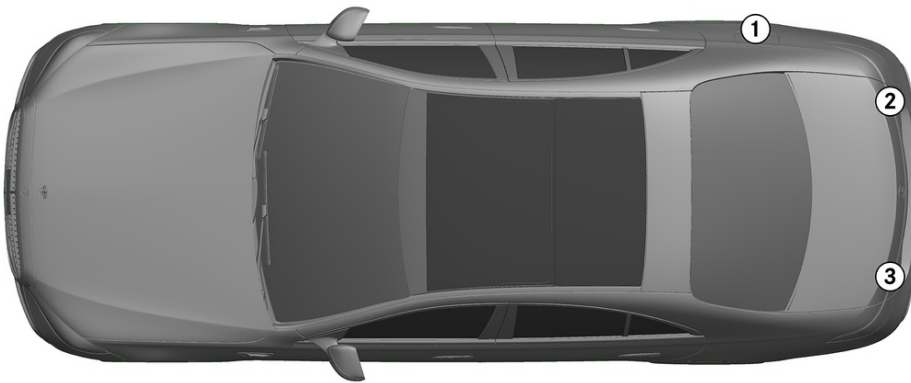


-  安全氣囊
-  氣體產生器
-  安全帶收緊裝置
-  輔助保護系統 (SRS) 控制單元
-  主動式行人保護系統
-  氣壓撐桿 / 氣動彈簧
-  低電壓電瓶
-  汽油 燃油箱

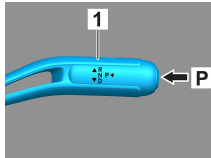


### 1. 確認/識別

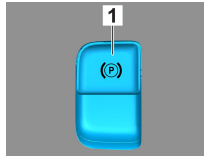
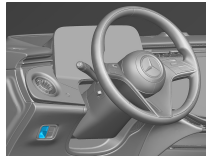


### 2. 固定/穩定/升降

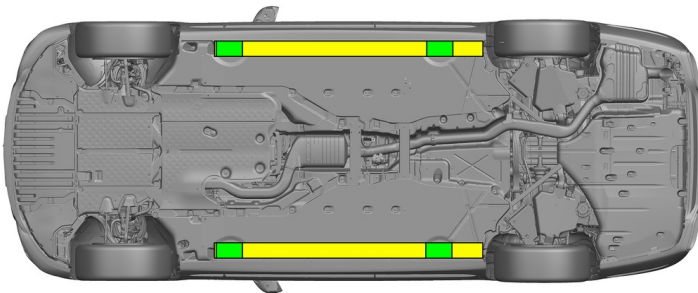
手煞車



手煞車



按下選檔桿 (1) 上的開關 P。電動手煞車即自動啟動。



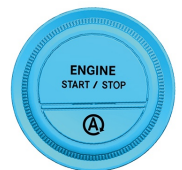
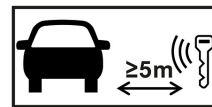
合適的升降點

側面合適的穩定點

### 3. 解除直接危害/安全規章

關閉點火開關：

1. 按下啟動/停止按鈕，而不要觸發主煞車。
2. 將電子車鑰匙放在至少 5 公尺之外。



沒有引擎噪音並不表示車輛已關閉。



車輛關閉之前可以重新啟動。

斷開 12V 電池

1. 拆下行李廂中的 12 伏電池蓋。
2. 鬆開螺絲連接處的 12 伏電瓶負極電纜，並防止意外接觸。



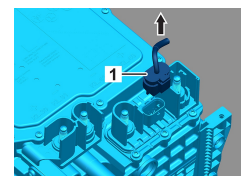
斷開 12V 電瓶後，被動安全系統（氣囊和安全帶張力器）會關閉



一旦氣囊觸發，48 V 電瓶就會關閉。

斷開 48V 電池

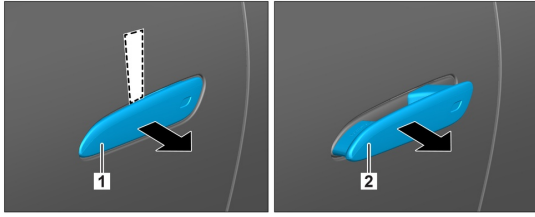
1. 首先斷開 12 V 電瓶。
2. 移除引擎室內 48 V 電瓶上的護蓋。
3. 從 48 V 電瓶上拔下電氣接頭 (1)。



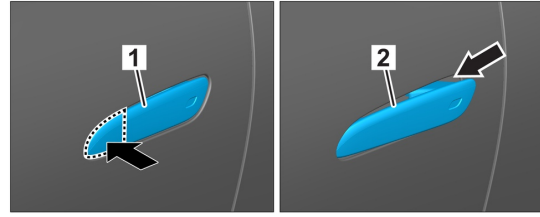


## 4. 救援通道

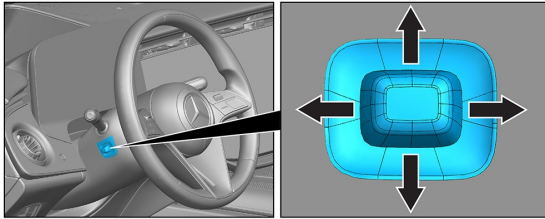
在放開乘員時，請根據第 1 頁的資訊，注意乘員防護系統的元件（尤其是火藥元件）。



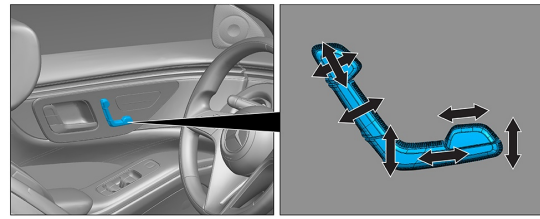
1. 取一扁平的非金屬物品，從上方將其插入隱藏門把 (1) 後方，然後將門把往外扳開。2. 由下方伸手至門把 (1) 後方，向外拉動直到感受到阻力，並且維持此狀態。



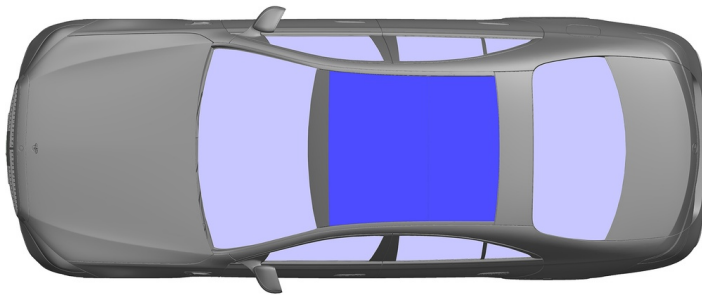
1. 按下車門把手的前緣 2. 將車門把手向外拉



方向盤調節



調整座椅 (電動)



VSG：夾層安全玻璃

ESG：強化安全玻璃

## 5. 剩餘電量/液體/燃油/固體

		12 V AGM
		48 V Li-ion
		76 L
		570 ± 10 g

## 6. 車輛起火



使用大量的水 (H<sub>2</sub>O) 滅火。  
使用大量的水 (H<sub>2</sub>O) 冷卻 電池。

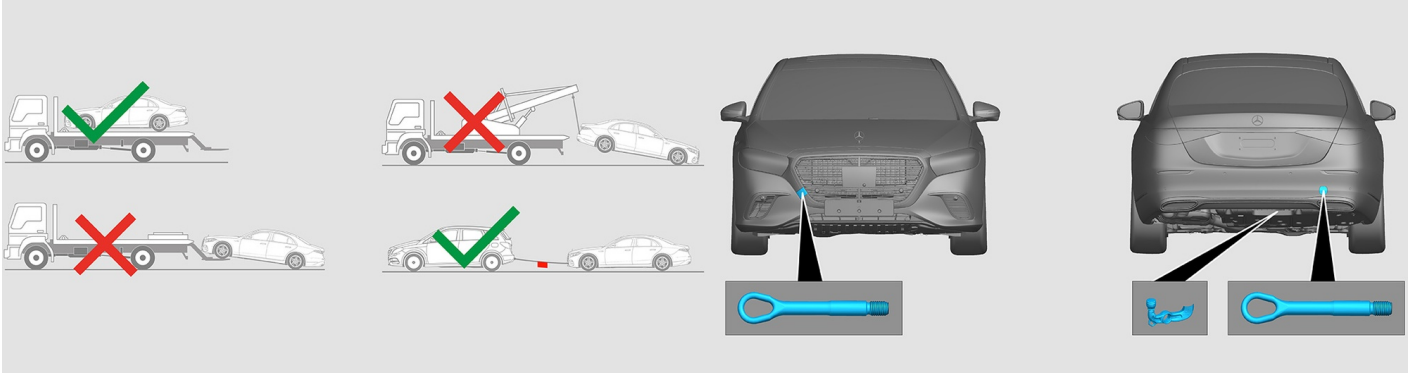
## 7. 車輛泡水

沒有電壓施加到車身的風險。車輛恢復後：

1. 讓水從內部排出。
2. 開始停用 12 V/48 V 車輛電氣系統（參見第 3 章）。



### 8. 拖吊/運輸/存放



### 9. 其他重要訊息

更多訊息請參考 [拖吊服務指南](#)。

提醒: 詳細訊息請參考 [救援指南](#)。

### 10. 使用圖示說明

使用 2 級液體燃油的車輛	注意 / 警告	易燃物	對健康有害
腐蝕性物質	急性毒性	易爆	用水滅火
用乾泡棉滅火	用濕泡沫撲滅	引擎蓋	行李廂
移除智慧鑰匙	空調系統組件	警告, 低溫	