

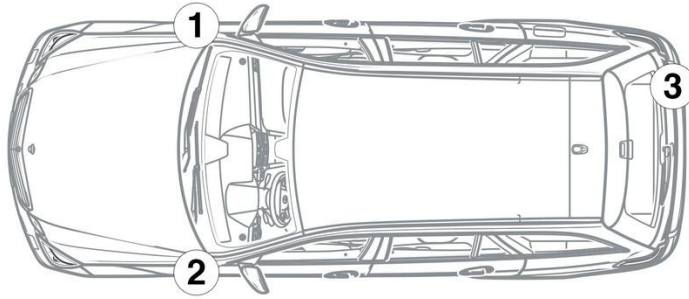
- ① 左駕車輛的高電壓電池 ② 右駕車輛的高電壓電池 ③ 車載電池 ④ 輔助電池 (選配)
- ⑤ 高電壓關閉裝置

	安全氣囊		氣體產生器		安全帶收緊裝置		氣壓式避震器		車身強化
	油箱		乘員防護系統控制器		12 伏特電池		高電壓電池		高壓電組件
	高電壓關閉裝置		行人安全防護						

提醒: 詳細訊息請參考 [救援指南](#)。



1. 確認/識別

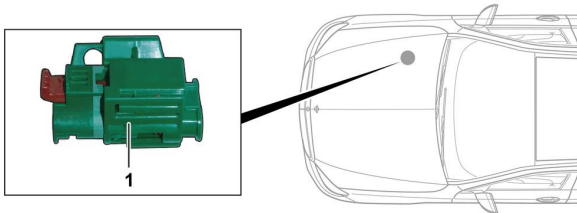


3. 解除直接危害/安全規章

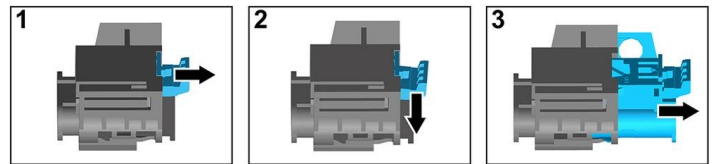
停用高壓系統

在必要的狀況下，高壓系統應依照以下方式關閉：

選項 1: 高壓斷開裝置



高壓斷開裝置位於 乘客側發動機 艙內。

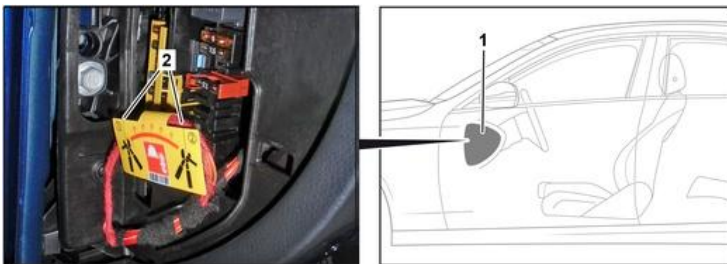


- (1) 拉釋放
- (2) 向下推釋放
- (3) 拔出開關



選項 2: 替代高壓斷開裝置

替代高壓斷開裝置位於駕駛艙駕駛員側的保險絲盒蓋下方，並且有標示提醒。



拆下蓋板 (1)。從標記點 (2) 處切斷電纜。



斷開 12V 電池

- 1. 取下12 伏電池蓋。
- 2. 鬆開螺絲連接處的 12 伏電池負極電纜，並防止意外接觸。

