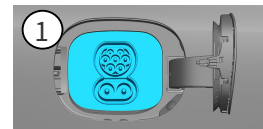
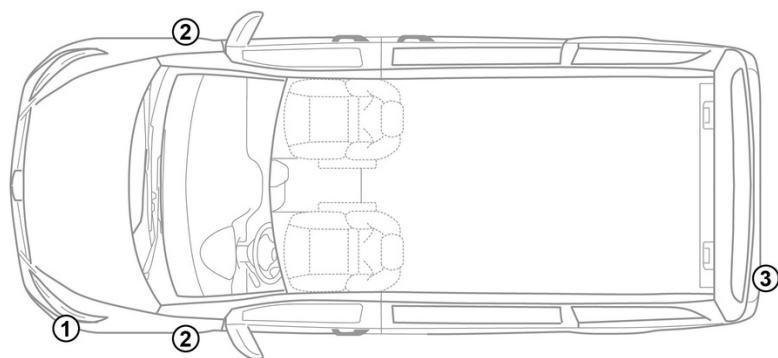




## 1. 確認/識別



②



③



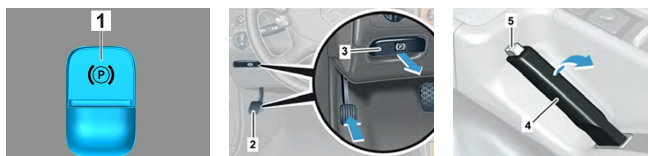
## 2. 固定/穩定/升降

駐車製動 – 根據車輛類型，按以下其中一種方式安裝：

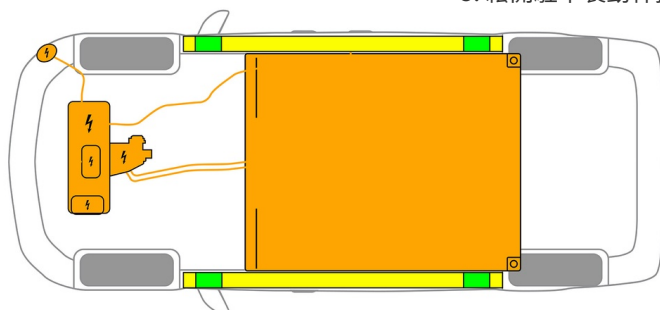


1. 將選檔桿 壓至位置 P。
2. 將選檔桿 壓至位置 N。

駐車製動 – 根據車輛類型，按以下其中一種方式安裝：



1. 電動駐車製動器
2. 駐車製動踏板
3. 鬆開駐車製動按鈕
4. 駐車製動桿
5. 鬆開駐車製動桿按鈕



- 合適的升降點
- 側面合適的穩定點
- 高壓電池

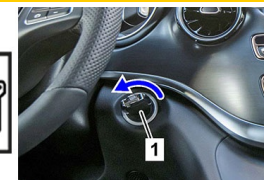


救援期間必須避免車門門檻和車身底板發生額外的變形 (例如使用千斤頂支撐)。

## 3. 解除直接危害/安全規章

關閉點火開關：

1. 在點火鎖中逆時針轉動點火鑰匙，然後將其從點火鎖中拉出。
2. 從車輛上取下點火鑰匙。



沒有引擎噪音並不表示車輛已關閉。



車輛關閉之前可以重新啟動。

停用高壓系統



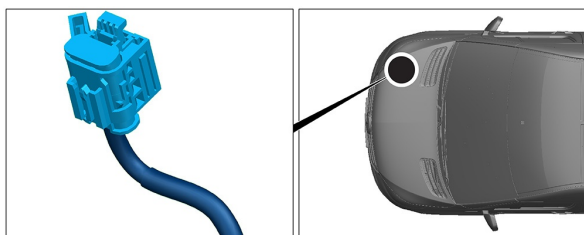
若事故發生時觸發了安全氣囊和安全帶收緊裝置，將會自動關閉高壓系統。



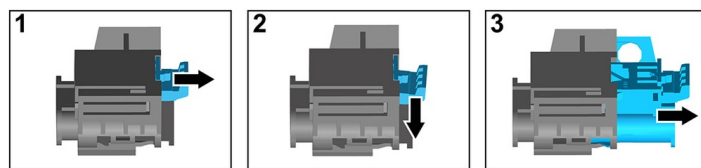


在必要的狀況下，高壓系統應依照以下方式關閉：

#### 選項 1: 高壓斷開裝置



高壓斷開裝置位於 乘客側發動機 艙內。

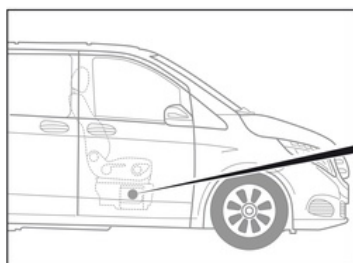


- (1) 拉釋放
- (2) 向下推釋放
- (3) 拔出開關



#### 選項 2: 替代高壓斷開裝置

替代高壓斷開裝置位於右前座的座椅底座上。它標有一個標誌。



拆下蓋子 (1)。穿過標記點 (2) 處的線。



為確保高壓網絡中沒有殘餘電壓，請在關閉後等待約 20 秒。



安全氣囊和安全帶張緊器等被動安全系統繼續由 12 伏車輛電氣系統供電。



#### 斷開 12V 電池

1. 取下 12 伏電池蓋。
2. 鬆開螺絲連接處的 12 伏電池負極電纜，並防止意外接觸。

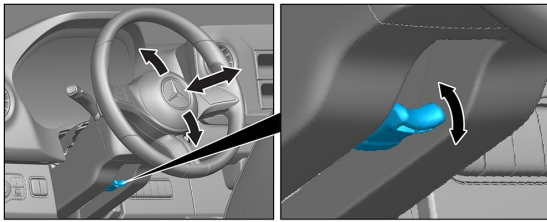


被動安全系統（安全氣囊和安全帶張緊器）被停用。

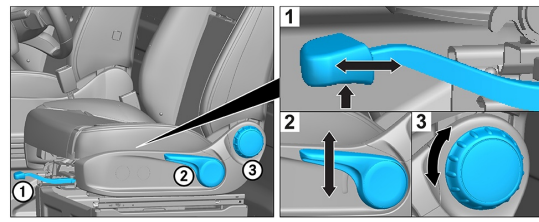


## 4. 救援通道

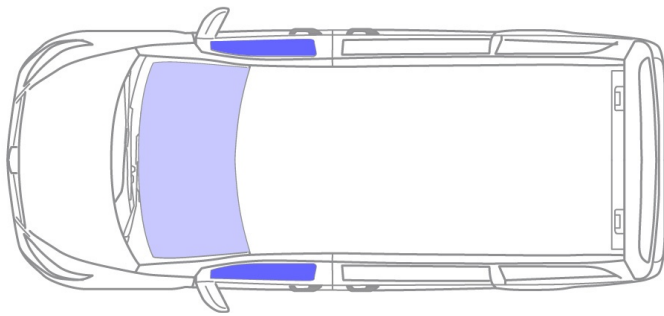
在放開乘員時，請根據第 1 頁的資訊，注意乘員防護系統的元件（尤其是火藥元件）。



方向盤調節



座椅調節 (手動)



VSG：夾層安全玻璃

ESG：強化安全玻璃

## 5. 剩餘電量/液體/燃油/固體

		12 V
		400 V
		660 ± 10 g



所有高壓電纜均具有橘色的絕緣層。

## 6. 車輛起火



使用大量的水 (H<sub>2</sub>O) 滅火。  
使用大量的水 (H<sub>2</sub>O) 冷卻 電池。



警告：可以點燃電池



如果冷卻液從高壓電池洩漏，則冷卻液可能會由於熱過載而變得不穩定。使用紅外線熱像檢查電池溫度。



## 7. 車輛泡水

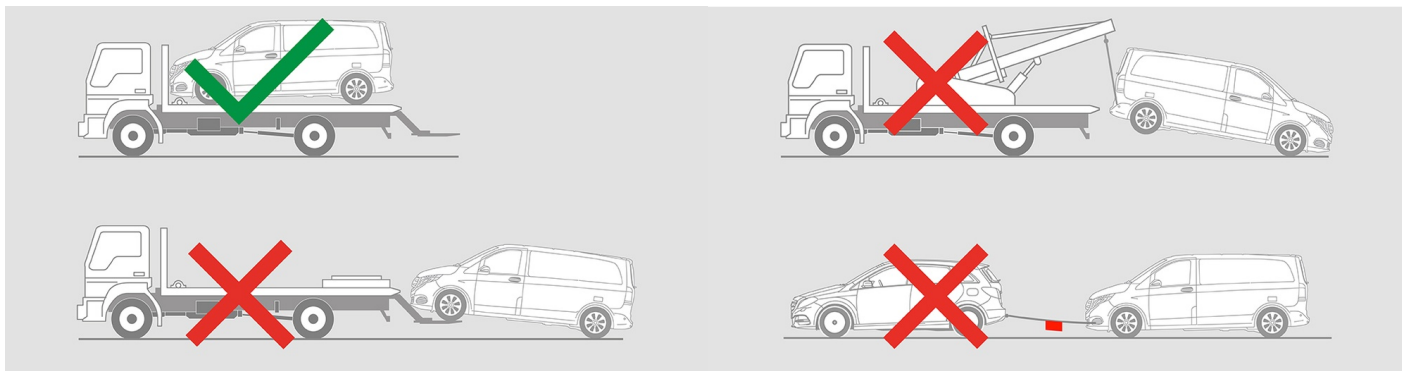
車身沒有通電的危險。拖吊車輛後：

1. 將車輛內的水排出。
2. 停用高壓系統（參考第 3 章）



## 8. 拖吊/運輸/存放

運輸車輛時，車輛的四輪都必須位於拖吊車或運輸車輛上。



與其他車輛保持安全距離。



警告：可以點燃電池



## 9. 其他重要訊息

更多訊息請參考 [拖吊服務指南](#)。

提醒: 詳細訊息請參考 [救援指南](#)。

## 10. 使用圖示說明



電動車



注意 / 警告



電力警告



易燃物



對健康有害



腐蝕性物質



急性毒性



易爆



用水滅火



使用紅外線熱像儀



引擎蓋



移除智慧鑰匙



空調系統組件



警告，低溫