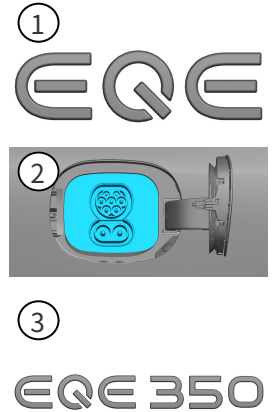
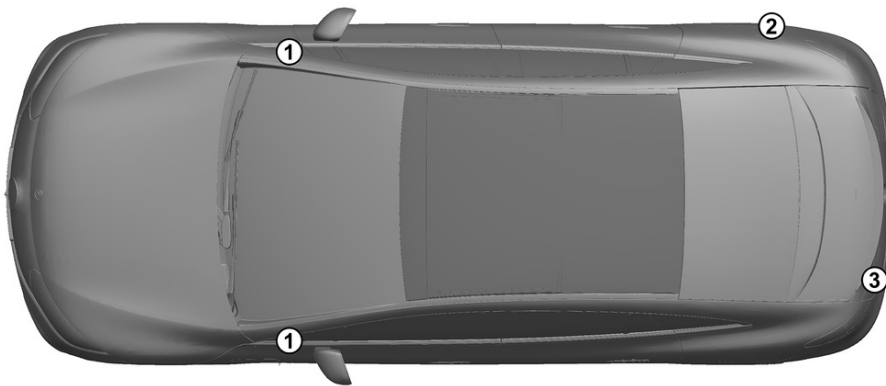


-  安全氣囊
-  氣體產生器
-  安全帶收緊裝置
-  輔助保護系統 (SRS) 控制單元
-  主動式行人保護系統
-  氣壓撐桿 / 氣動彈簧
-  注意區域
-  低電壓電瓶
-  高電壓電瓶
-  高壓電力電纜
-  高壓組件
-  電纜中斷
-  斷開高電壓的低壓裝置

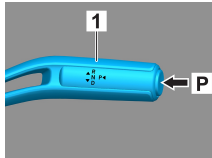


1. 確認/識別

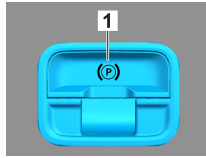


2. 固定/穩定/升降

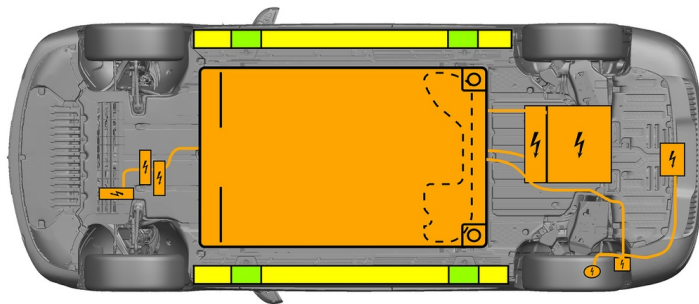
手煞車



手煞車



按下選檔桿 (1) 上的開關 P。電動手煞車即自動啟動。



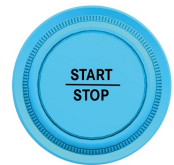
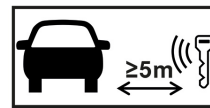
- 合適的升降點
- 側面合適的穩定點
- 高壓電池

救援期間必須避免車門門檻和車身底板發生額外的變形 (例如使用千斤頂支撐)。

3. 解除直接危害/安全規章

關閉點火開關：

1. 按下啟動/停止按鈕，而不要觸發主煞車。
2. 將電子車鑰匙放在至少 5 公尺之外。



沒有引擎噪音並不表示車輛已關閉。

車輛關閉之前可以重新啟動。

停用高壓系統

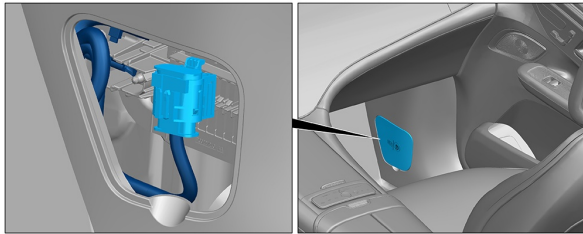
若事故發生時觸發了安全氣囊和安全帶收緊裝置，將會自動關閉高壓系統。





在必要的狀況下，高壓系統應依照以下方式關閉：

選項 1: 高壓斷開裝置



高壓斷開裝置位於乘客側 A 柱底部。

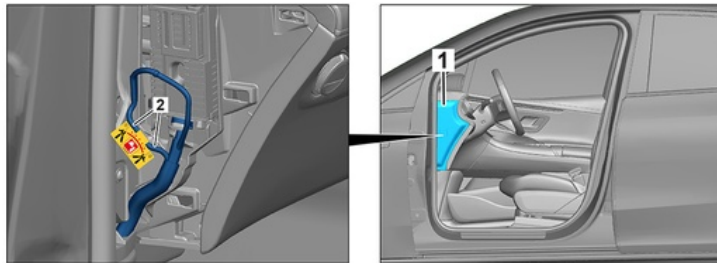


- (1) 拉釋放
- (2) 向下推釋放
- (3) 拔出開關



選項 2: 替代高壓斷開裝置

替代高壓斷開裝置位於駕駛艙駕駛員側的保險絲盒蓋下方，並且有標示提醒。



拆下蓋板 (1)。從標記點 (2) 處切斷電纜。



為確保高壓網絡中沒有殘餘電壓，請在關閉後等待約 20 秒。



安全氣囊和安全帶張緊器等被動安全系統繼續由 12 伏車輛電氣系統供電。



斷開 12V 電池

- 1. 拆下引擎室內的 12 伏電池蓋。
- 2. 鬆開螺絲連接處的 12 伏電池負極電纜，並防止意外接觸。



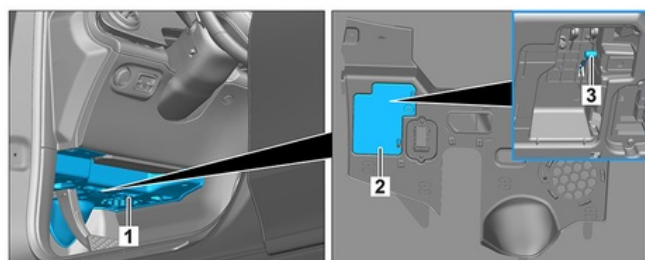
斷開 12V 電池

- 1. 拆下行李廂中的 12 伏電池蓋。
- 2. 鬆開螺絲連接處的 12 伏電池負極電纜，並防止意外接觸。



被動安全系統（安全氣囊和安全帶張緊器）被停用。

開啟蓋板：



從飾板 (1) 取下護蓋 (2)。拉動蓋板拉索 (3)。



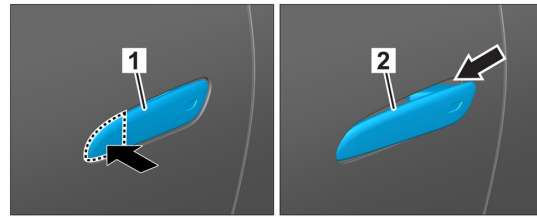


4. 救援通道

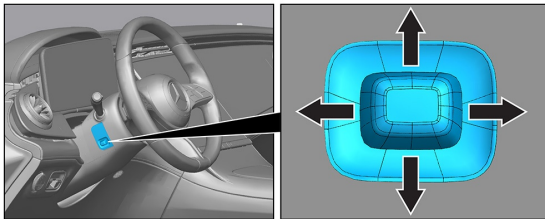
在放開乘員時，請根據第 1 頁的資訊，注意乘員防護系統的元件（尤其是火藥元件）。



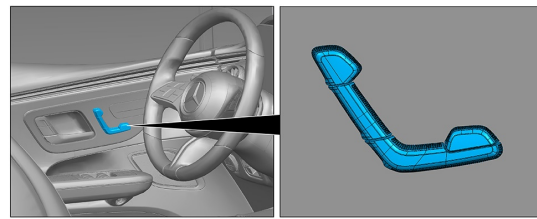
1. 取一扁平的非金屬物品，從上方將其插入隱藏門把 (1) 後方，然後將門把往外扳開。2. 由下方伸手至門把 (1) 後方，向外拉動直到感受到阻力，並且維持此狀態。



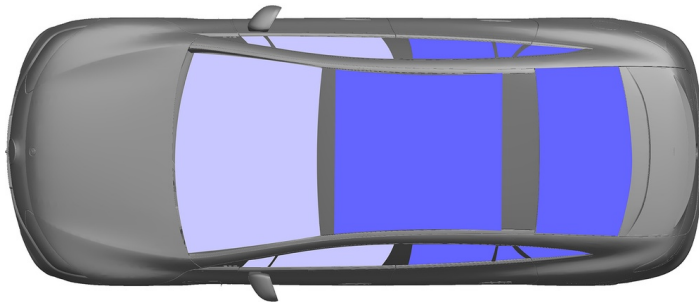
1. 按下車門把手的前緣 2. 將車門把手向外拉



方向盤調節



調整座椅 (電動)



VSG：夾層安全玻璃

ESG：強化安全玻璃

5. 剩餘電量/液體/燃油/固體

| | | |
|--|--|-------------|
| | | 12 V |
| | | 400 V |
| | | 1150 ± 10 g |

所有高壓電纜均具有橘色的絕緣層。

6. 車輛起火

使用大量的水 (H₂O) 滅火。
使用大量的水 (H₂O) 冷卻 電池。

警告：可以點燃電池



如果冷卻液從高壓電池洩漏，則冷卻液可能會由於熱過載而變得不穩定。使用紅外線熱像檢查電池溫度。





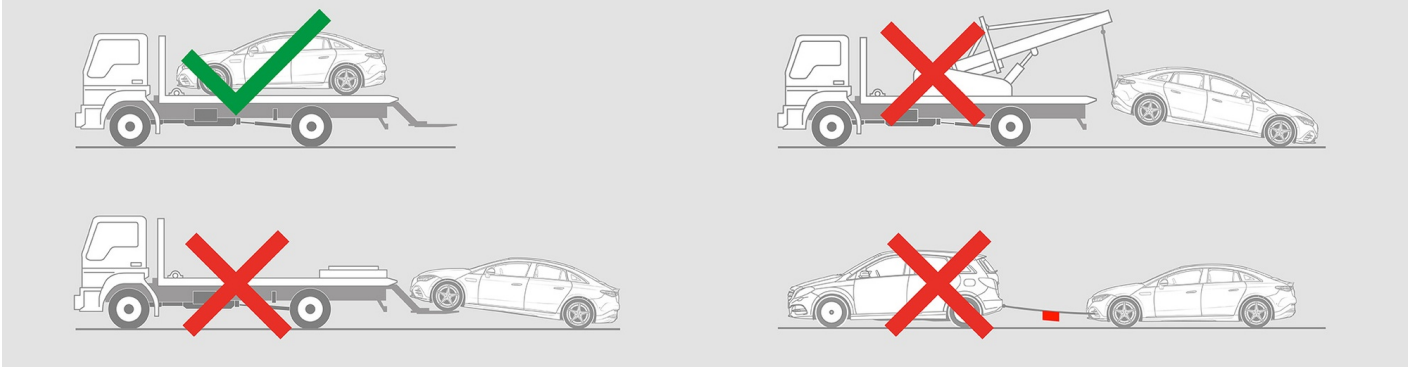
7. 車輛泡水

車身沒有通電的危險。拖吊車輛後：

1. 將車輛內的水排出。
2. 停用高壓系統（參考第 3 章）

8. 拖吊/運輸/存放

運輸車輛時，車輛的四輪都必須位於拖吊車或運輸車輛上。



與其他車輛保持安全距離。



警告：可以點燃電池



9. 其他重要訊息

更多訊息請參考 [拖吊服務指南](#)。

提醒: 詳細訊息請參考 [救援指南](#)。

10. 使用圖示說明



電動車



注意 / 警告



電力警告



易燃物



對健康有害



腐蝕性物質



急性毒性



易爆



用水滅火



使用紅外線熱像儀



引擎蓋



行李廂



移除智慧鑰匙



空調系統組件



警告，低溫