

① 左駕車輛

② 右駕車輛

③ 輔助電瓶

④ 高電壓充電插座



安全氣囊



氣體產生器



安全帶收緊裝置



輔助保護系統 (SRS) 控制單元



低電壓電瓶



高電壓電瓶



高壓電力電纜



高壓組件



電纜中斷

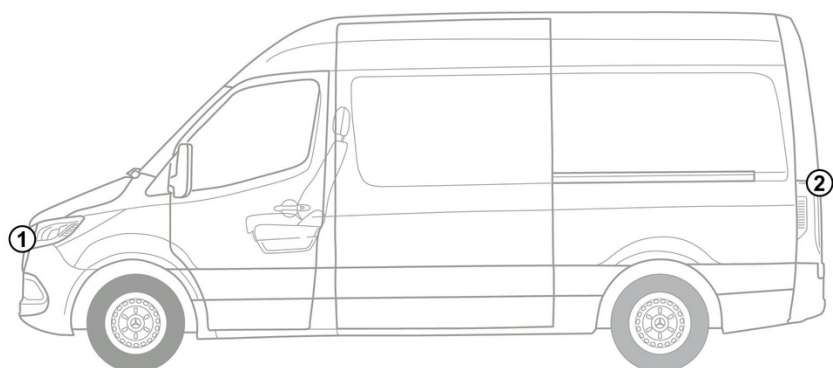


斷開高電壓的  
低壓裝置

提醒: 詳細訊息請參考 [救援指南](#)。



## 1. 確認/識別



②

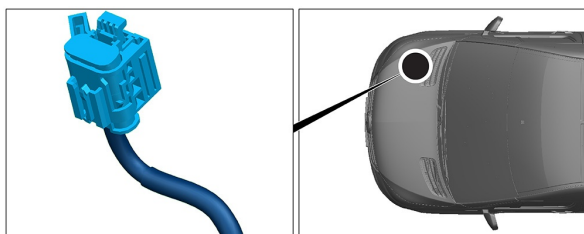
eSPRINTER

## 3. 解除直接危害/安全規章

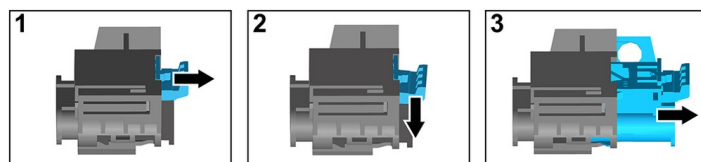
停用高壓系統

在必要的狀況下，高壓系統應依照以下方式關閉：

## 選項 1: 高壓斷開裝置



高壓斷開裝置位於 乘客側發動機 艙內。



- (1) 拉釋放
- (2) 向下推釋放
- (3) 拔出開關



## 選項 2: 替代高壓斷開裝置

The alternative high-voltage disconnect is located in the base of the driver's front seat. It is indicated with a sign.



Remove the cover (1). Cut the cable at the marked point (2).



斷開 12V 電池

1. 取下 12 伏電池蓋。
2. 鬆開螺絲連接處的 12 伏電池負極電纜，並防止意外接觸。

