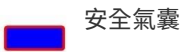


① 12 伏特電池

② 12 伏特 輔助電瓶

③ 氫氣儲氣筒

④ 高電壓電池



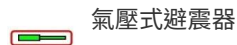
安全氣囊



氣體產生器



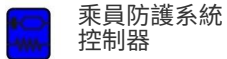
安全帶收緊裝置



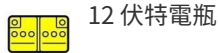
氣壓式避震器



油箱



乘員防護系統  
控制器



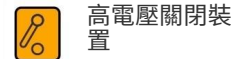
12 伏特電瓶



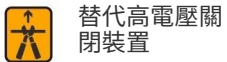
高電壓電瓶



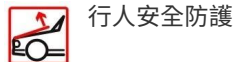
高壓電組件



高電壓關閉裝置



替代高電壓關  
閉裝置



行人安全防護

提醒: 詳細訊息請參考 [救援指南](#)。



### 3. 解除直接危害/安全規章

#### 停用高壓系統



氫氣部件標示有一張相對應的警告標籤，介於燃料電池 與正極之間的二條氫氣迴路亦有同樣標示。

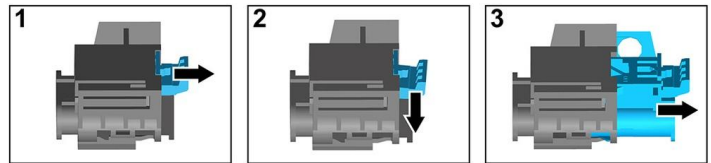
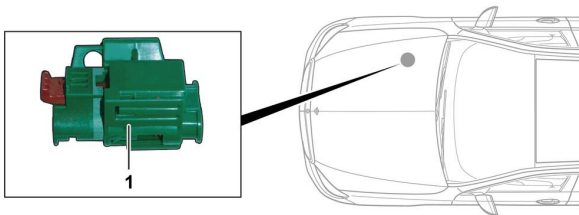


若事故發生時觸發了安全氣囊和安全帶收緊裝置，將會自動關閉高壓系統。



在必要的狀況下，高壓系統應依照以下方式關閉：

#### 選項 1: 高壓斷開裝置



高壓斷開裝置位於 乘客側發動機 艙內。

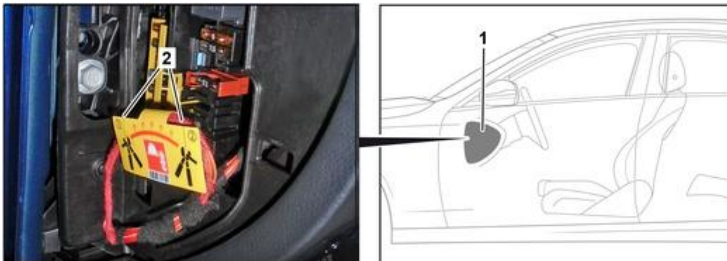


- (1) 拉釋放
- (2) 向下推釋放
- (3) 拔出開關

#### 選項 2: 替代高壓斷開裝置



替代高壓斷開裝置位於駕駛艙駕駛員側的保險絲盒蓋下方，並且有標示提醒。



拆下蓋板 (1)。從標記點 (2) 處切斷電纜。



為確保高壓網絡中沒有殘餘電壓，請在關閉後等待約 20 秒。



安全氣囊和安全帶張緊器等被動安全系統繼續由 12 伏車輛電氣系統供電。



#### 斷開 12V 電瓶



- 1. 拆下引擎室內的 12 伏電池蓋。
- 2. 鬆開螺絲連接處的 12 伏電瓶負極電纜，並防止意外接觸。