

① Left-hand drive

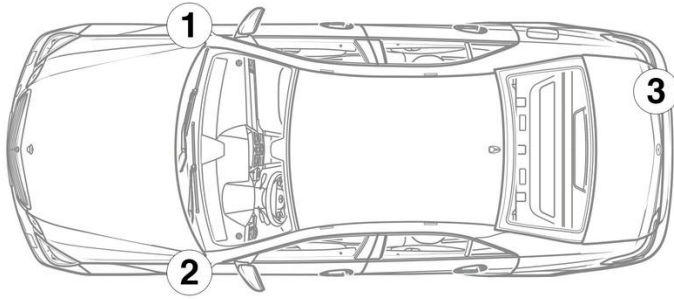
② Right-hand drive

- | | | | | | | | | | |
|---|---|---|--|---|------------------------------|---|---|---|------------------------------------|
|  | Gaisa spilvens |  | Uzkrātās gāzes ģenerators |  | Drošības jostas nospiegotājs |  | Papildu ierobežotājsistēmas vadības iekārta |  | Aktīvā gājēju aizsardzības sistēma |
|  | Gāzes amortizators / nospiegotā atspere |  | Paaugstinātas izturības zona |  | Zemsprieguma akumulators |  | Benzīns degvielas tvertne |  | Akumulators, augstsprieguma |
|  | Augstsprieguma komponents |  | Zemsprieguma ierīce, kas atvieglo augstspriegumu | | | | | | |

Norāde: Papildu informāciju, lūdzu, skatiet mūsu [glābšanas dienestu vadlinijās](#).



1. Identifikācija / apzīmējums

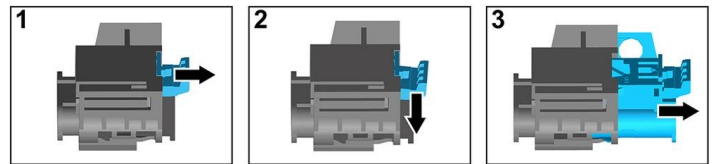
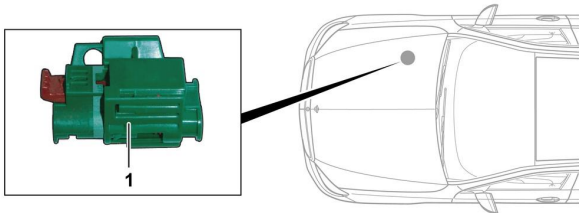


3. Tiešu bīstamību novēršana / drošības noteikumi

Augstsprieguma sistēmas deaktivācija

Pārējos gadījumos augstsprieguma sistēma jādeaktivizē šādi:

Augstsprieguma izslēgšanas ierīce



Augstsprieguma atvienošanas ierīce atrodas dzinēja nodalījumā, pasažiera pusē.



- (1) Pavelciet atbloķēšanas sviru
- (2) Spiediet atbloķēšanas sviru lejup
- (3) Izvelciet slēdzi



12 V akumulatora atvienošana

1. Noņemiet 12 voltu akumulatora pārsegu.
2. Atskrūvējiet 12 voltu akumulatora mīnusa kabeļa skrūvsavienojumu un nodrošiniet pret nevēlamu kontaktu.