

- | | | | | | | | | | |
|---|---|---|---------------------------|---|------------------------------|--|---|---|------------------------------------|
|  | Gaisa spilvens |  | Uzkrātās gāzes ģenerators |  | Drošības jostas nospiegotājs |  | Papildu ierobežotājsistēmas vadības iekārta |  | Aktīvā gājēju aizsardzības sistēma |
|  | Gāzes amortizators / nospiegotā atspere |  | Zemsprieguma akumulators |  | Benzīns degvielas tvertne | | | | |

Norāde: Papildu informāciju, lūdzu, skatiet mūsu [glābšanas dienestu vadlinijās](#).



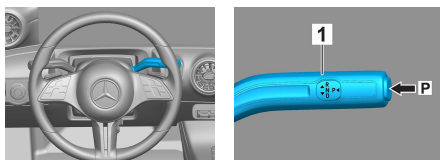
1. Identifikācija / apzīmējums



CLA 220

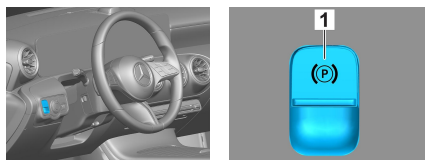
2. Imobilizācija / stabilizācija / celšana

Stāvbremze

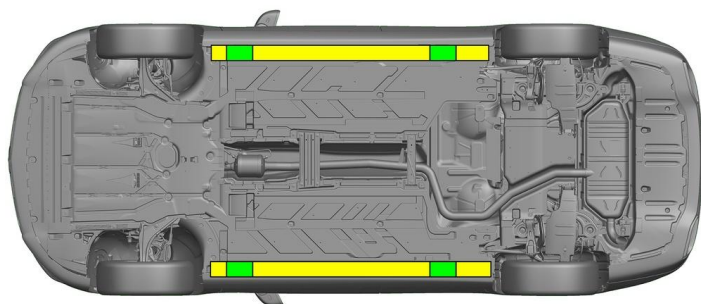


Nospiediet pārnesumu vadības sviras (1) slēdzi P. Stāvbremze tiek automātiski aktivizēta.

Stāvbremze



Elektriskā stāvbremze (1)



- Piemēroti pacelšanas punkti
- Piemēroti attiecīgās puses stabilizācijas punkti

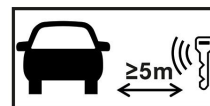


Glābšanas darbu laikā jānovērš sliekšņu un grīdas papildu deformācija (piem., atbalstot ar hidraulikas aprīkojumu).

3. Tiešu bīstamību novēršana / drošības noteikumi

Aizdedzes izslēgšana:

- Nospiediet IESLĒGŠANAS/IZSLĒGŠANAS pogu, nenošpižot darba bremzes.
- Novietojiet transportlīdzekļa elektronisko atslēgu vismaz 5 m attālumā.



Tas, ka nav dzirdami motora trokšņi, nenozīmē, ka transportlīdzeklis ir izslēgts.



Atkārtota iedarbināšana ir iespējama līdz pat transportlīdzekļa ekspluatācijas pārtraukšanai.



12 V akumulatora atvienošana

- Noņemiet 12 voltu akumulatora pārsegu.
- Atskrūvējiet 12 voltu akumulatora mīnusa kabeļa skrūvsavienojumu un nodrošiniet pret nevēlamu kontaktu.



48 V akumulatora atvienošana



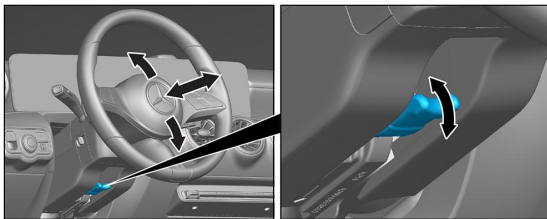
1. Noņemiet bagāžas nodalījuma pārsegs 48 voltu akumulatora pārsegu.
2. Atskrūvējiet 48 voltu akumulatora mīnusa kabeļa skrūvsavienojumu un nodrošiniet pret nevēlamu kontaktu.



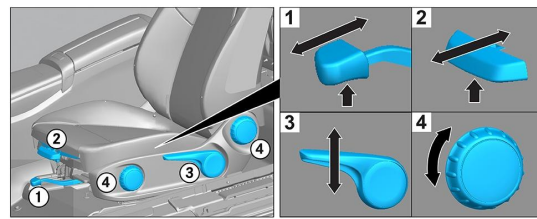
Pasīvās drošības sistēmas (gaisa spilveni un drošības jostas nosprīgotāji) tiek deaktivizēti.

4. Piekļuve braucējiem

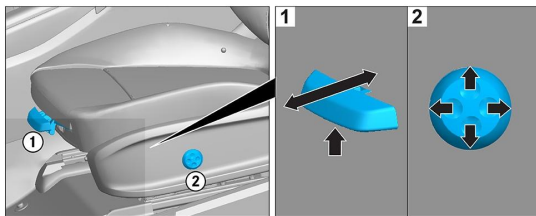
Atbrīvojot pasažierus, ņemiet vērā noturēšanas sistēmu elementus (jo īpaši pirotehniskos elementus) saskaņā ar 1. lappusē sniegto informāciju.



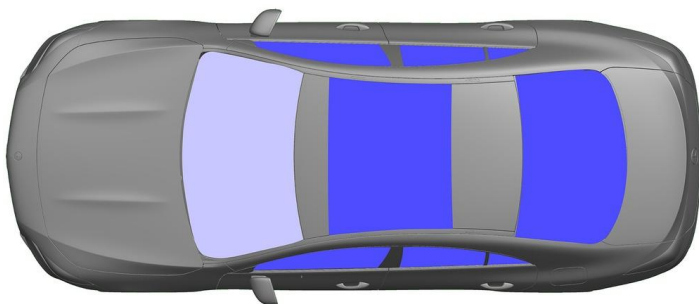
Stūres regulēšana



Sēdekļa regulēšana (mehāniska)



Sēdekļa regulēšana (elektriska)



- VSG: laminēts drošības stikls
- ESG: vienslāņa drošības stikls

5. Uzkrātā enerģija / šķidrums / gāzes / cietvielas

		12 V/ 48 V
		43L
		530 ± 10g

6. Ugunsgrēka gadījumā



Dzēšot transportlīdzekļa ugunsgrēku, lietojiet lielu daudzumu ūdens (H₂O).

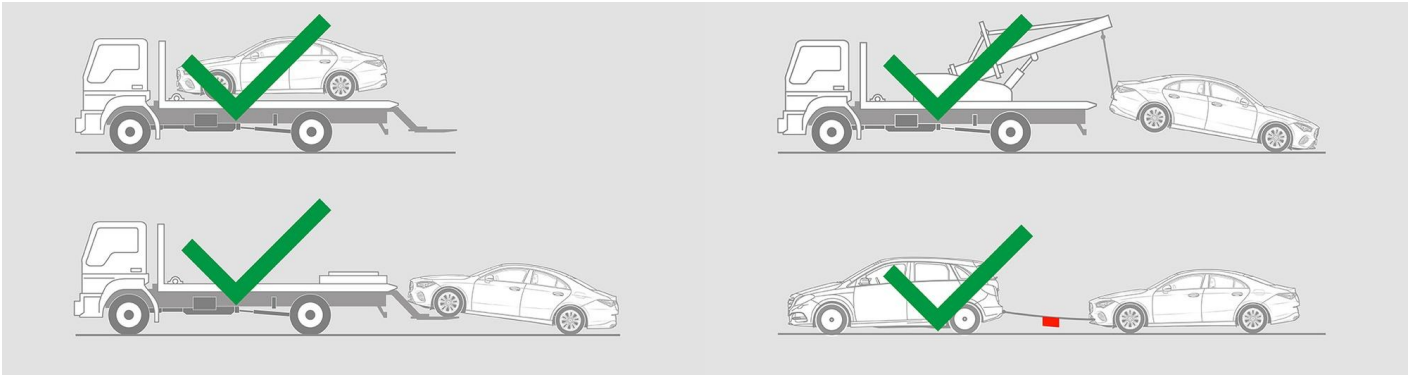
7. Iegremdēšanas gadījumā

Virsbūve nevada spriegumu un nerada apdraudējumu. Pēc transportlīdzekļa glābšanas:

1. Ļaujiet ūdenim izplūst no salona.
2. Sāciet 12/48 V borta elektrotīkla deaktivizāciju (skatiet 3. nodaļu).



8. Vilkšana / transportēšana / uzglabāšana



9. Svarīga papildinformācija

Papildu informāciju skatiet nodaļā [Evakuācijas dienestiem paredzētās vadlīnijas par vieglajiem automobiļiem](#).

10. Izmantoto pictogrammu skaidrojums

- | | | | | | | | |
|--|--|--|------------------------------------|--|--------------------------|--|---------------------------|
| | Transportlīdzeklis, kuru darbina 2. grupas šķidrā degviela | | Vispārēja brīdinājuma zīme | | Uzliesmojošs | | Bīstams cilvēka veselībai |
| | Kodīgs | | Akūts toksiskums | | Sprādzienbīstams | | Ugunsgrēku dzēst ar ūdeni |
| | Ugunsgrēku dzēst ar sausajām putām | | Ugunsgrēku dzēst ar mitrajām putām | | Bagāžas nodaļuma pārsegs | | Izņemt viedatslēgu |
| | Gaisa kondicionēšanas sistēmas komponents | | Brīdinājums, zema temperatūra | | | | |