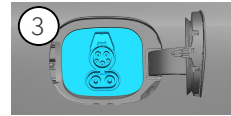
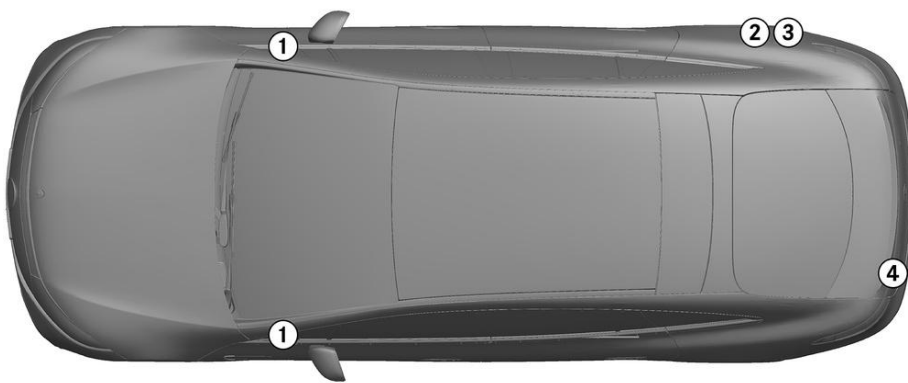


-  Gaisa spilvens
-  Uzkrātās gāzes ģenerators
-  Drošības jostas nospiegotājs
-  Papildu ierobežotājsistēmas vadības iekārta
-  Aktivā gājēju aizsardzības sistēma
-  Gāzes amortizators / nospiegotā atspere
-  Piesardzības zona
-  Zemsprieguma akumulators
-  Akumulators, augstsprieguma
-  Augstsprieguma barošanas vads
-  Augstsprieguma komponents
-  Kabeļa pārrāvums
-  Zemsprieguma ierīce, kas atvieno augstspriegumu

Norāde: Papildu informāciju, lūdzu, skatiet mūsu [glābšanas dienestu vadlīnijās](#).

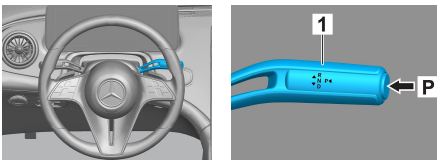


### 1. Identifikācija / apzīmējums



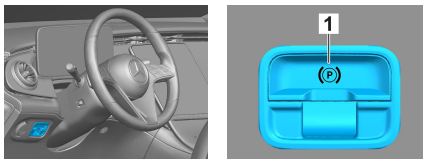
### 2. Imobilizācija / stabilizācija / celšana

#### Stāvbremze

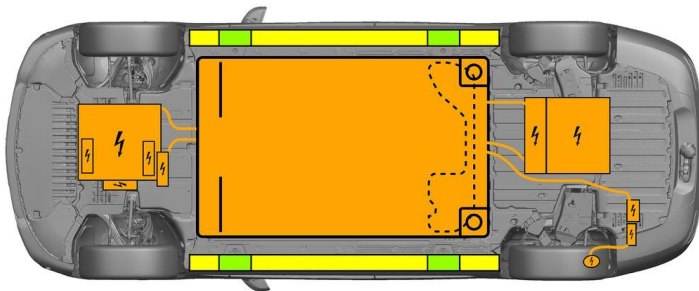


Nospiediet pārnese vadības sviras (1) slēdzi P. Stāvbremze tiek automātiski aktivizēta.

#### Stāvbremze



Elektriskā stāvbremze (1)



- Piemēroti pacelšanas punkti
- Piemēroti attiecīgās puses stabilizācijas punkti
- Augstsprieguma akumulators

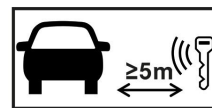


Glābšanas darbu laikā jānovērš sliekšņu un grīdas papildu deformācija (piem., atbalstot ar hidraulikas aprīkojumu).

### 3. Tiešu bīstamību novēršana / drošības noteikumi

#### Aizdedzes izslēgšana:

- Nospiediet IESLĒGŠANAS/IZSLĒGŠANAS pogu, nenošpiežot darba bremzes.
- Novietojiet transportlīdzekļa elektronisko atslēgu vismaz 5 m attālumā.



Tas, ka nav dzirdami motora trokšņi, nenozīmē, ka transportlīdzeklis ir izslēgts.



Atkārtota iedarbināšana ir iespējama līdz pat transportlīdzekļa ekspluatācijas pārtraukšanai.

#### Augstsprieguma sistēmas deaktivizācija



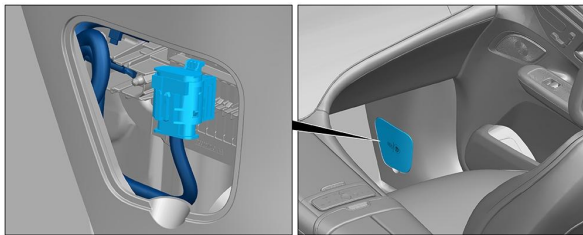
Negadījumos ar gaisa spilvenu un drošības jostas nospietotāju nostrādi augstsprieguma sistēma tiek izslēgta automātiski.



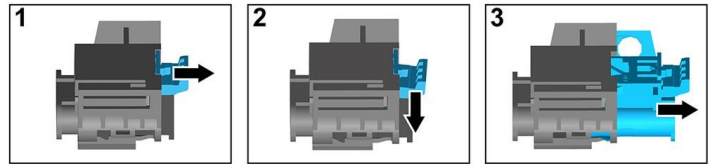


Pārējos gadījumos augstsprieguma sistēma jādeaktivizē šādi:

### Iespēja 1: Augstsprieguma izslēgšanas ierīce



Augstsprieguma atvienošanas ierīce atrodas pasažiera puses A statņa apakšdaļā.

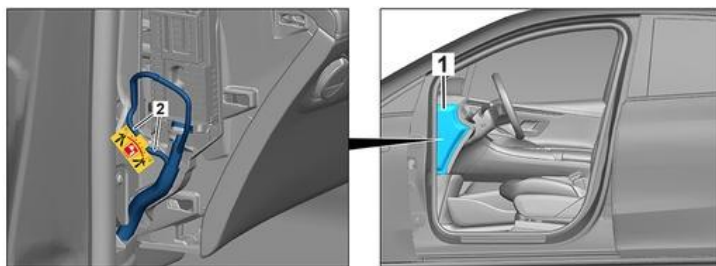


- (1) Pavelciet atbloķēšanas sviru
- (2) Spiediet atbloķēšanas sviru lejup
- (3) Izvelciet slēdzi



### Iespēja 2: Alternatīva augstsprieguma izslēgšanas ierīce

Alternatīvā augstsprieguma atvienošanas ierīce atrodas salonā zem vadītāja pusē novietotās drošinātāju kārbas pārsega. Tā ir apzīmēta ar norādes plāksnīti.



Noņemiet pārsegu (1). Pārgrieziet vadu marķētajā pozīcijā (2).



Gaidiet aptuveni 20 sekundes, lai pārliecinātos, ka augstsprieguma tīklā nav saglabājies atlikušais spriegums.



Pasīvo drošības sistēmu – gaisa spilvenu un drošības jostas nosprīgotāju barošana tiek turpināta ar 12 voltu borta elektrotīklu.



#### 12 V akumulatora atvienošana

1. Noņemiet dzinēja nodalījuma 12 voltu akumulatora pārsegu.
2. Atskrūvējiet 12 voltu akumulatora mīnusa kabeļa skrūvsavienojumu un nodrošiniet pret nevēlamu kontaktu.



#### 12/48 V akumulatora atvienošana

1. Noņemiet bagāžas nodalījuma pārsegs 12/48 voltu akumulatora pārsegu.
2. Atskrūvējiet 12/48 voltu akumulatora mīnusa kabeļa skrūvsavienojumu un nodrošiniet pret nevēlamu kontaktu.

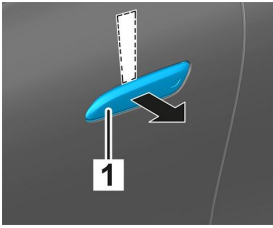


Pasīvās drošības sistēmas (gaisa spilveni un drošības jostas nosprīgotāji) tiek deaktivizēti.

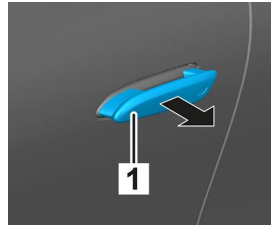


### 4. Piekļuve braucējiem

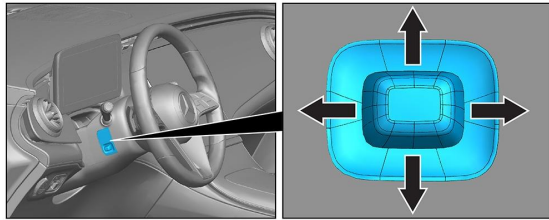
Atbrīvojot pasažierus, ņemiet vērā noturēšanas sistēmu elementus (jo īpaši pirotehniskos elementus) saskaņā ar 1. lappusē sniegto informāciju.



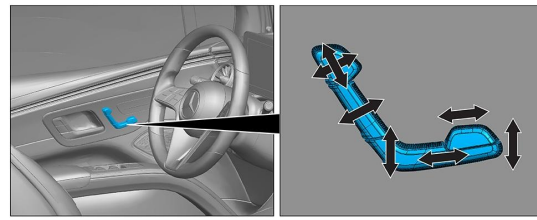
Ievietojiet no augšpusē aiz ievirzītā durvju roktura (1) plakānu nemetālisku priekšmetu un nedaudz pavelciet to uz āru.



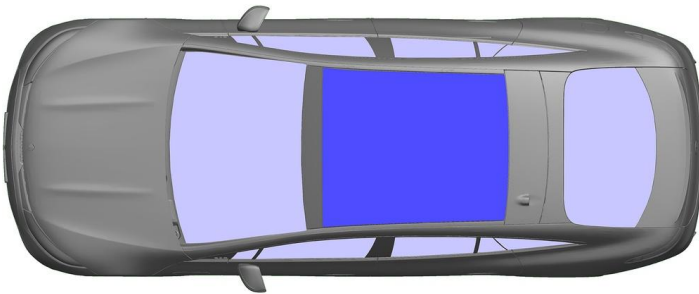
Satveriet roktura (1) apakšdaļu, tad velciet uz āru, līdz ir jūtama pretestība un turiet.



Stūres regulēšana



Sēdekļa regulēšana (elektriska)



- VSG: laminēts drošības stikls
- ESG: vienslāņa drošības stikls

### 5. Uzkrātā enerģija / šķidrums / gāzes / cietvielas

|  |  |             |
|--|--|-------------|
|  |  | 12 V        |
|  |  | 400 V       |
|  |  | 1150 ± 10 g |

Visu augstsprieguma vadu izolācija ir oranžā krāsā.

### 6. Ugunsgrēka gadījumā

Dzēšot transportlīdzekļa ugunsgrēku, lietojiet lielu daudzumu ūdens (H<sub>2</sub>O).  
Litija jonu akumulatora dzesēšanai lietojiet lielāku ūdens (H<sub>2</sub>O) daudzumu.

**Bridinājums:** Atkārtota akumulatora aizdegšanās



Ja no augstsprieguma akumulatora izplūst dzesēšanas šķidrums, tad akumulators termiskās pārslodzes rezultātā var kļūt nestabils. Pārbaudiet akumulatora temperatūru ar infrasarkanu staru termokameru.





### 7. Iegremdēšanas gadījumā

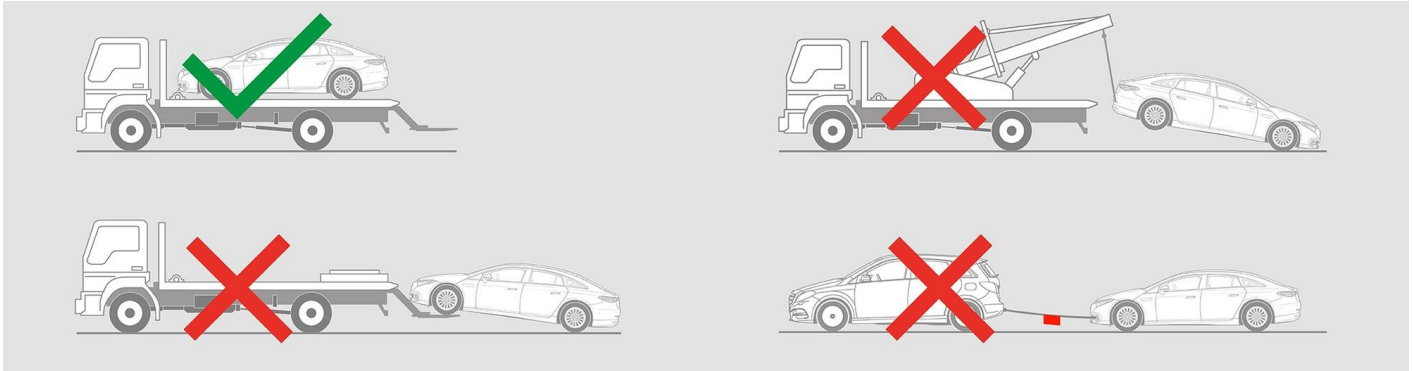
Virsbūve nevada spriegumu un nerada apdraudējumu.

Pēc transportlīdzekļa glābšanas:

1. Ļaujiet ūdenim izplūst no salona.
2. Sāciet augstsprieguma sistēmas deaktivizāciju (skatiet 3. nodaļu).

### 8. Vilkšana / transportēšana / uzglabāšana

Transportlīdzekli transportējiet tikai ar abiem tiltiem uz autoevakuatora vai autotransportiera.



Uzglabājiet drošā attālumā no citiem transportlīdzekļiem.

**Bridinājums: Atkārtota akumulatora aizdegšanās**

### 9. Svarīga papildinformācija

Papildu informāciju skatiet nodaļā [Evakuācijas dienestiem paredzētās vadlīnijas par vieglajiem automobiļiem](#).

### 10. Izmantoto pictogrammu skaidrojums

|  |                                 |  |   |  |                        |  |                            |
|--|---------------------------------|--|---|--|------------------------|--|----------------------------|
|  | Elektriskais transportlīdzeklis |  | Vispārēja brīdinājuma zīme                |  | Brīdinājums, elektrība |  | Uzliesmojošs               |
|  | Bīstams cilvēka veselībai       |  | Kodīgs                                    |  | Akūts toksiskums       |  | Sprādzienbīstams           |
|  | Ugunsgrēku dzēst ar ūdeni       |  | Izmantot infrasarkanā termokameru         |  | Motora pārsegs         |  | Bagāžas nodalījuma pārsegs |
|  | Izņemt viedatslēgu              |  | Gaisa kondicionēšanas sistēmas komponents |  |                        |  |                            |