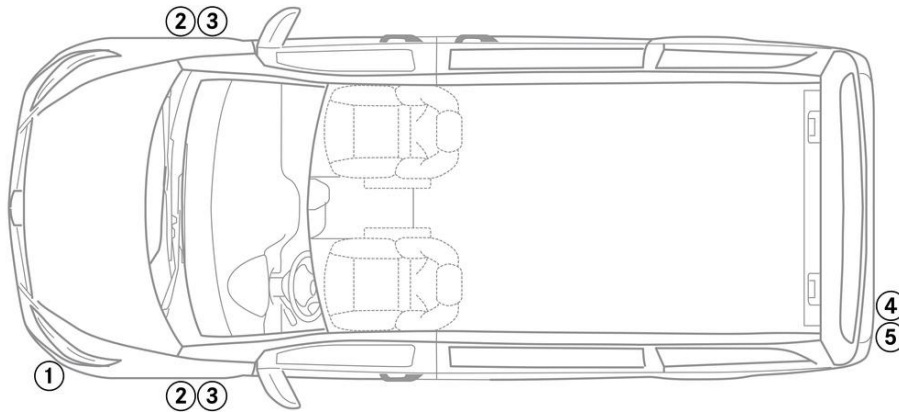


-  Gaisa spilvens
-  Uzkrātās gāzes ģenerators
-  Drošības jostas nosprīgotājs
-  Papildu ierobežotājsistēmas vadības iekārta
-  Gāzes amortizators / nosprīgotā atspere
-  Zemsprieguma akumulators
-  Akumulators, augstsprieguma
-  Augstsprieguma barošanas vads
-  Augstsprieguma komponents
-  Kabeļa pārrāvums
-  Zemsprieguma ierīce, kas atvieno augstspriegumu

Norāde: Papildu informāciju, lūdzu, skatiet mūsu [glābšanas dienestu vadlīnijās](#).



1. Identifikācija / apzīmējums

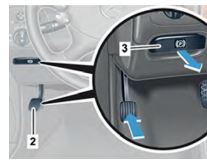


2. Imobilizācija / stabilizācija / celšana

Stāvbremze

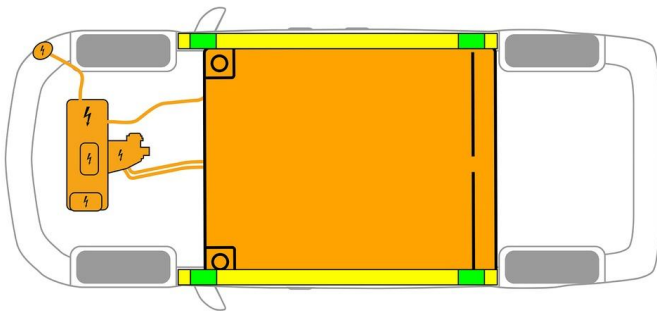


Stāvbremze – Atkarībā no transportlīdzekļa tipa ir iebūvēts viens no turpmākajiem variantiem:



Nospiediet pārniesumu vadības sviras (1) slēdzi P. Stāvbremze tiek automātiski aktivizēta.

1. Elektriskā stāvbremze
2. Stāvbremzes pedālis
3. Stāvbremzes atbrīvošanas poga
4. Stāvbremzes svira
5. Stāvbremzes sviras atbrīvošanas poga



- Piemēroti pacelšanas punkti
- Augstsprieguma akumulators

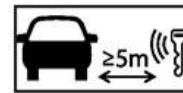


Glābšanas darbu laikā jānovērš sliekšņu un grīdas papildu deformācija (piem., atbalstot ar hidraulikas aprīkojumu).

3. Tiešu bīstamību novēršana / drošības noteikumi

Aizdedzes izslēgšana:

1. Nospiediet IESLĒGŠANAS/IZSLĒGŠANAS pogu, nenospiežot darba bremzes.
2. Novietojiet transportlīdzekļa elektronisko atslēgu vismaz 5 m attālumā.



Aizdedzes izslēgšana:

1. Pagrieziet aizdedzes slēdzenē ievietoto aizdedzes atslēgu atpakaļ pretēji pulksteņu rādītāju virzienam un to izņemiet.
2. Izņemiet aizdedzes atslēgu no transportlīdzekļa.



Tas, ka nav dzirdami motora trokšņi, nenozīmē, ka transportlīdzeklis ir izslēgts.



Atkārtota iedarbināšana ir iespējama līdz pat transportlīdzekļa ekspluatācijas pārtraukšanai.



Augstsprieguma sistēmas deaktivizācija

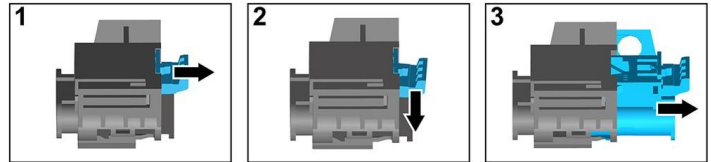
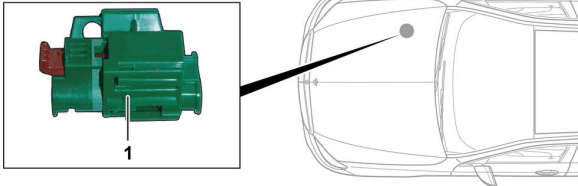


Negadījumos ar gaisa spilvenu un drošības jostas nospriegotāju nostrādi augstsprieguma sistēma tiek izslēgta automātiski.



Pārējos gadījumos augstsprieguma sistēma jādeaktivizē šādi:

Iespēja 1: Augstsprieguma izslēgšanas ierīce



Augstsprieguma atvienošanas ierīce atrodas dzinēja nodalījumā, pasažiera pusē.



- (1) Pavelciet atbloķēšanas sviru
- (2) Spiediet atbloķēšanas sviru lejup
- (3) Izvelciet slēdzi

Iespēja 2: Alternatīva augstsprieguma izslēgšanas ierīce



Alternatīvā augstsprieguma atvienošanas ierīce atrodas priekšējā labās puses sēdekļa kārbā. Tā ir apzīmēta ar norādes plāksnīti.



Noņemiet pārsegu (1). Pārgrieziet vadu marķētajā pozīcijā (2).



Gaidiet aptuveni 20 sekundes, lai pārliecinātos, ka augstsprieguma tīklā nav saglabājies atlikušais spriegums.



Pasīvo drošības sistēmu – gaisa spilvenu un drošības jostas nospriegotāju barošana tiek turpināta ar 12 voltu borta elektrotīklu.



12 V akumulatora atvienošana

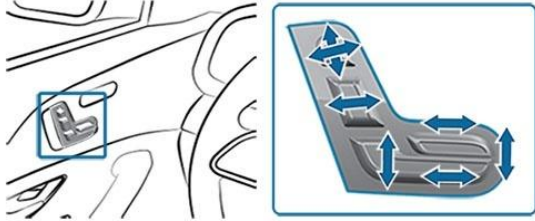
1. Noņemiet 12 voltu akumulatora pārsegu.
2. Atskrūvējiet 12 voltu akumulatora mīnusa kabeļa skrūvsavienojumu un nodrošiniet pret nevēlamu kontaktu.



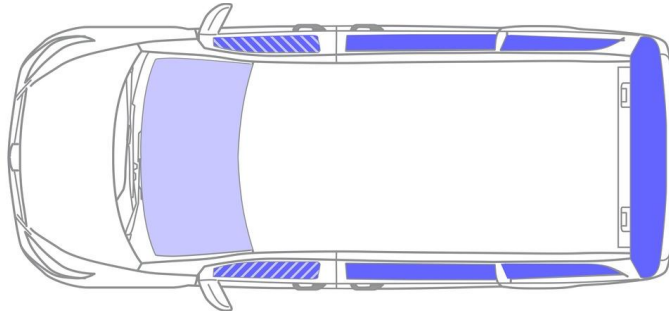
Pasīvās drošības sistēmas (gaisa spilveni un drošības jostas nospriegotāji) tiek deaktivizēti.

4. Piekļuve braucējiem

Atbrīvojot braucējus, ņemiet vērā 1. lappusē norādītās virsbūves zonas, kas ir veidotas no īpaši stingra tērauda un noturēšanas sistēmu komponentus (jo īpaši pirotehniskos elementus).



Sēdekļa regulēšana (elektriska)



- VSG: laminēts drošības stikls
- ESG: vienslāņa drošības stikls
- ESG / VSG

5. Uzkrātā enerģija / šķidrums / gāzes / cietvielas



Visu augstsprieguma vadu izolācija ir oranžā krāsā.

6. Ugunsgrēka gadījumā



Dzēšot transportlīdzekļa ugunsgrēku, lietojiet lielu daudzumu ūdens (H₂O).
Litija jonu akumulatora dzesēšanai lietojiet lielāku ūdens (H₂O) daudzumu.



Brīdinājums: Atkārtota akumulatora aizdegšanās



Ja no augstsprieguma akumulatora izplūst dzesēšanas šķidrums, tad akumulators termiskās pārslodzes rezultātā var kļūt nestabils. Pārbaudiet akumulatora temperatūru ar infrasarkano staru termokameru.



7. Iegremdēšanas gadījumā

Virsbūve nevada spriegumu un nerada apdraudējumu.

Pēc transportlīdzekļa glābšanas:

1. Ļaujiet ūdenim izplūst no salona.
2. Sāciet augstsprieguma sistēmas deaktivizāciju (skatiet 3. nodaļu).



8. Vilkšana / transportēšana / uzglabāšana

Transportlīdzekli transportējiet tikai ar abiem tiltiem uz autoevakuatora vai autotransportiera.



Uzglabājiēt drošā attālumā no citiem transportlīdzekļiem.

 Brīdinājums: Atkārtota akumulatora aizdegšanās 

9. Svarīga papildinformācija

Papildu informāciju skatiet nodaļā [Evakuācijas dienestiem paredzētās vadlīnijas par vieglajiem automobiļiem](#).

10. Izmantoto piktogrammu skaidrojums

- | | | | | | | | |
|---|-----------------------------------|---|----------------------------|---|------------------------|---|---------------------------|
|  | Elektriskais transportlīdzeklis |  | Vispārēja brīdinājuma zīme |  | Brīdinājums, elektrība |  | Uzliesmojošs |
|  | Bīstams cilvēka veselībai |  | Kodīgs |  | Akūts toksiskums |  | Ugunsgrēku dzēst ar ūdeni |
|  | Izmantot infrasarkanu termokameru |  | Motora pārsegs |  | Izņemt viedatslēgu | | |