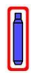




-  Gaisa spilvens
-  Uzkrātās gāzes ģenerators
-  Drošības jostas nospietotājs
-  Papildu ierobežotājsistēmas vadības iekārta
-  Aktīvā gājēju aizsardzības sistēma
-  Gāzes amortizators / nospietotā atspere
-  Zemsprieguma akumulators
-  Akumulators, augstsprieguma
-  Augstsprieguma barošanas vads
-  Augstsprieguma komponents
-  Kabeļa pārrāvums
-  Zemsprieguma ierīce, kas atvieno augstspriegumu
-  Gāzes tvertne ar gāzes veida norādi (H2)
-  Gāzvads (H2)

Norāde: Papildu informāciju, lūdzu, skatiet mūsu [glābšanas dienestu vadlīnijās](#).



## 3. Tiešu bīstamību novēršana / drošības noteikumi

## Augstsprieguma sistēmas deaktivizācija



Hydrogen components are marked with an appropriate warning label, as are the two hydrogen lines between the fuel cell and the anode module.

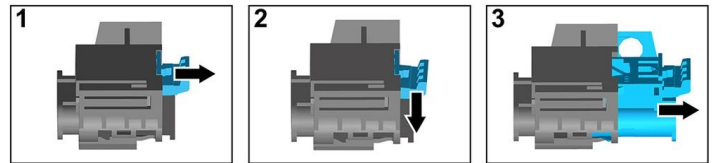
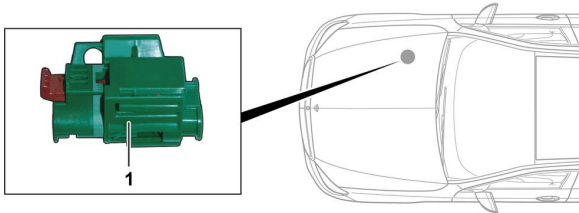


Negadījumos ar gaisa spilvenu un drošības jostas nospriegotāju nostrādi augstsprieguma sistēma tiek izslēgta automātiski.



Pārējos gadījumos augstsprieguma sistēma jādeaktivizē šādi:

## Iespēja 1: Augstsprieguma izslēgšanas ierīce



Augstsprieguma atvienošanas ierīce atrodas dzinēja nodalījumā, pasažiera pusē.

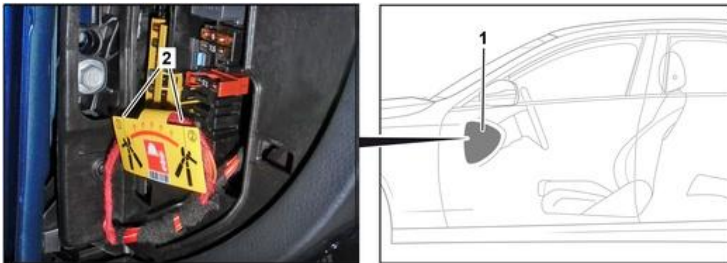


- (1) Pavelciet atbloķēšanas sviru
- (2) Spiediet atbloķēšanas sviru leju
- (3) Izvelciet slēdzi



## Iespēja 2: Alternatīva augstsprieguma izslēgšanas ierīce

Alternatīvā augstsprieguma atvienošanas ierīce atrodas salonā zem vadītāja pusē novietotās drošinātāju kārbas pārsega. Tā ir apzīmēta ar norādes plāksniti.



Noņemiet pārsegu (1). Pārgrieziet vadu marķētajā pozīcijā (2).



Gaidiet aptuveni 20 sekundes, lai pārliecinātos, ka augstsprieguma tīklā nav saglabājies atlikušais spriegums.



Pasīvo drošības sistēmu – gaisa spilvenu un drošības jostas nospriegotāju barošana tiek turpināta ar 12 voltu borta elektrotīklu.



## 12 V akumulatora atvienošana



1. Noņemiet dzinēja nodalījuma 12 voltu akumulatora pārsegu.
2. Atskrūvējiet 12 voltu akumulatora mīnusa kabeļa skrūvsavienojumu un nodrošiniet pret nevēlamu kontaktu.