




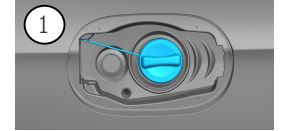
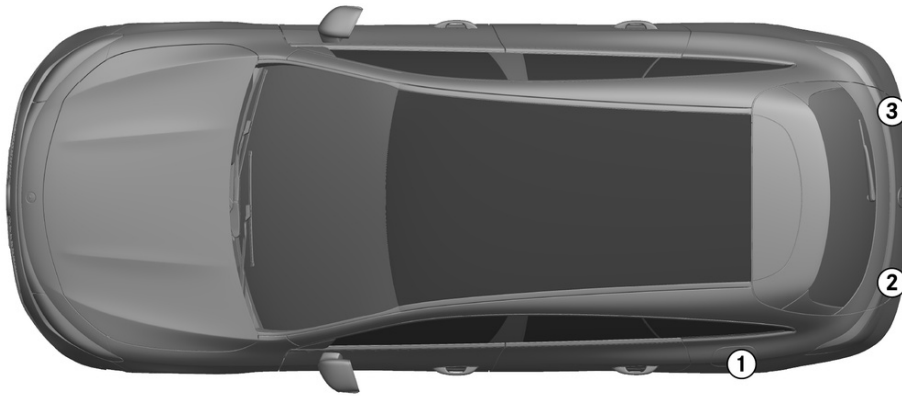
12 V  
Li-ion

48 V  
Li-ion

- |   |   |   |                           |   |                              |  |   |   |                                    |
|---|---|---|---------------------------|---|------------------------------|--|---|---|------------------------------------|
|  | Gaisa spilvens                          |  | Uzkrātās gāzes ģenerators |  | Drošības jostas nosprīgotājs |  | Papildu ierobežotājsistēmas vadības iekārta |  | Aktīvā gājēju aizsardzības sistēma |
|  | Gāzes amortizators / nosprīgotā atspere |  | Zemsprieguma akumulators  |  | Benzīns degvielas tvertne    |  |   |   |                                    |



### 1. Identifikācija / apzīmējums

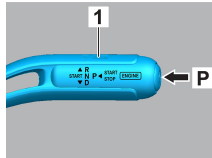
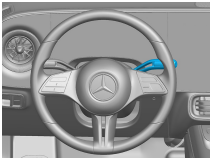


2  
**CLA 200**

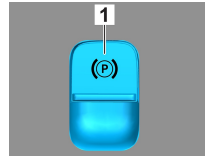
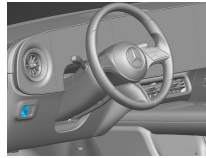
3  
**4MATIC**

### 2. Imobilizācija / stabilizācija / celšana

Stāvbremze

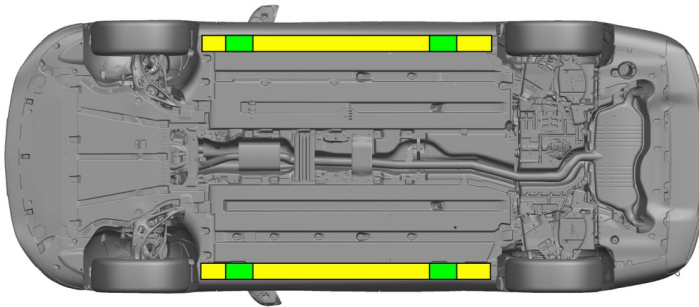


Stāvbremze



Nospiediet pārnesešu vadības sviras (1) slēdzi P. Stāvbremze tiek automātiski aktivizēta.

Elektriskā stāvbremze (1)



Piemēroti pacelšanas punkti

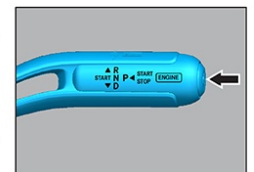
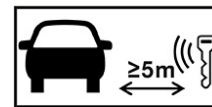


Piemēroti attiecīgās puses stabilizācijas punkti

### 3. Tiešu bīstamību novēršana / drošības noteikumi

Aizdedzes izslēgšana:

1. Izslēdziet aizdedzi: nospiediet "START/STOP" uz izvēles sviras.
2. Raugieties, lai automobiļa elektroniskā atslēga neatrastos tālāk par 5 m no tā.



Tas, ka nav dzirdami motora trokšņi, nenozīmē, ka transportlīdzeklis ir izslēgts.



Atkārtota iedarbināšana ir iespējama līdz pat transportlīdzekļa ekspluatācijas pārtraukšanai.

### 12 V akumulatora atvienošana

1. 12 V akumulators atrodas centrālās konsoles priekšpusē zem priekšējā panela.
2. Iekāpšanas sliekšņa listes (1) un paklājiņa (2) nomontēšana. Atlokiēt grīdas segumu (3).
3. Atbrīvojiet (4) 12 V akumulatora mīnusa kabeļa skrūvju savienojumu un nostipriniet pret nejaušu kontaktu.



Pasīvās drošības sistēmas (drošības spilveni un drošības jostu spriegotāji) tiek deaktivizētas, kad tiek atvienots 12 V akumulators.



10 sekundēs pēc 12 V akumulatora atvienošanas 48 V sistēma tiek automātiski deaktivizēta.

### 48 V akumulatora atvienošana

1. 48 V akumulators atrodas zem automobiļa kreisajā pusē braukšanas virzienā.
2. Atvienojiet signālvadu (1) no 48 V akumulatora.
3. Atbrīvojiet elektriskos vadus (2) un (3) pie skrūvju savienojuma un nostipriniet pret nejaušu kontaktu.

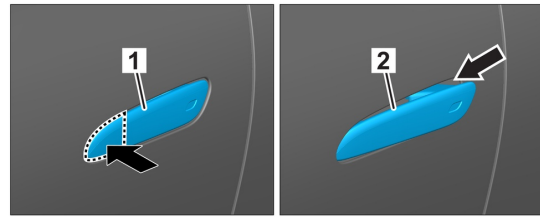


## 4. Piekluve braucējiem

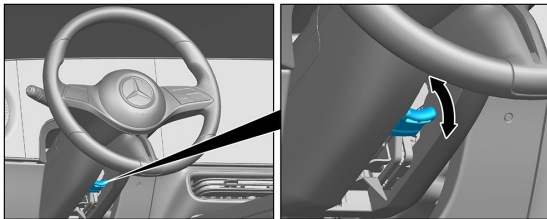
Atbrīvojot pasažierus, ņemiet vērā noturēšanas sistēmu elementus (jo īpaši pirotehniskos elementus) saskaņā ar 1. lappusē sniegto informāciju.



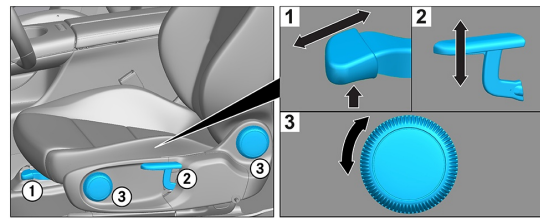
1. Ievietojiet no augšpuses aiz ievirzītā durvju roktura (1) plakanu nemetālistu priekšmetu un nedaudz pavelciet to uz āru. 2. Satveriet roktura (1) apakšdaļu, tad velciet uz āru, līdz ir jūtama pretestība un turiet.



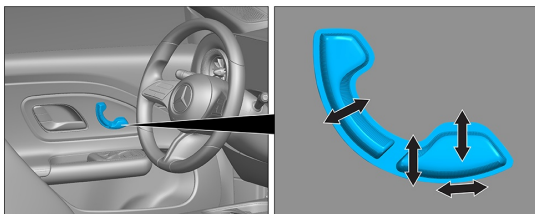
1. Nospiediet durvju roktura priekšējo malu. 2. Izvelciet durvju rokturi uz āru



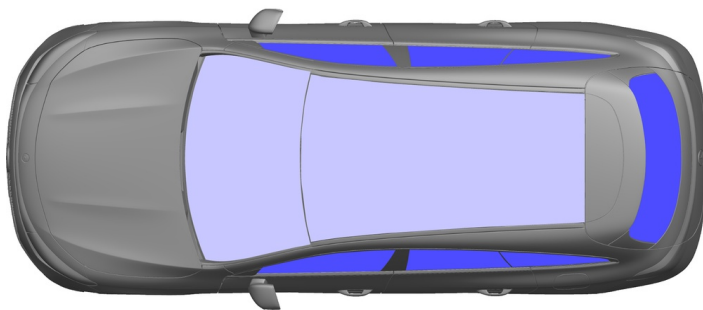
Stūres regulēšana



Sēdekļa regulēšana (mehāniska)



Sēdekļa regulēšana (elektriska)



- VSG: laminēts drošības stikls
- ESG: vienslāņa drošības stikls

## 5. Uzkrātā enerģija / šķidrums / gāzes / cietvielas

		48 V Li-ion
		12 V Li-ion
		43 L
		630 ± 10 g



## 6. Ugunsgrēka gadījumā



Dzēšot transportlīdzekļa ugunsgrēku, lietojiet lielu daudzumu ūdens (H<sub>2</sub>O).  
Litija jonu akumulatora dzesēšanai lietojiet lielāku ūdens (H<sub>2</sub>O) daudzumu.



Bridinājums: iespējama akumulatora aizdegšanās

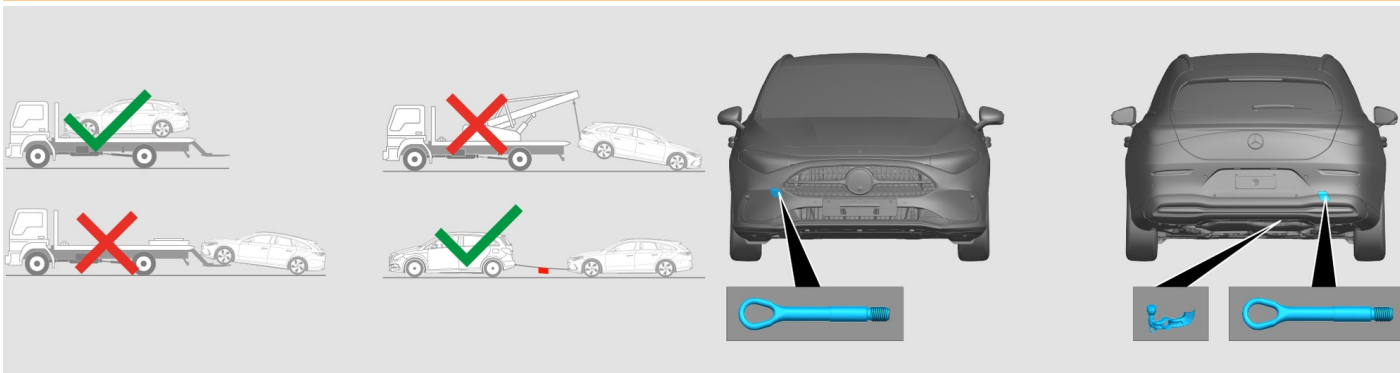


## 7. Iegremdēšanas gadījumā

Virsbūve nevada spriegumu un nerada apdraudējumu. Pēc transportlīdzekļa glābšanas:

1. Ļaujiet ūdenim izplūst no salona.
2. Sāciet 12/48 V borta elektrotīkla deaktivizāciju (skatiet 3. nodaļu).

## 8. Vilkšana / transportēšana / uzglabāšana



## 9. Svarīga papildinformācija

Papildu informāciju skatiet nodaļā [Evakuācijas dienestiem paredzētās vadlinijas par vieglajiem automobiļiem](#).

Norāde: Papildu informāciju, lūdzu, skatiet mūsu [glābšanas dienestu vadlinijās](#).

## 10. Izmantoto piktogrammu skaidrojums

	Transportlīdzeklis, kuru darbina 2. grupas šķidrā degviela		Vispārēja brīdinājuma zīme		Uzliesmojošs		Bīstams cilvēka veselībai
	Kodīgs		Akūts toksiskums		Sprādzienbīstams		Ugunsgrēku dzēst ar ūdeni
	Ugunsgrēku dzēst ar sausajām putām		Ugunsgrēku dzēst ar mitrajām putām		Izņemt viedatslēgu		Gaisa kondicionēšanas sistēmas komponents
	Brīdinājums, zema temperatūra						