




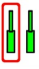
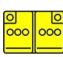

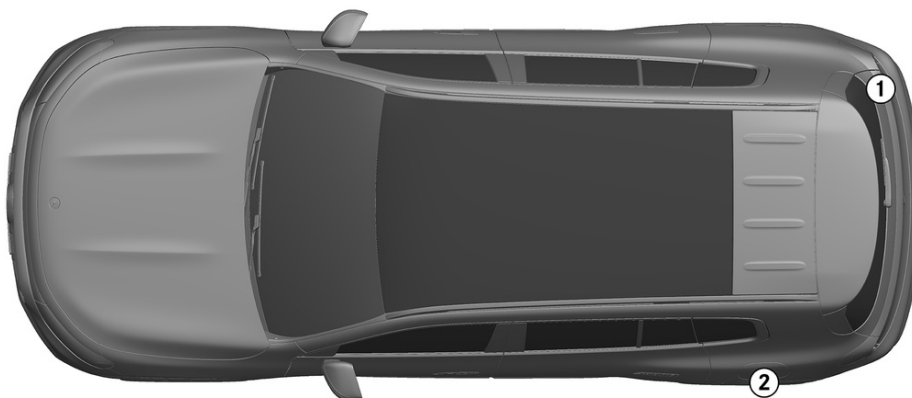


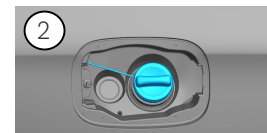
- |   |   |   |                           |   |                              |   |   |   |                                    |
|---|---|---|---------------------------|---|------------------------------|---|---|---|------------------------------------|
|  | Gaisa spilvens                          |  | Uzkrātās gāzes ģenerators |  | Drošības jostas nosprīgotājs |  | Papildu ierobežotājsistēmas vadības iekārta |  | Aktīvā gājēju aizsardzības sistēma |
|  | Gāzes amortizators / nosprīgotā atspere |  | Zemsprieguma akumulators  |  | Benzīns degvielas tvertne    |   |   |   |                                    |



### 1. Identifikācija / apzīmējums

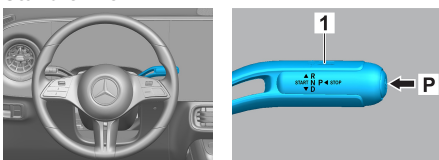


①  
**4MATIC**



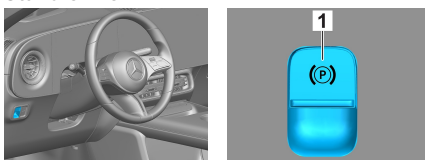
### 2. Imobilizācija / stabilizācija / celšana

#### Stāvbremze

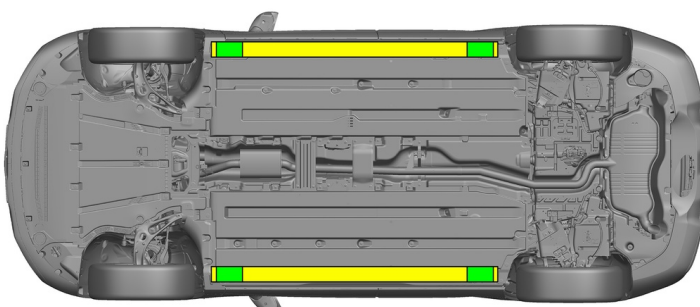


Nospiediet pārnese vadības sviras (1) slēdzi P. Stāvbremze tiek automātiski aktivizēta.

#### Stāvbremze



Elektriskā stāvbremze (1)

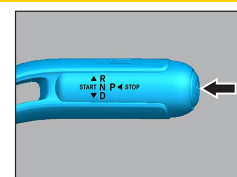
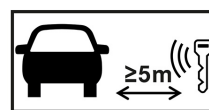


- Piemēroti pacelšanas punkti
- Piemēroti attiecīgās puses stabilizācijas punkti

### 3. Tiešu bīstamību novēršana / drošības noteikumi

#### Aizdedzes izslēgšana:

1. Izslēdziet aizdedzi: nospiediet "START/STOP" uz izvēles sviras.
2. Raugieties, lai automobiļa elektroniskā atslēga neatrastos tālāk par 5 m no tā.



Tas, ka nav dzirdami motora trokšņi, nenozīmē, ka transportlīdzeklis ir izslēgts.

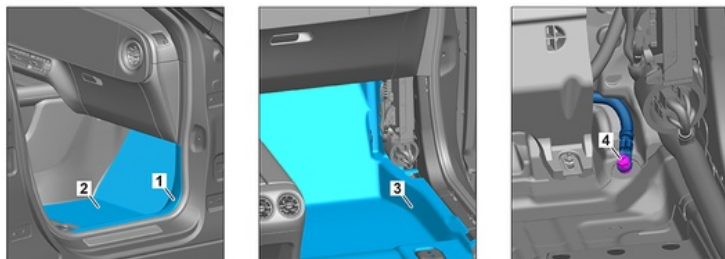


Atkārtota iedarbināšana ir iespējama līdz pat transportlīdzekļa ekspluatācijas pārtraukšanai.



### 12 V akumulatora atvienošana

1. 12 V akumulators atrodas centrālās konsoles priekšpusē zem priekšējā paneļa.
2. Iekāpšanas sliekšņa listes (1) un paklājiņa (2) nomontēšana. Atlokiat grīdas segumu (3).
3. Atbrīvojiet (4) 12 V akumulatora mīnusa kabeļa skrūvju savienojumu un nostipriniet pret nejaušu kontaktu.



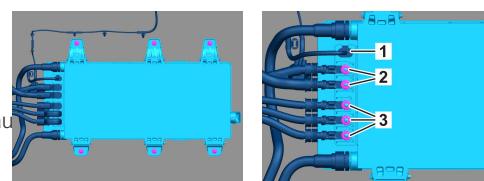
Pasīvās drošības sistēmas (drošības spilveni un drošības jostu spriegotāji) tiek deaktivizētas, kad tiek atvienots 12 V akumulators.



10 sekundēs pēc 12 V akumulatora atvienošanas 48 V sistēma tiek automātiski deaktivizēta.

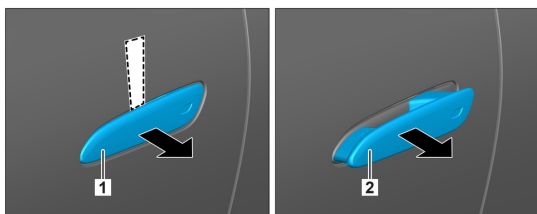
### 48 V akumulatora atvienošana

1. 48 V akumulators atrodas zem automobiļa kreisajā pusē braukšanas virzienā.
2. Atvienojiet signālvadu (1) no 48 V akumulatora.
3. Atbrīvojiet elektriskos vadus (2) un (3) pie skrūvju savienojuma un nostipriniet pret nejaušu kontaktu.

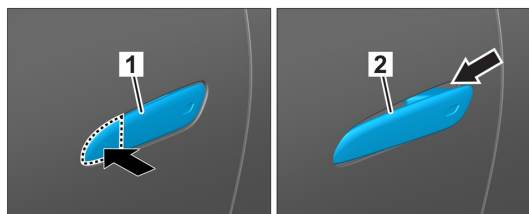


## 4. Piekļuve braucējiem

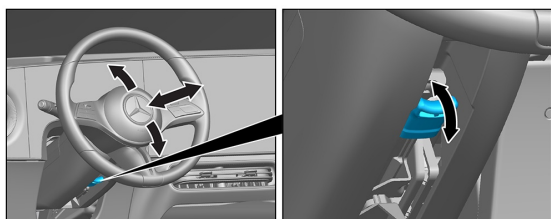
Atbrīvojot pasažierus, ņemiet vērā noturēšanas sistēmu elementus (jo īpaši pirotehniskos elementus) saskaņā ar 1. lappusē sniegto informāciju.



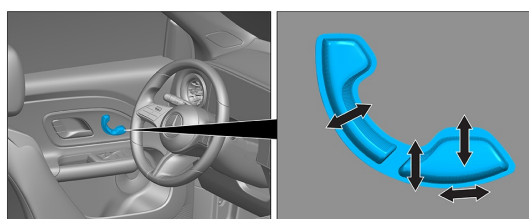
1. Ievietojiet no augšpusēs aiz ievirzītā durvju roktura (1) plakānu nemetālisku priekšmetu un nedaudz pavelciet to uz āru. 2. Satveriet roktura (1) apakšdaļu, tad velciet uz āru, līdz ir jūtama pretestība un turiet.



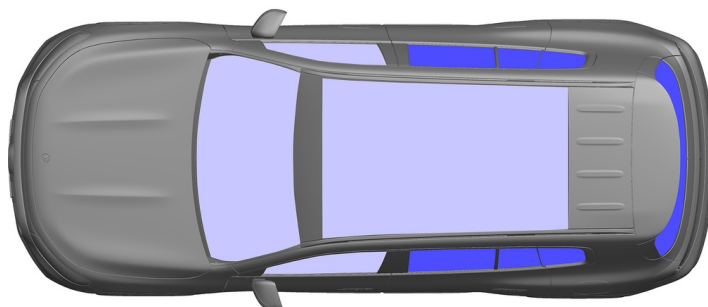
1. Nospiediet durvju roktura priekšējo malu 2. Izvelciet durvju rokturi uz āru



Stūres regulēšana



Sēdekļa regulēšana (elektriska)



VSG: laminēts drošības stikls

ESG: vienslāņa drošības stikls



### 5. Uzkrātā enerģija / šķidrums / gāzes / cietvielas

		12 V Li-ion
		48 V Li-ion
		60 L
		630 ± 10 g

### 6. Ugunsgrēka gadījumā



Dzēšot transportlīdzekļa ugunsgrēku, lietojiet lielu daudzumu ūdens (H<sub>2</sub>O).  
Litija jonu akumulatora dzesēšanai lietojiet lielāku ūdens (H<sub>2</sub>O) daudzumu.



Bīdījums: iespējama akumulatora aizdegšanās

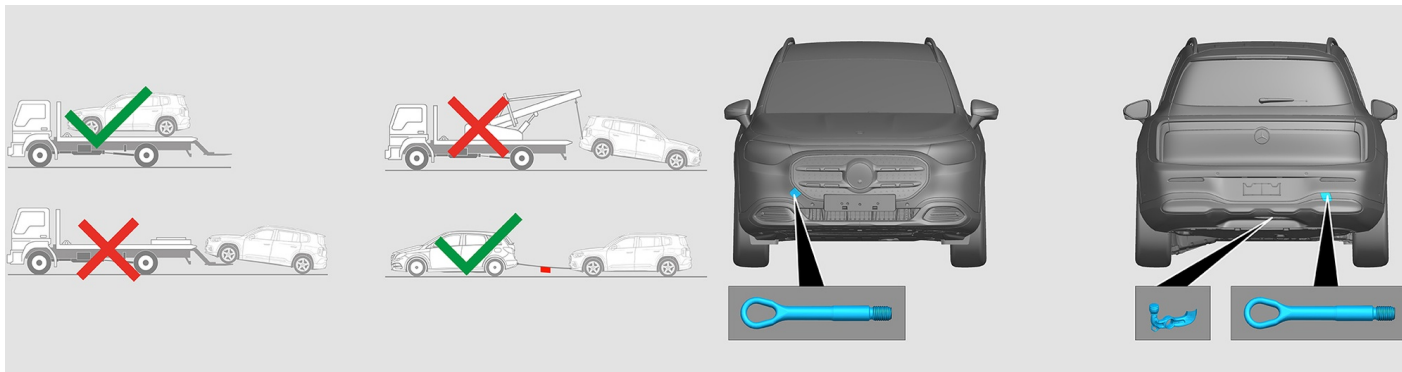


### 7. Iegremdēšanas gadījumā

Vīrsbūve nevada spriegumu un nerada apdraudējumu. Pēc transportlīdzekļa glābšanas:

1. Ļaujiet ūdenim izplūst no salona.
2. Sāciet 12/48 V borta elektrotīkla deaktivizāciju (skatiet 3. nodaļu).

### 8. Vilkšana / transportēšana / uzglabāšana



### 9. Svarīga papildinformācija

Papildu informāciju skatiet nodaļā [Evakuācijas dienestiem paredzētās vadlīnijas par vieglajiem automobiļiem](#).

Norāde: Papildu informāciju, lūdz, skatiet mūsu [glābšanas dienestu vadlīnijās](#).



## 10. Izmantoto pictogrammu skaidrojums



Transportlīdzeklis,  
kuru darbina 2. grupas  
šķidrā degviela



Vispārēja brīdinājuma  
zīme



Uzliesmojošs



Bīstams cilvēka veselī-  
bai



Kodīgs



Akūts toksiskums



Sprādzienbīstams



Ugunsgrēku dzēst ar  
ūdeni



Ugunsgrēku dzēst ar  
sausajām putām



Ugunsgrēku dzēst ar  
mitrajām putām



Izņemt viedatslēgu



Gaisa kondicionēšanas  
sistēmas komponents



Brīdinājums, zema tem-  
peratūra