

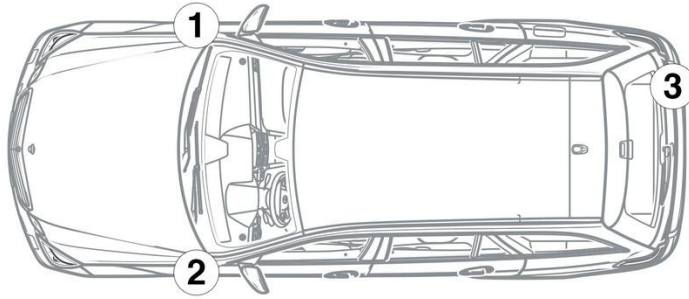
- ① High-voltage battery (Left-hand drive)
- ② High-voltage battery (Right-hand drive)
- ③ On-board electrical system battery
- ④ Additional battery (option)
- ⑤ High-voltage disconnect device

| | | | |
|-------------------------------------|----------------------------------|-----------------------------------|---|
| Oro pagalvė | Dujų atsargų pripūtimo įtaisas | Saugos diržo įtempiklis | Dujų stovas / išankstinės apkrovos spyruoklės |
| Degalų bakas | Įtempimo sistemų valdymo įtaisas | 12 V akumuliatorius | Kėbulo sutvirtinimas |
| Aukštos įtampos išjungimo įrenginys | Pėsčiųjų apsauga | Aukštosios įtampos akumuliatorius | Aukštos įtampos komponentai |

Nurodymas: Daugiau informacijos rasite mūsų [gelbėjimo gairėse](#).



1. Identifikavimas / pripažinimas

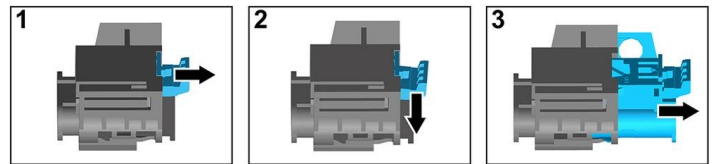
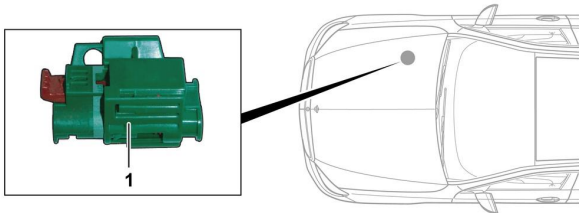


3. Apribokite tiesioginį pavojų / saugos taisyklės

Aukštosios įtampos sistemos išjungimas

Visais kitais atvejais aukštosios įtampos sistemą išjunkite tai:

Parinktis 1: Aukštosios įtampos atjungimo įtaisas



Aukštosios įtampos atjungimo įtaisas yra variklio skyriuje priekinio keleivio pusėje.

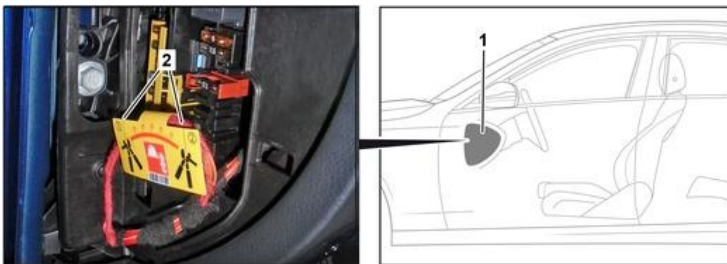


- (1) Ištraukti fiksatorių
- (2) Fiksatorių paspausti žemyn
- (3) Ištraukti jungiklį



Parinktis 2: Alternatyvus aukštosios įtampos atjungimo įtaisas

Alternatyvus aukštosios įtampos atjungimo įtaisas yra po saugiklio bloko dangčiu prietaisų skydelyje vairuotojo pusėje. Ji pažymėta nurodomuoju ženklu.



Pašalinti dangtį (1). Pažymėtoje vietoje (2) perkirpti laidą.



Atjungti 12 V akumuliatorių

1. Nuimti 12 V akumuliatoriaus dangtį.
2. Atjungti 12 V akumuliatoriaus neigiamojo gnybto laidą prie varžtinio sujungimo ir apsaugoti nuo nepageidaujamo kontakto.

