

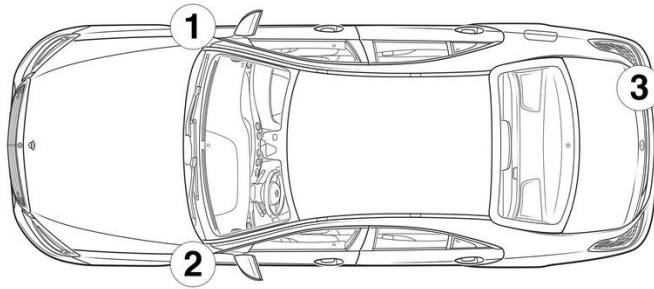
- ① On-board electrical system battery
- ② Additional battery
- ③ High-voltage battery
- ④ High-voltage disconnect device
- ⑤ Alternative high-voltage disconnect device, left-hand drive
- ⑥ Alternative high-voltage disconnect device, right-hand drive

Oro pagalvė	Dujų atsargų pripūtimo įtaisas	Saugos diržo įtempiklis	Dujų stovas / išankstinės apkrovos spyruoklės	Degalų bakas
Įtempimo sistemų valdymo įtaisas	12 V akumuliatorius	Aukštosios įtampos akumuliatorius	Aukštos įtampos komponentai	Aukštos įtampos išjungimo įrenginys
Alternatyvus aukštos įtampos išjungimo įrenginys	Pėsčiųjų apsauga	Krepšys su diržu		

Nurodymas: Daugiau informacijos rasite mūsų [gelbėjimo gairėse](#).



1. Identifikavimas / pripažinimas

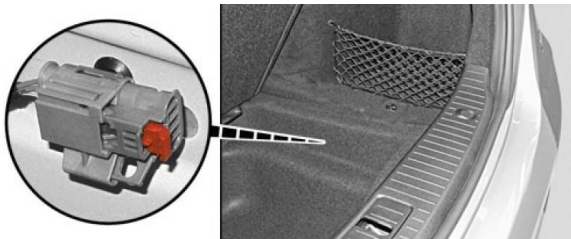


3. Apribokite tiesioginį pavojų / saugos taisyklės

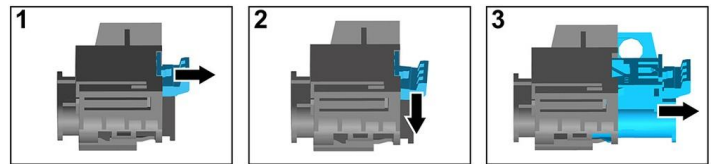
Aukštosios įtampos sistemos išjungimas

Visais kitais atvejais aukštosios įtampos sistemą išjunkite tai:

Parinktis 1: Aukštosios įtampos atjungimo įtaisas



The high-voltage disconnect device is located on the right at the rear under the cover of the trunk recess. The recess lining is pulled out of the trunk by the tab below the trunk sill in the center of the vehicle.

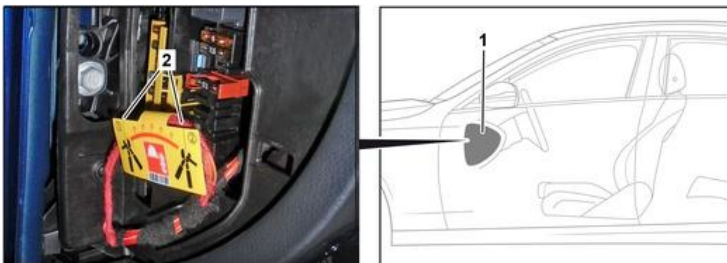


- (1) Pull the release
- (2) Push the release down
- (3) Pull out the switch



Parinktis 2: Alternatyvus aukštosios įtampos atjungimo įtaisas

Alternatyvus aukštosios įtampos atjungimo įtaisas yra po saugiklio bloko dangčiu prietaisų skydelyje vairuotojo pusėje. Ji pažymėta nurodomuoju ženklu.



Pašalinti dangtį (1). Pažymėtoje vietoje (2) perkirpti laidą.



Atjungti 12 V akumuliatorių

1. Nuimti 12 V akumuliatoriaus dangtį.
2. Atjungti 12 V akumuliatoriaus neigiamąjį gnybtą laidą prie varžtinio sujungimo ir apsaugoti nuo nepageidaujamo kontakto.

