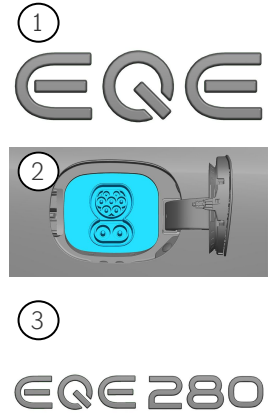
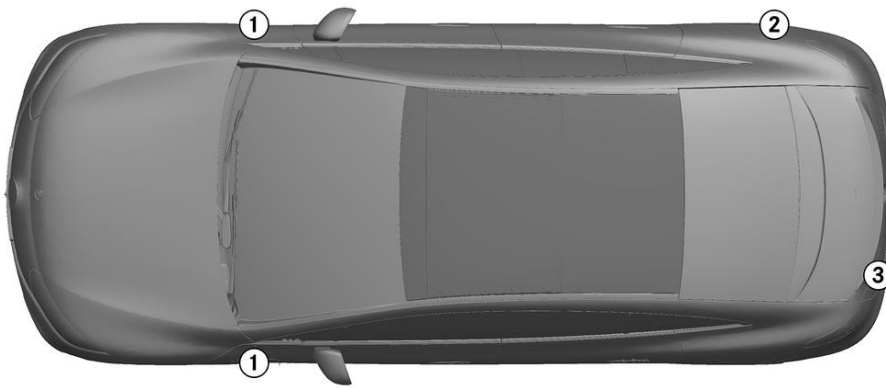


-  Oro pagalvė
-  Dujų atsargų pripūtimo įtaisas
-  Saugos diržo įtempiklis
-  SRS valdymo blokas
-  Aktyvi pėsčiųjų apsaugos sistema
-  Dujų stovas / išankstinės apkrovos spyruoklės
-  Žemos įtampos akumulatorius
-  Aukštosios įtampos sudėtinė baterija
-  Aukštosios įtampos maitinimo kabelis
-  Aukštosios įtampos komponentas
-  Kabelio atjungimas
-  Žemosios įtampos įrenginys, atjungiantis aukštąją įtampą

Nurodymas: Daugiau informacijos rasite mūsų [gelbėjimo gairėse](#).

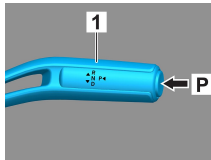
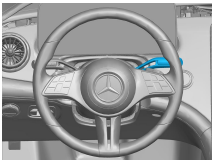


1. Identifikavimas / pripažinimas

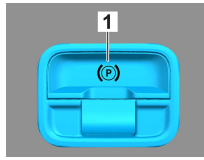


2. Imobilizavimas / stabilizavimas / kėlimas

Stovėjimo stabdys

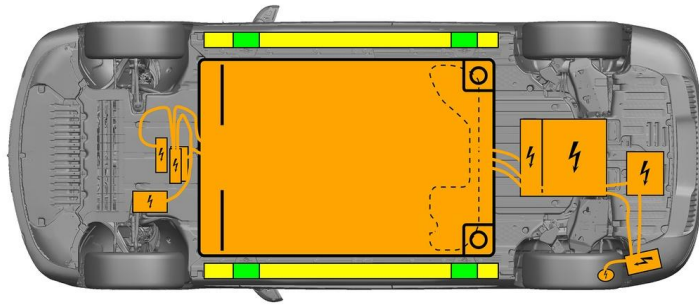


Stovėjimo stabdys



Paspauskite jungiklį P ant valdymo svirties (1).
Stovėjimo stabdys įjungiamas automatiškai.

Elektrinis stovėjimo stabdys (1)



- Tinkami kėlimo taškai
- Tinkami stabilizavimo taškai šone
- Aukštosios įtampos akumulatorius

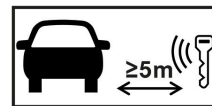


Gelbėjant reikia vengti papildomai deformuoti slenksčius ir dugną (pvz., atremiant su hidrauline įranga).

3. Apribokite tiesioginį pavojų / saugos taisyklės

Išjungti uždegimą:

1. Spauskite PALEIDIMO ir SUSTABDYMO mygtuką neįjungdami darbinio stabdžio.
2. Elektroninį transporto priemonės raktą laikykite ne arčiau kaip 5 m atstumu.



Jei nesigirdi variklio garsų, tai dar nereiškia, kad transporto priemonė yra išjungta.



Galima paleisti iš naujo iki baigiant naudoti transporto priemonę.

Aukštosios įtampos sistemos išjungimas



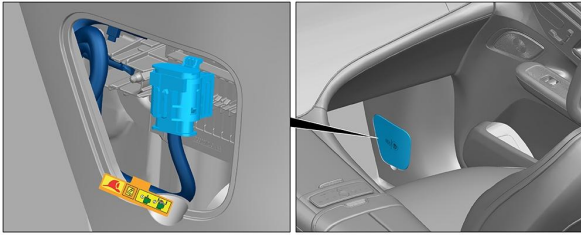
Įvykus avarijoms, kurių metu suveikia oro pagalvės ir saugos diržų įtempikliai, aukštosios įtampos sistema išjungiamas automatiškai.



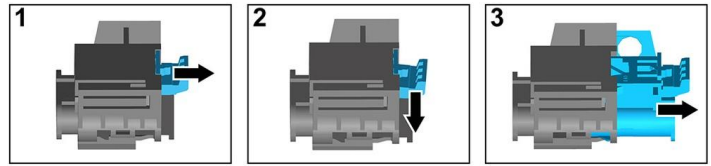


Visais kitais atvejais aukštosios įtampos sistemą išjunkite tai:

Parinktis 1: Aukštosios įtampos atjungimo įtaisas



Aukštosios įtampos atjungimo įtaisas yra apačioje A statramstyje priekinio keleivio pusėje.

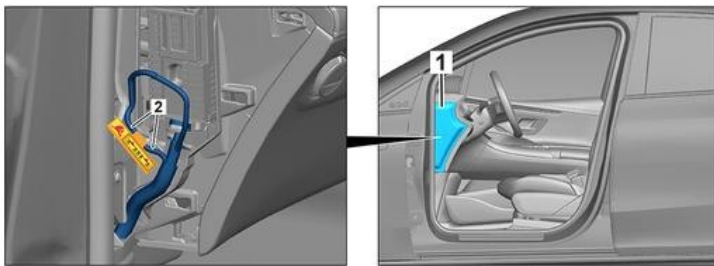


- (1) Ištraukti fiksuotą
- (2) Fiksatorių paspausti žemyn
- (3) Ištraukti jungiklį



Parinktis 2: Alternatyvus aukštosios įtampos atjungimo įtaisas

Alternatyvus aukštosios įtampos atjungimo įtaisas yra po saugiklio bloko dangčiu prietaisų skydelyje vairuotojo pusėje. Ji pažymėta nurodomuoju ženklu.



Pašalinti dangtį (1). Pažymėtoje vietoje (2) perkirpti laidą.



Siekiant užtikrinti, kad aukštosios įtampos tinkle nėra liekamosios įtampos, išjungus palaukti apie 20 sekundžių.



Pasyviosioms saugos sistemoms, pvz., oro pagalvėms ir saugos diržų įtempikliams, įtampą toliau tiekia 12 V elektros sistema.



Atjungti 12 V akumuliatorių

1. Nuimti 12 V akumuliatoriaus dangtį variklio skyriuje.
2. Atjungti 12 V akumuliatoriaus neigiamojo gnybto laidą prie varžtinio sujungimo ir apsaugoti nuo nepageidaujamo kontakto.

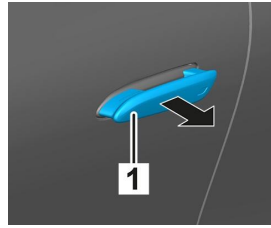
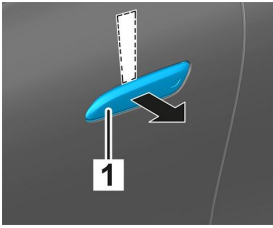


Pasyviosios saugos sistemos (oro pagalvės ir saugos diržų įtempikliai) išjungiamos.



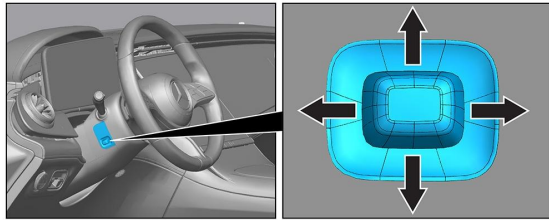
4. Prieiga keleiviams

Išlaisvinant keleivius, reikia atsižvelgti į įtampimo sistemų komponentus (ypač į pirotechnikos elementus) pagal 1 puslapyje pateiktus duomenis.

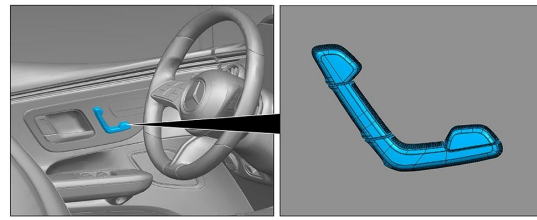


Plokščią, nemetalinį daiktą stumti iš viršaus už įtrauktos durų rankenos (1) ir jį lengvai panaudoti kaip svirtą.

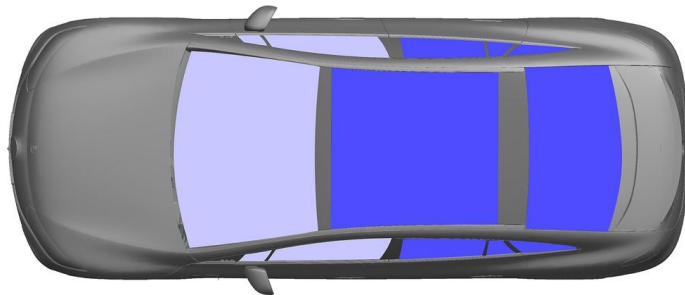
Už durų rankenos (1) suimti iš apačios ir traukti į išorę, kol pajuntamas pasipriešinimas, tada laikyti.



Vairo nustatymas



Sėdynės nustatymas (elektrinis)



- VSG: laminuotas stiklas
- ESG: grūdintas stiklas

5. Sukauptoji energija / skysčiai / dujos / kietos medžiagos

		12 V
		400 V
		1150 ± 10 g

Visi aukštosios įtampos laidai yra su oranžinės spalvos izoliacija.

6. Gaisro atveju

Transporto priemonės gaisrui gesinti reikia naudoti didelį vandens kiekį (H₂O).
Ličio jonų akumuliatoriui aušinti reikia naudoti didesnį vandens (H₂O) kiekį.

Įspėjimas: akumuliatorius gali vėl užsidegti

Jei aušinimo skystis išteka iš aukštosios įtampos akumuliatoriaus, ji gali tapti nestabili dėl šiluminės perkrovos. Patikrinkite akumuliatoriaus temperatūrą su infraraudonųjų spindulių terminio vaizdo kamera.



7. Nugrimzdimo atveju

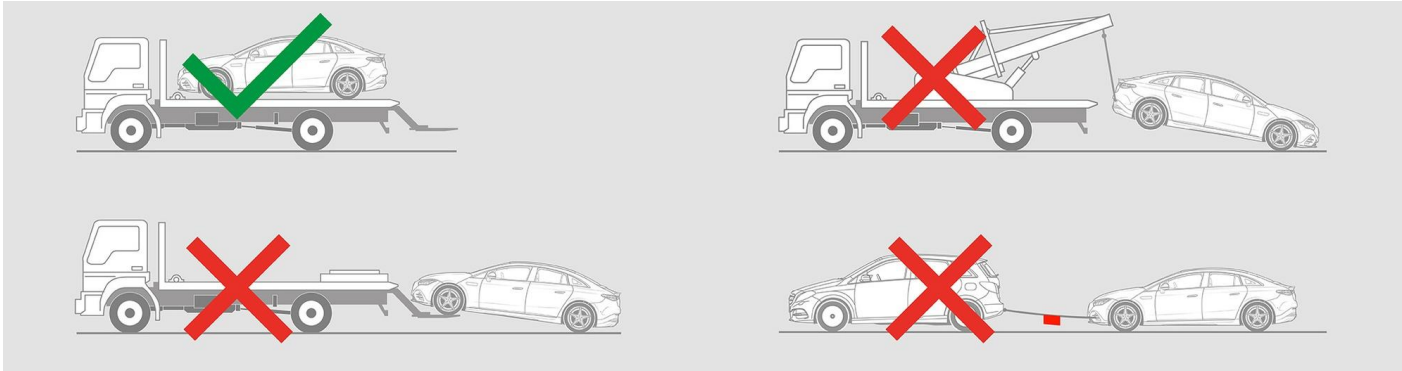
Nėra jokio pavojaus, kad kėbulas bus su įtampa.

Po transporto priemonės gelbėjimo:

1. Vandeniui leisti ištekėti iš salono.
2. Išjungti aukštosios įtamos sistemą (žr. 3 skyrių).

8. Vilkimas / gabenimas / sandėliavimas

Transporto priemonę transportuoti tik abiem tiltais užkėlus ant techninės pagalbos transporto priemonės arba automobilvežio.



Laikyti saugiu atstumu nuo kitų transporto priemonių.

Įspėjimas: akumulatorius gali vėl užsidegti

9. Svarbi papildoma informacija

Daugiau informacijos rasite [Gairės lengvųjų automobilių vilkimo tarnyboms](#).

10. Naudotų piktogramų paaiškinimas

	Elektrinė transporto priemonė		Bendrasis įspėjamasis ženklas		Įspėjimas, elektra		Degus
	Pavojinga žmogaus sveikatai		Ėsdinančios medžiagos		Ūmus toksiškumas		Sproguos
	Gaisrui gesinti naudokite vandenį		Naudokite terminę infraraudonųjų spindulių kamerą		Variklio dangtis		Pašalinkite išmanųjį raktą
	Oro kondicionavimo komponentas		Įspėjimas; žema temperatūra				