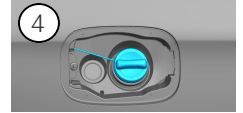
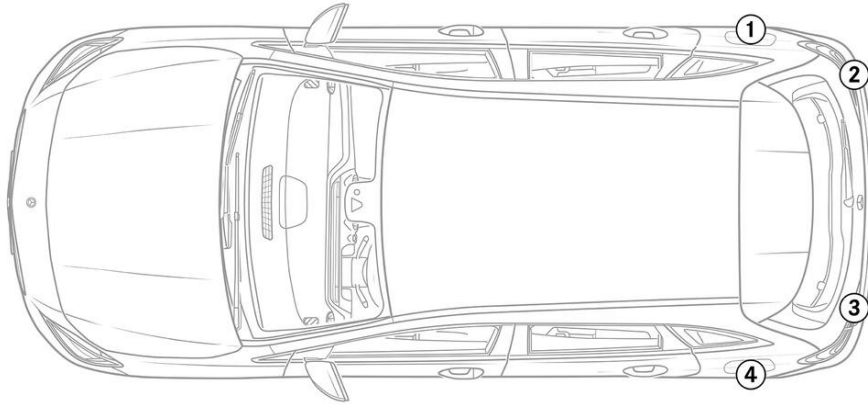


-  Oro pagalvė
-  Dujų atsargų pripūtimo įtaisas
-  Saugos diržo įtempiklis
-  SRS valdymo blokas
-  Aktyvi pėsčiųjų apsaugos sistema
-  Dujų stovas / išankstinės apkrovos spyruoklės
-  Žemos įtampos akumuliatorius
-  Benzinas kuro bakas
-  Aukštosios įtampos sudėtinė baterija
-  Aukštosios įtampos maitinimo kabelis
-  Aukštosios įtampos komponentas
-  Kabelio atjungimas
-  Žemosios įtampos įrenginys, atjungiantis aukštąją įtampą

Nurodymas: Daugiau informacijos rasite mūsų [gelbėjimo gairėse](#).



### 1. Identifikavimas / pripažinimas

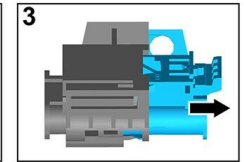
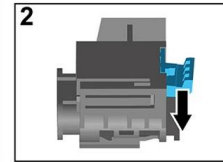
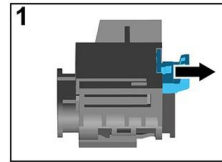
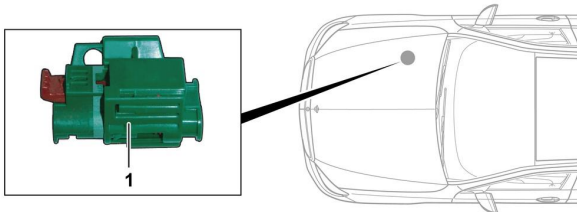


### 3. Apribokite tiesioginį pavojų / saugos taisyklės

#### Aukštosios įtampos sistemos išjungimas

Visais kitais atvejais aukštosios įtampos sistemą išjunkite tai:

#### Parinktis 1: Aukštosios įtampos atjungimo įtaisas



Aukštosios įtampos atjungimo įtaisas yra variklio skyriuje priekinio keleivio pusėje.

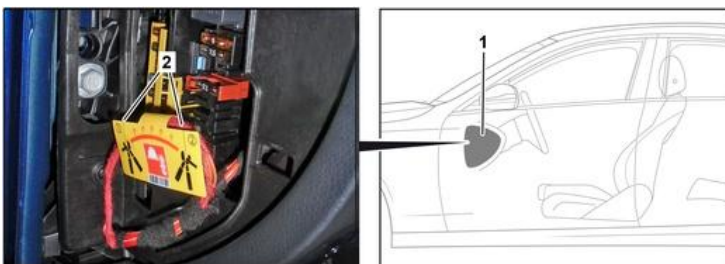


- (1) Ištraukti fiksoatorių
- (2) Fiksoatorių paspausti žemyn
- (3) Ištraukti jungiklį



#### Parinktis 2: Alternatyvus aukštosios įtampos atjungimo įtaisas

Alternatyvus aukštosios įtampos atjungimo įtaisas yra po saugiklio bloko dangčiu prietaisų skydelyje vairuotojo pusėje. Ji pažymėta nurodomuoju ženklu.



Pašalinti dangtį (1). Pažymėtoje vietoje (2) perkirpti laidą.



#### Atjungti 12 V akumuliatorių

- 1. Nuimti 12 V akumuliatoriaus dangtį variklio skyriuje.
- 2. Atjungti 12 V akumuliatoriaus neigiamą gnybtą laidą prie varžtinio sujungimo ir apsaugoti nuo nepageidaujamo kontakto.

