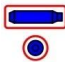



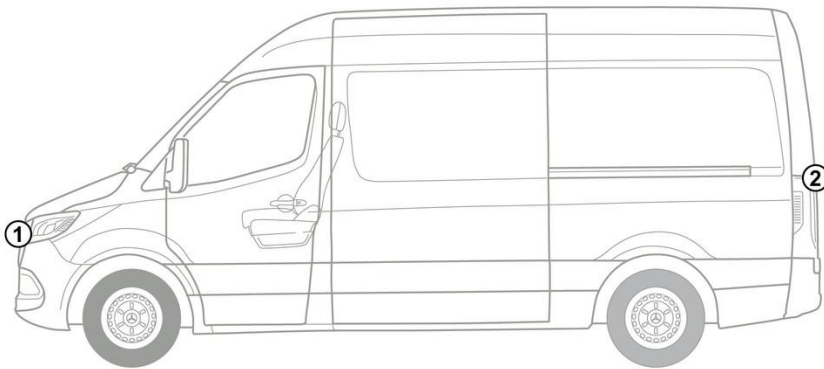
- ① High-voltage battery
- ② Battery 12 V
- ③ Additional battery, Left-hand drive
- ④ Additional battery, Right-hand drive
- ⑤ High-voltage charge socket
- ⑥ Alternative high-voltage disconnect device, left-hand drive
- ⑦ Alternative high-voltage disconnect device, right-hand drive

 Oro pagalvė	 Dujų atsargų pripūtimo įtaisas	 Saugos diržo įtempiklis	 Įtempimo sistemų valdymo įtaisas	 12 V akumuliatorius
 Aukštosios įtampos akumuliatorius	 Aukštos įtampos komponentai	 Aukštos įtampos išjungimo įrenginys	 Alternatyvus aukštos įtampos išjungimo įrenginys	

Nurodymas: Daugiau informacijos rasite mūsų [gelbėjimo gairėse](#).



1. Identifikavimas / pripažinimas



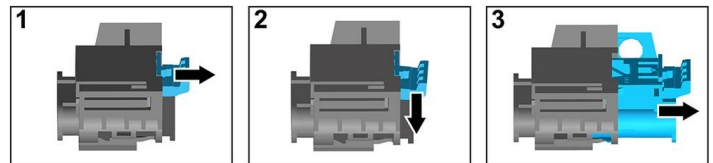
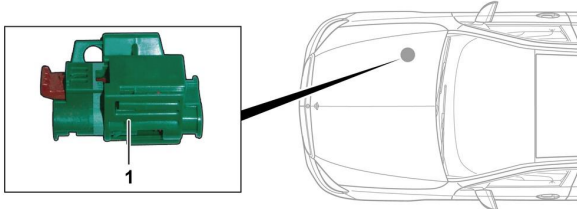
eSPRINTER

3. Apribokite tiesioginį pavojų / saugos taisyklės

Aukštosios įtampos sistemos išjungimas

Visais kitais atvejais aukštosios įtampos sistemą išjunkite tai:

Parinktis 1: Aukštosios įtampos atjungimo įtaisas



Aukštosios įtampos atjungimo įtaisas yra variklio skyriuje priekinio keleivio pusėje.

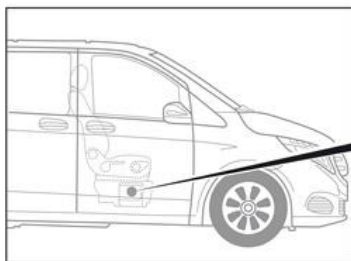


- (1) Ištraukti fiksuotą
- (2) Fiksuotą paspausti žemyn
- (3) Ištraukti jungiklį

Parinktis 2: Alternatyvus aukštosios įtampos atjungimo įtaisas



Alternatyvus aukštosios įtampos atjungimo įtaisas yra dešinės priekinės sėdynės pagrindo dėžėje. Ji pažymėta nurodomuoju ženklu.



Pašalinti dangtį (1). Pažymėtoje vietoje (2) perkirpti laidą.



Atjungti 12 V akumuliatorių

1. Nuimti 12 V akumuliatoriaus dangtį.
2. Atjungti 12 V akumuliatoriaus neigiamą gnybtą laidą prie varžtinio sujungimo ir apsaugoti nuo nepageidaujamo kontakto.