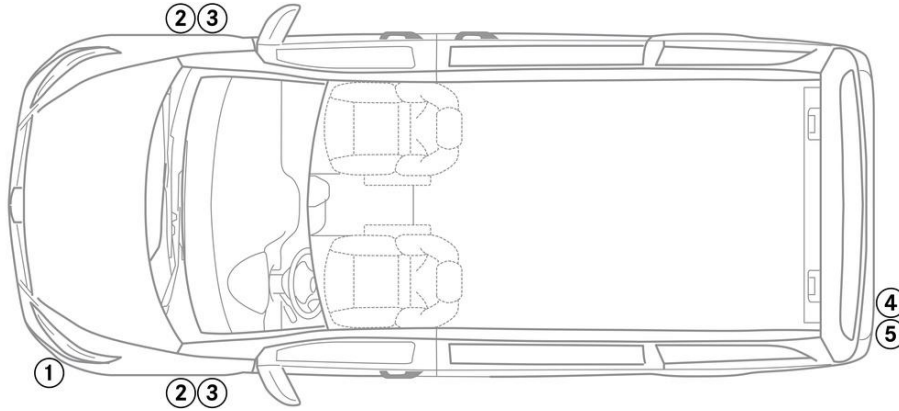


-  Oro pagalvė
-  Dujų atsargų pripūtimo įtaisas
-  Saugos diržo įtempiklis
-  SRS valdymo blokas
-  Dujų stovas / išankstinės apkrovos spyruoklės
-  Žemos įtampos akumulatorius
-  Aukštosios įtampos sudėtinė baterija
-  Aukštosios įtampos maitinimo kabelis
-  Aukštosios įtampos komponentas
-  Kabelio atjungimas
-  Žemosios įtampos įrenginys, atjungiantis aukštąją įtampą

Nurodymas: Daugiau informacijos rasite mūsų [gelbėjimo gairėse](#).



1. Identifikavimas / pripažinimas



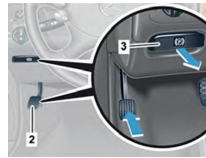
2. Imobilizavimas / stabilizavimas / kėlimas

Stovėjimo stabdys

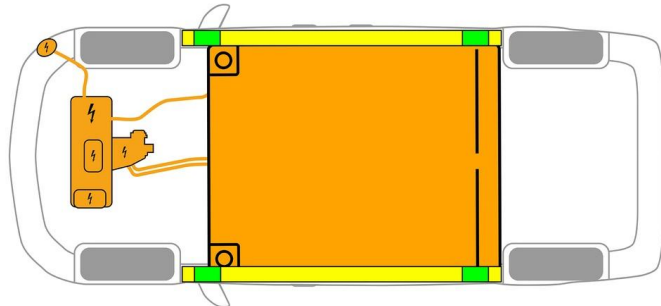


Paspauskite jungiklį P ant valdymo svirties (1).
Stovėjimo stabdys įjungiamas automatiškai.

Stovėjimo stabdys – Atsižvelgiant į transporto priemonės tipą, yra sumontuotas vienas iš toliau išvardytų variantų:



1. Elektrinis stovėjimo stabdys
2. Stovėjimo stabdžio pedalas
3. Mygtukas „Išjungti stovėjimo stabdį“
4. Stovėjimo stabdžio svirtis
5. Mygtukas „Išjungti stovėjimo stabdžio svirtį“



- Tinkami kėlimo taškai
- Aukštosios įtampos akumuliatorius

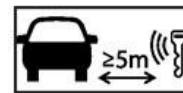


Gelbėjant reikia vengti papildomai deformuoti slenksčius ir dugną (pvz., atremiant su hidrauline įranga).

3. Apribokite tiesioginį pavojų / saugos taisyklės

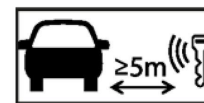
Išjungti uždegimą:

1. Spauskite PALEIDIMO ir SUSTABDYMO mygtuką neįjungdami darbinio stabdžio.
2. Elektroninį transporto priemonės raktą laikykite ne arčiau kaip 5 m atstumu.



Išjungti uždegimą:

1. Uždegimo raktą uždegimo spynoje sukite atgal prieš laikrodžio rodyklę ir ištraukite iš uždegimo spynos.
2. Uždegimo raktą pašalinkite iš transporto priemonės.



Jei nesigirdi variklio garsų, tai dar nereiškia, kad transporto priemonė yra išjungta.



Galima paleisti iš naujo iki baigiant naudoti transporto priemonę.



Aukštosios įtampos sistemos išjungimas

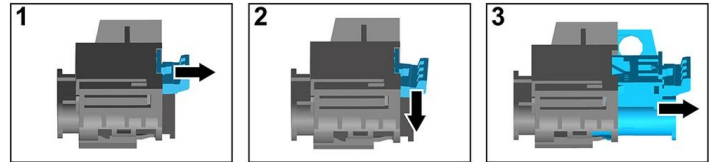
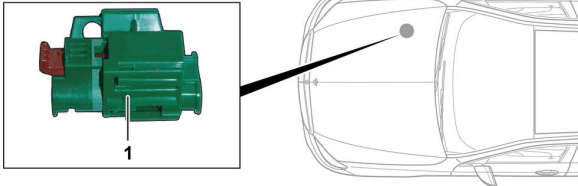


Įvykus avarijoms, kurių metu suveikia oro pagalvės ir saugos diržų įtempikliai, aukštosios įtampos sistema išjungiama automatiškai.



Visais kitais atvejais aukštosios įtampos sistemą išjunkite tai:

Parinktis 1: Aukštosios įtampos atjungimo įtaisas



Aukštosios įtampos atjungimo įtaisas yra variklio skyriuje priekinio keleivio pusėje.



- (1) Ištraukti fiksatorių
- (2) Fiksatorių paspausti žemyn
- (3) Ištraukti jungiklį

Parinktis 2: Alternatyvus aukštosios įtampos atjungimo įtaisas



Alternatyvus aukštosios įtampos atjungimo įtaisas yra dešinės priekinės sėdynės pagrindo dėžėje. Ji pažymėta nurodomuoju ženklu.



Pašalinti dangtį (1). Pažymėtoje vietoje (2) perkirpti laidą.



Siekiant užtikrinti, kad aukštosios įtampos tinkle nėra liekamosios įtampos, išjungus palaukti apie 20 sekundžių.



Pasyviosioms saugos sistemoms, pvz., oro pagalvėms ir saugos diržų įtempikliams, įtampą toliau tiekia 12 V elektros sistema.



Atjungti 12 V akumuliatorių

1. Nuimti 12 V akumuliatoriaus dangtį.
2. Atjungti 12 V akumuliatoriaus neigiamą gnybto laidą prie varžtinio sujungimo ir apsaugoti nuo nepageidaujamo kontakto.

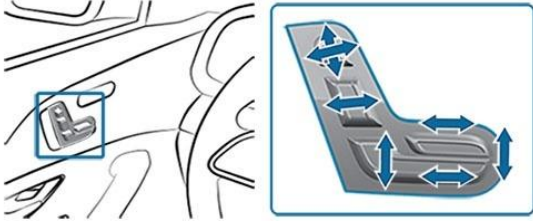


Pasyviosios saugos sistemos (oro pagalvės ir saugos diržų įtempikliai) išjungiamos.

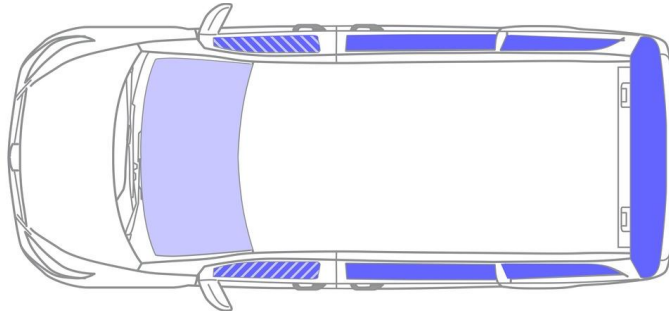





4. Prieiga keleiviams

Išlaisvinant keleivius, reikia atsižvelgti į kėbulo sritis, kurios yra pagamintos iš labai stiprių plienų, ir susaistymo sistemų komponentus (ypač pirotechninius elementus) pagal 1 puslapyje pateiktus duomenis.




Sėdynės nustatymas (elektrinis)



-  VSG: laminuotas stiklas
-  ESG: grūdintas stiklas
-  ESG / VSG

5. Sukauptoji energija / skysčiai / dujos / kietos medžiagos



 Visi aukštosios įtampos laidai yra su oranžinės spalvos izoliacija.

6. Gaisro atveju



Transporto priemonės gaisrui gesinti reikia naudoti didelį vandens kiekį (H₂O).
Ličio jonų akumuliatoriui aušinti reikia naudoti didesnį vandens (H₂O) kiekį.



Įspėjimas: akumuliatorius gali vėl užsidegti



Jei aušinimo skystis išteka iš aukštosios įtampos akumuliatoriaus, ji gali tapti nestabili dėl šiluminės perkrovos.
Patikrinkite akumuliatoriaus temperatūrą su infraraudonųjų spindulių terminio vaizdo kamera.



7. Nugrimzdimo atveju

Nėra jokio pavojaus, kad kėbulas bus su įtampa.

Po transporto priemonės gelbėjimo:

1. Vandeniui leisti ištekti iš salono.
2. Išjungti aukštosios įtampos sistemą (žr. 3 skyrių).



8. Vilkimas / gabenimas / sandėliavimas

Transporto priemonę transportuoti tik abiem tiltais užkėlus ant techninės pagalbos transporto priemonės arba automobilvežio.



Laikyti saugiu atstumu nuo kitų transporto priemonių.

 Įspėjimas: akumulatorius gali vėl užsidegti 

9. Svarbi papildoma informacija

Daugiau informacijos rasite [Gairės lengvųjų automobilių vilkimo tarnyboms](#).

10. Naudotų piktogramų paaiškinimas

- | | | | |
|---|---|--|---|
|  Elektrinė transporto priemonė |  Bendrasis įspėjamasis ženklas |  Įspėjimas, elektra |  Degus |
|  Pavojinga žmogaus sveikatai |  Ėsdinančios medžiagos |  Ūmus toksiškumas |  Gaisrui gesinti naudokite vandenį |
|  Naudokite terminę infraraudonųjų spindulių kamerą |  Variklio dangtis |  Pašalinkite išmanųjį raktą | |