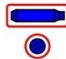

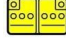






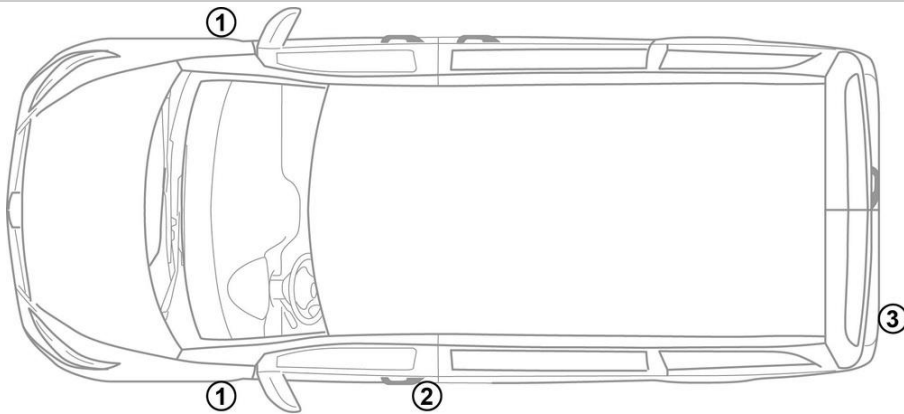
- ① On-board electrical system battery
- ② Additional battery
- ③ High-voltage battery
- ④ High-voltage charge socket

 Oro pagalvė	 Dujų atsargų pripūtimo įtaisas	 Saugos diržo įtempiklis	 Įtempimo sistemų valdymo įtaisas	 12 V akumuliatorius
 Aukštosios įtampos akumuliatorius	 Aukštos įtampos komponentai	 Aukštos įtampos išjungimo įrenginys	 Alternatyvus aukštos įtampos išjungimo įrenginys	

Nurodymas: Daugiau informacijos rasite mūsų [gelbėjimo gairėse](#).



### 1. Identifikavimas / pripažinimas

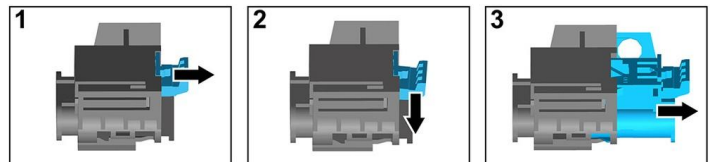
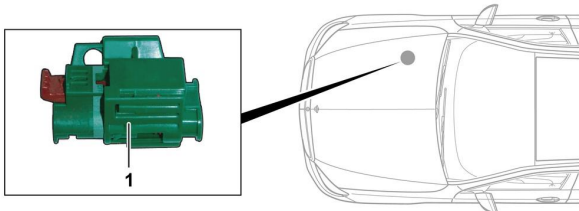


### 3. Apribokite tiesioginį pavojų / saugos taisyklės

#### Aukštosios įtampos sistemos išjungimas

Visais kitais atvejais aukštosios įtampos sistemą išjunkite tai:

#### Parinktis 1: Aukštosios įtampos atjungimo įtaisas



Aukštosios įtampos atjungimo įtaisas yra variklio skyriuje priekinio keleivio pusėje.



- (1) Ištraukti fiksiatorių
- (2) Fiksatorių paspausti žemyn
- (3) Ištraukti jungiklį

#### Parinktis 2: Alternatyvus aukštosios įtampos atjungimo įtaisas

Alternatyvus aukštosios įtampos atjungimo įtaisas yra dešinės priekinės sėdynės pagrindo dėžėje. Ji pažymėta nurodomuoju ženklu.



Pašalinti dangtį (1). Pažymėtoje vietoje (2) perkirpti laidą.



#### Atjungti 12 V akumuliatorių

1. Nuimti 12 V akumuliatoriaus dangtį.
2. Atjungti 12 V akumuliatoriaus neigiamojo gnybto laidą prie varžtinio sujungimo ir apsaugoti nuo nepageidaujamo kontakto.