

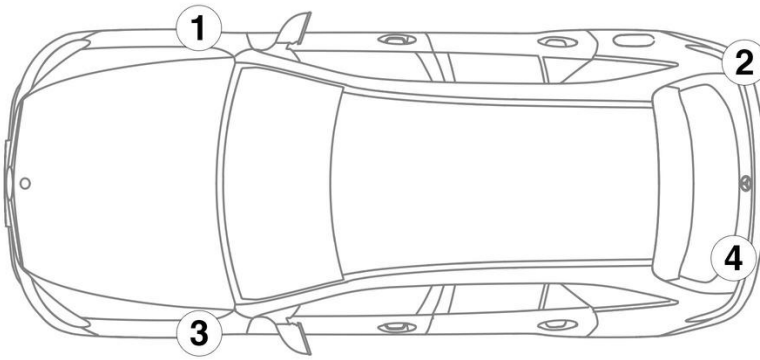
- ① On-board electrical system battery
- ② Additional battery
- ③ High-voltage battery
- ④ High-voltage charge socket
- ⑤ High-voltage disconnect device
- ⑥ Alternative high-voltage disconnect device

 Oro pagalvė	 Dujų atsargų pripūtimo įtaisas	 Saugos diržo įtempiklis	 Dujų stovas / išankstinės apkrovos spyruoklės	 Degalų bakas
 Įtempimo sistemų valdymo įtaisas	 12 V akumuliatorius	 Aukštos įtampos akumuliatorius	 Aukštos įtampos komponentai	 Aukštos įtampos išjungimo įrenginys
 Alternatyvus aukštos įtampos išjungimo įrenginys				

Nurodymas: Daugiau informacijos rasite mūsų [gelbėjimo gairėse](#).



1. Identifikavimas / pripažinimas

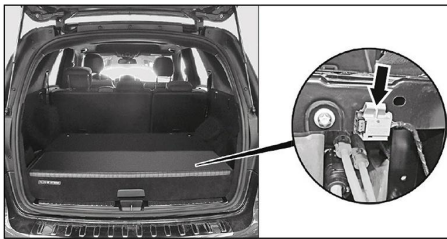


3. Apribokite tiesioginį pavojų / saugos taisyklės

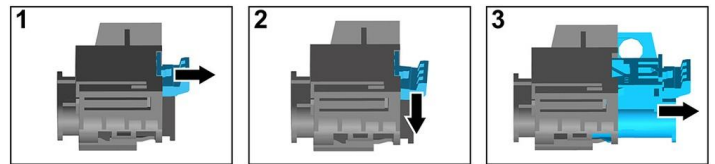
Aukštosios įtampos sistemos išjungimas

Visais kitais atvejais aukštosios įtampos sistemą išjunkite tai:

Parinktis 1: Aukštosios įtampos atjungimo įtaisas



The high-voltage disconnect device is located in the trunk under the cover of the high-voltage battery.

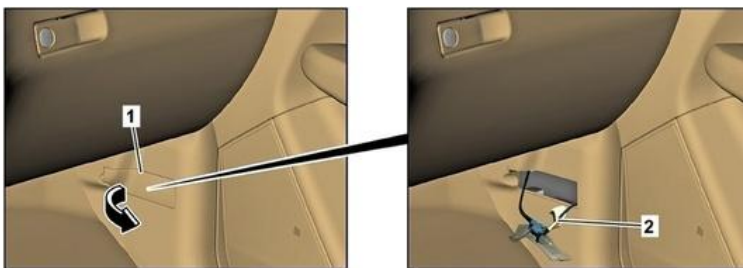


- (1) Pull the release
- (2) Push the release down
- (3) Pull out the switch



Parinktis 2: Alternatyvus aukštosios įtampos atjungimo įtaisas

The alternative high-voltage disconnect device is located behind the cover at the bottom of the right A-pillar. It is marked with an information label.



Remove cover (1) of fuse box / Cut line at marked location (2)



Siekiant užtikrinti, kad aukštosios įtampos tinkle nėra liekamosios įtampos, išjungus palaukti apie 20 sekundžių.



Pasyviosioms saugos sistemoms, pvz., oro pagalvėms ir saugos diržų įtempikliams, įtampą toliau tiekia 12 V elektros sistema.



Atjungti 12 V akumuliatorių

1. Nuimti 12 V akumuliatoriaus dangtį.
2. Atjungti 12 V akumuliatoriaus neigiamojo gnybto laidą prie varžtinio sujungimo ir apsaugoti nuo nepageidaujamo kontakto.