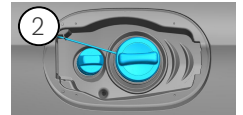
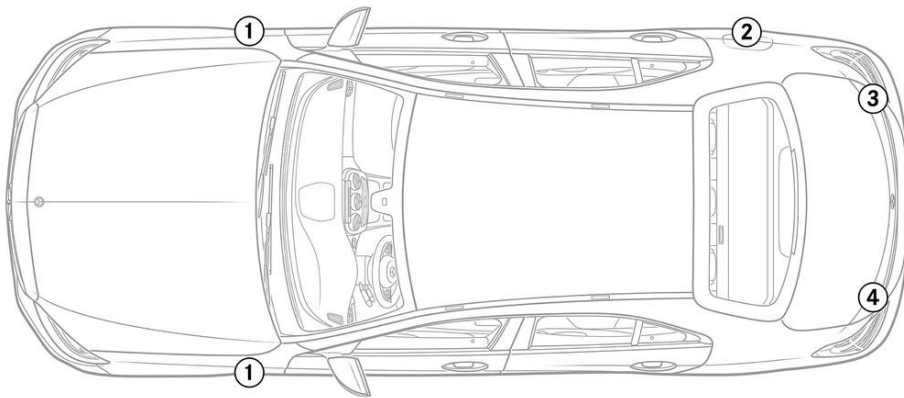


- | | | | | |
|---|---|---|--|---|
|  Oro pagalvė |  Dujų atsargų pri-pūtimo įtaisas |  Saugos diržo įtempiklis |  SRS valdymo blo-kas |  Aktyvi pėsčiųjų apsaugos siste-ma |
|  Dujų stovas / iš-ankstinės apkro-vos spyruoklės |  Žemos įtampos akumuliatorius |  Dizelinas kuro bakas |  Aukštosios įtam-pos sudėtinė ba-terija |  Aukštosios įtam-pos maitinimo kabelis |
|  Aukštosios įtampos komponentas |  Kabelio atjungimas | | | |

Nurodymas: Daugiau informacijos rasite mūsų [gelbėjimo gairėse](#).



1. Identifikavimas / pripažinimas

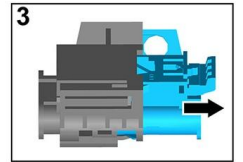
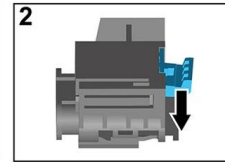
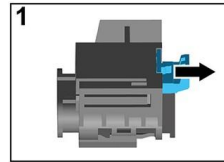
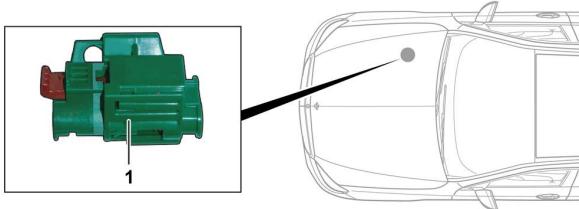


3. Apribokite tiesioginį pavojų / saugos taisyklės

Aukštosios įtampos sistemos išjungimas

Visais kitais atvejais aukštosios įtampos sistemą išjunkite tai:

Parinktis 1: Aukštosios įtampos atjungimo įtaisas



Aukštosios įtampos atjungimo įtaisas yra variklio skyriuje priekinio keleivio pusėje.

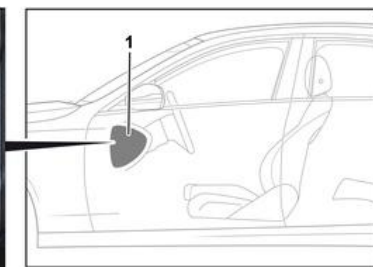


- (1) Ištraukti fiksatorių
- (2) Fiksatorių paspausti žemyn
- (3) Ištraukti jungiklį



Parinktis 2: Alternatyvus aukštosios įtampos atjungimo įtaisas

Alternatyvus aukštosios įtampos atjungimo įtaisas yra po saugiklio bloko dangčiu prietaisų skydelyje vairuotojo pusėje. Ji pažymėta nurodomuoju ženklu.



Pašalinti dangtį (1). Pažymėtoje vietoje (2) perkirpti laidą.



Atjungti 12 V akumuliatorių

1. Nuimti 12 V akumuliatoriaus dangtį.
2. Atjungti 12 V akumuliatoriaus neigiamą gnybtą laidą prie varžtinio sujungimo ir apsaugoti nuo nepageidaujamo kontakto.