
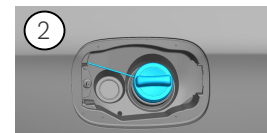
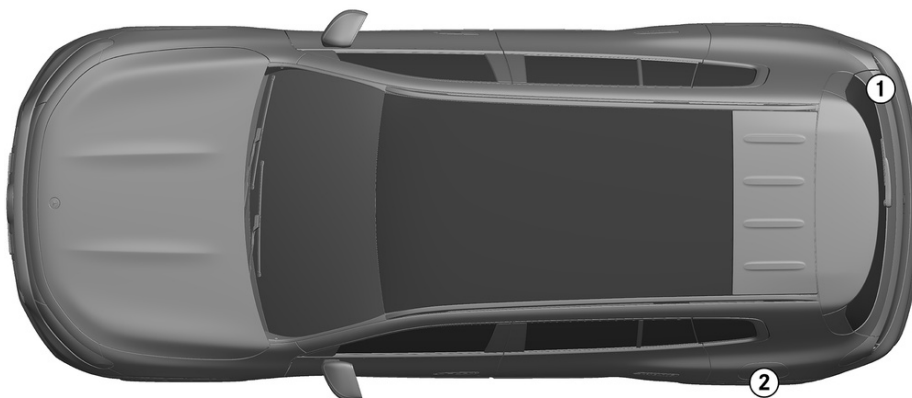


-  Oro pagalvė
-  Dujų atsargų pripūtimo įtaisas
-  Saugos diržo įtempiklis
-  SRS valdymo blokas
-  Aktyvi pėsčiųjų apsaugos sistema
-  Dujų stovas / išankstinės apkrovos spyruoklės
-  Žemos įtampos akumulatorius
-  Benzinas kuro bakas

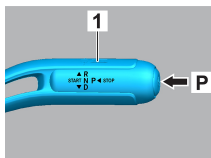


1. Identifikavimas / pripažinimas

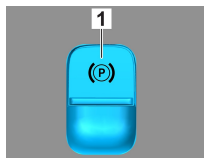
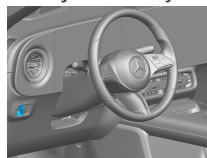


2. Imobilizavimas / stabilizavimas / kėlimas

Stovėjimo stabdys

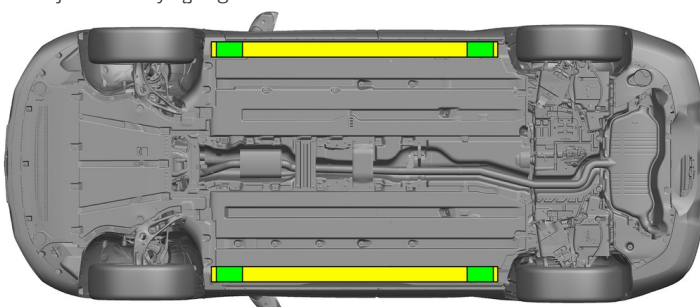


Stovėjimo stabdys



Paspauskite jungiklį P ant valdymo svirties (1).
Stovėjimo stabdys įjungiamas automatiškai.

Elektrinis stovėjimo stabdys (1)



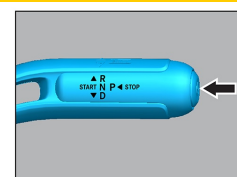
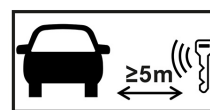
 Tinkami kėlimo taškai

 Tinkami stabilizavimo taškai šone

3. Atribokite tiesioginį pavojų / saugos taisyklės

Išjungti uždegimą:

1. Išjunkite uždegimą: paspauskite START/STOP ant perjungimo svirties.
2. Laikykite elektroninį transporto priemonės raktą ne mažesniu kaip 5 m atstumu.



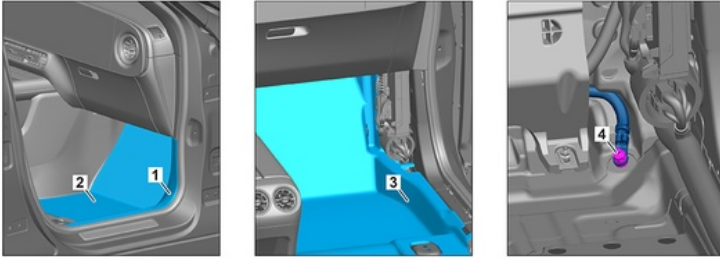
Jei nesigirdi variklio garsų, tai dar nereiškia, kad transporto priemonė yra išjungta.



Galima paleisti iš naujo iki baigiant naudoti transporto priemonę.

**Atjungti 12 V akumuliatorių**

1. 12 voltų akumuliatorius yra priešais vidurio konsolę po prietaisų skydeliu.
2. Nuimkite durų slenksčio apsauginę juostą (1) ir kojų kilimėlį (2). Nulenkite grindų dangą (3).
3. Atlaisvinkite neigiamą 12 voltų akumuliatoriaus laidą (4) ant varžto jungties ir apsaugokite nuo netyčinio kontakto.



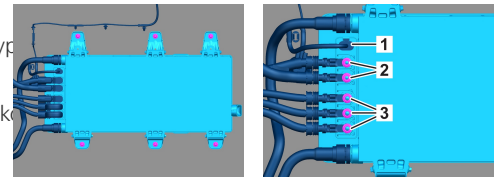
Atjungus 12 V akumuliatorių išjungiamos pasyvosios saugos sistemos (oro pagalvės ir diržų įtempikliai)



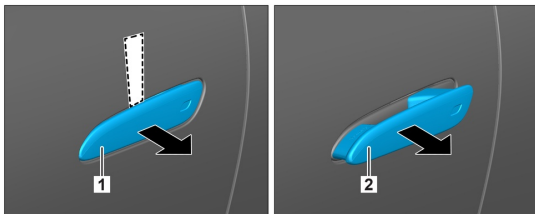
Atjungus 12 V akumuliatorių per 10 sekundžių automatiškai išjungiamą 48 V sistema

Atjungti 48 V akumuliatorių

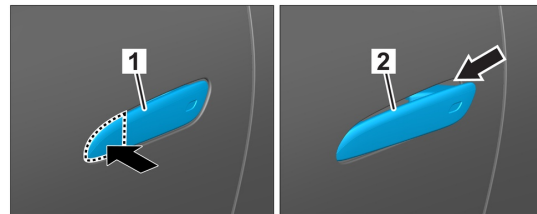
1. 48 voltų akumuliatorius yra po transporto priemone kairėje pusėje, žiūrint važiavimo kryptį.
2. Atjunkite signalo liniją (1) nuo 48 V akumuliatoriaus.
3. Atlaisvinkite elektros kabelius (2) ir (3) ties varžto jungtimi ir apsaugokite nuo netyčinio kontakto.

**4. Prieiga keleiviams**

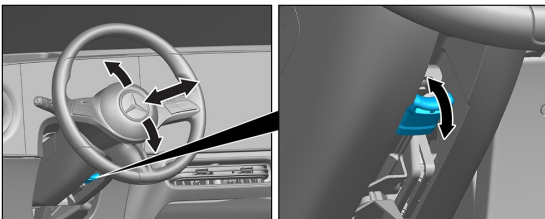
Išlaisvinant keleivius, reikia atsižvelgti į įtempimo sistemų komponentus (ypač į pirotechnikos elementus) pagal 1 puslapyje pateiktus duomenis.



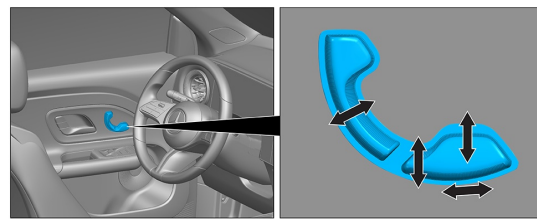
1. Plokščią, nemetalinį daiktą stumti iš viršaus už įtrauktos durų rankenos (1) ir jį lengvai panaudoti kaip svirtą. 2. Už durų rankenos (1) suimti iš apačios ir traukti į išorę, kol pajuntamas pasipriešinimas, tada laikyti.



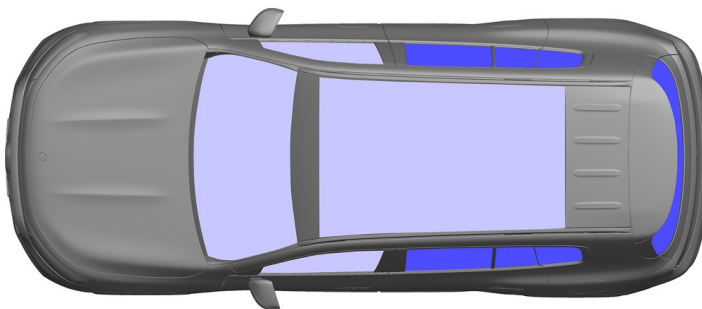
1. Paspauskite priekinį durų rankenos kraštą. 2. Ištraukite durų rankeną į išorę.



Vairo nustatymas



Sėdynės nustatymas (elektrinis)



VSG: laminuotas stiklas

ESG: grūdintas stiklas



5. Sukauptoji energija / skysčiai / dujos / kietos medžiagos

| | | |
|--|--|-------------|
| | | 12 V Li-ion |
| | | 48 V Li-ion |
| | | 60 L |
| | | 630 ± 10 g |

6. Gaisro atveju



Transporto priemonės gaisrui gesinti reikia naudoti didelį vandens kiekį (H₂O).

Ličio jonų akumuliatoriui aušinti reikia naudoti didesnį vandens (H₂O) kiekį.



Įspėjimas: Galima užsidegti akumuliatorių

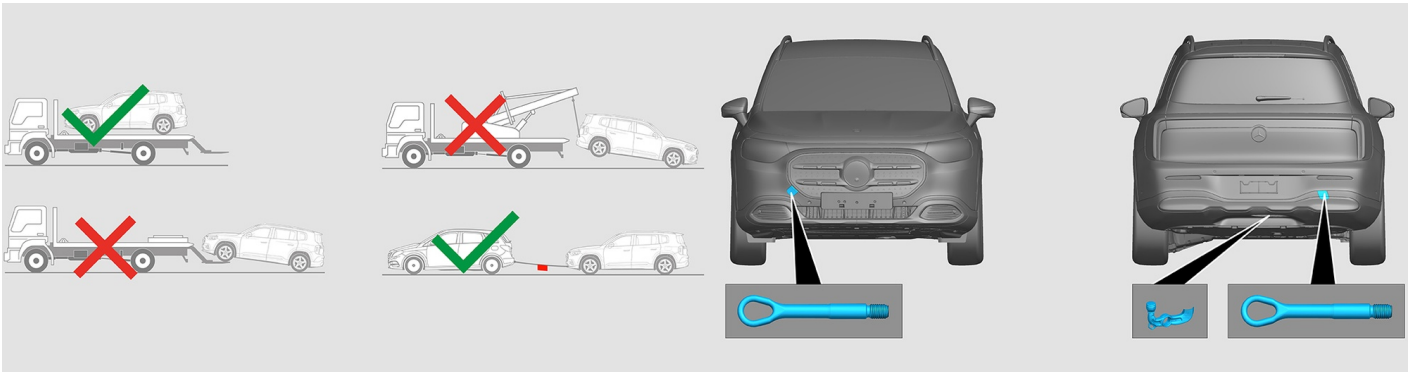


7. Nugrimzdimo atveju

Nėra jokio pavojaus, kad kėbulas bus su įtampa. Po transporto priemonės gelbėjimo:

1. Vandeniui leisti ištekėti iš salono.
2. Išjungti 12 V / 48 V elektros sistemą (žr. 3 skyrių).

8. Vilkimas / gabenimas / sandėliavimas



9. Svarbi papildoma informacija

Daugiau informacijos rasite [Gairės lengvųjų automobilių vilkimo tarnyboms](#).

Nurodymas: Daugiau informacijos rasite mūsų [gelbėjimo gairėse](#).



10. Naudotų piktogramų paaiškinimas



Transporto priemonė, naudojanti 2-osios grupės skystąjį kurą



Bendrasis įspėjamasis ženklas



Degus



Pavojinga žmogaus sveikatai



Ėsdinančios medžiagos



Ūmus toksiškumas



Sprogus



Gaisrui gesinti naudokite vandenį



Gaisrui gesinti naudokite sausas putas



Gaisrui gesinti naudokite šlapias putas



Pašalinkite išmanųjį raktą



Oro kondicionavimo komponentas



Įspėjimas; žema temperatūra