



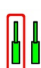
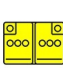
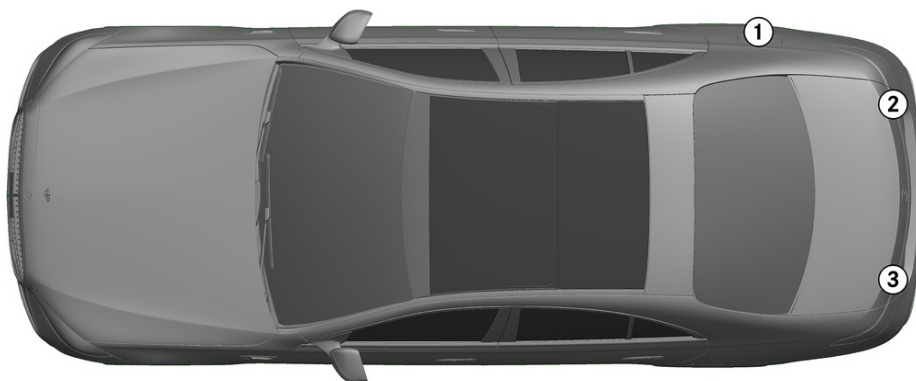


-  Oro pagalvė
-  Dujų atsargų pri-pūtimo įtaisas
-  Saugos diržo įtempiklis
-  SRS valdymo blo-kas
-  Aktyvi pėsčiųjų apsaugos siste-ma
-  Dujų stovas / iš-ankstinės apkrovos spyruoklės
-  Žemos įtamos akumuliatorius
-  Benzinas kuro bakas

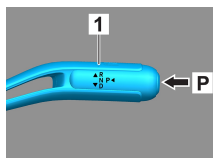


### 1. Identifikavimas / pripažinimas

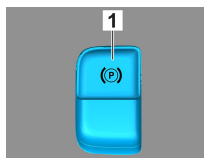


### 2. Imobilizavimas / stabilizavimas / kėlimas

#### Stovėjimo stabdys

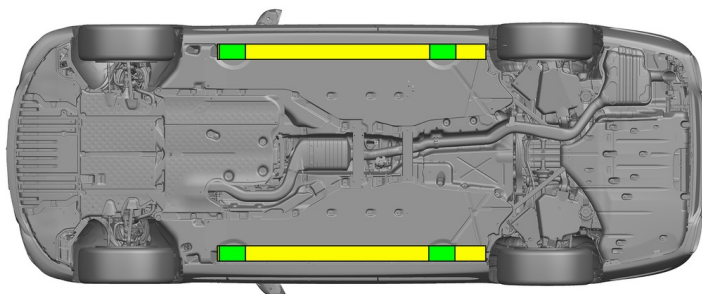


#### Stovėjimo stabdys



Paspauskite jungiklį P ant valdymo svirties (1).  
Stovėjimo stabdys įjungiamas automatiškai.

Elektrinis stovėjimo stabdys (1)

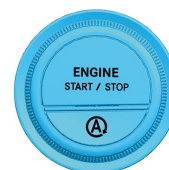
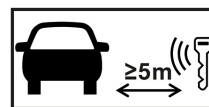


- Tinkami kėlimo taškai
- Tinkami stabilizavimo taškai šone

### 3. Apribokite tiesioginį pavojų / saugos taisyklės

#### Išjungti uždegimą:

1. Spauskite PALEIDIMO ir SUSTABDYMO mygtuką neįjungdami darbinio stabdžio.
2. Elektroninį transporto priemonės raktą laikykite ne arčiau kaip 5 m atstumu.



Jei nesigirdi variklio garsų, tai dar nereiškia, kad transporto priemonė yra išjungta.



Galima paleisti iš naujo iki baigiant naudoti transporto priemonę.



#### Atjungti 12 V akumuliatorių

1. Nuimti 12 V akumuliatoriaus dangtį bagažinėje.
2. Atjungti 12 V akumuliatoriaus neigiamojo gnybto laidą prie varžtinio sujungimo ir apsaugoti nuo nepageidaujamo kontakto.



Atjungus 12 V akumuliatorių išjungiamos pasyvosios saugos sistemos (oro pagalvės ir diržų įtempikliai)

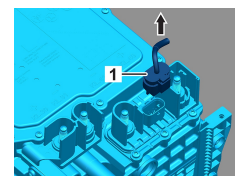


48 V akumuliatorius išjungiamas, kai tik suveikia oro pagalvė.



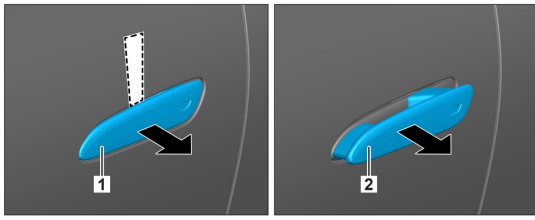
#### Atjungti 48 V akumuliatorių

1. Pirmiausia atjunkite 12 V akumuliatorių.
2. Nuimkite 48 voltų akumuliatoriaus apdangalą variklio skyriuje.
3. Ištraukite 48 V akumuliatoriaus elektroninį kištuką.

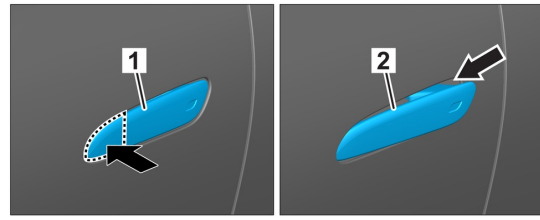


#### 4. Prieiga keleiviams

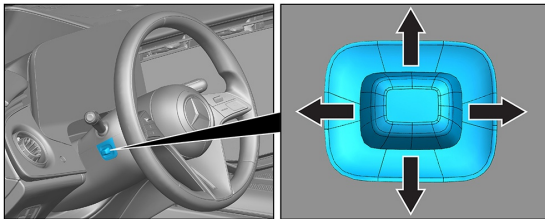
Išlaisvinant keleivius, reikia atsižvelgti į įtempimo sistemų komponentus (ypač į pirotechnikos elementus) pagal 1 puslapyje pateiktus duomenis.



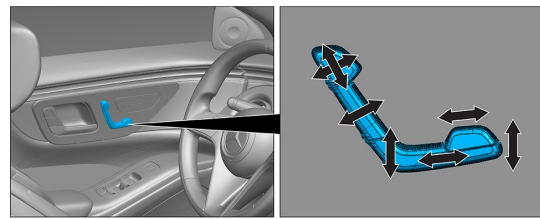
1. Plokščią, nemetalinį daiktą stumti iš viršaus už įtrauktos durų rankenos (1) ir jį lengvai panaudoti kaip svirtą. 2. Už durų rankenos (1) suimti iš apačios ir traukti į išorę, kol pajuntamas pasipriešinimas, tada laikyti.



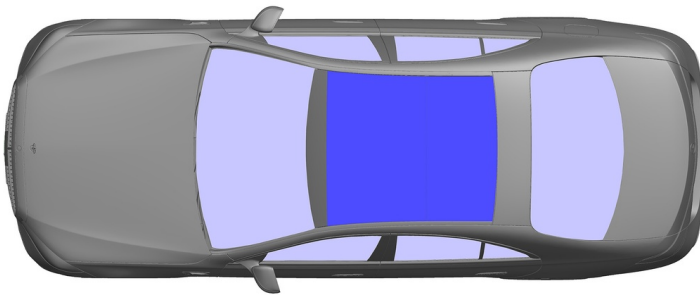
1. Paspauskite priekinį durų rankenos kraštą. 2. Ištraukite durų rankeną į išorę.



Vairo nustatymas



Sėdynės nustatymas (elektrinis)



- VSG: laminuotas stiklas
- ESG: grūdintas stiklas

#### 5. Sukauptoji energija / skysčiai / dujos / kietos medžiagos

		12 V AGM
		48 V Li-ion
		76 L
		750 ± 10 g

#### 6. Gaisro atveju



Transporto priemonės gaisrui gesinti reikia naudoti didelį vandens kiekį (H<sub>2</sub>O).  
Ličio jonų akumuliatoriui aušinti reikia naudoti didesnį vandens (H<sub>2</sub>O) kiekį.

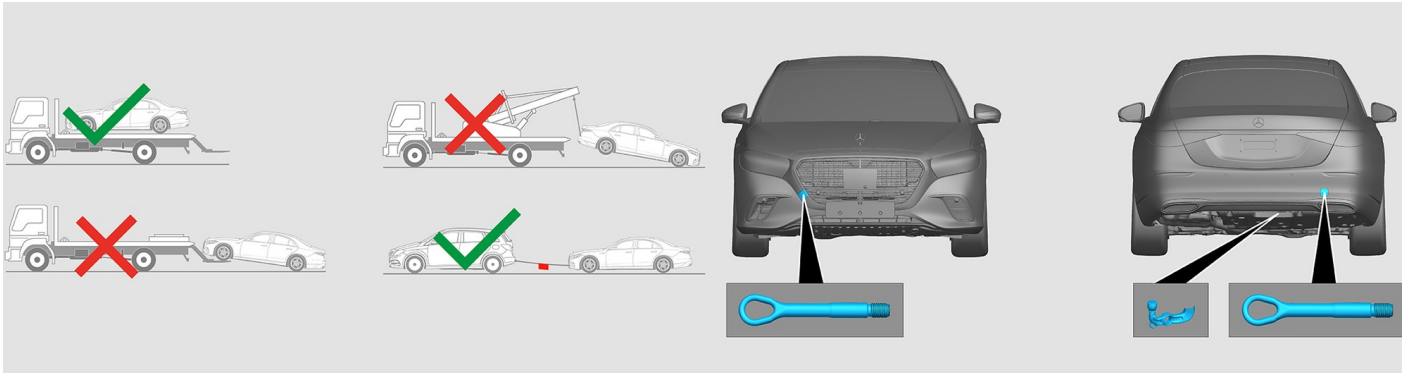
#### 7. Nugrimzdimo atveju

Nėra jokio pavojaus, kad kėbulas bus su įtampa. Po transporto priemonės gelbėjimo:

1. Vandeniui leisti ištekėti iš salono.
2. Išjungti 12 V / 48 V elektros sistemą (žr. 3 skyrių).



### 8. Vilkimas / gabenimas / sandėliavimas



### 9. Svarbi papildoma informacija

Daugiau informacijos rasite [Gairės lengvųjų automobilių vilkimo tarnyboms](#).

Nurodymas: Daugiau informacijos rasite mūsų [gelbėjimo gairėse](#).

### 10. Naudotų piktogramų paaiškinimas

	Transporto priemonė, naudojanti 2-osios grupės skystąjį kurą		Bendrasis įspėjamasis ženklas		Degus		Pavojinga žmogaus sveikatai
	Ėsdinančios medžiagos		Ūmus toksiškumas		Sprogus		Gaisrui gesinti naudokite vandenį
	Gaisrui gesinti naudokite sausas putas		Gaisrui gesinti naudokite šlapias putas		Variklio dangtis		Bagažinė
	Pašalinkite išmanųjį raktą		Oro kondicionavimo komponentas		Įspėjimas; žema temperatūra		