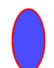
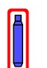


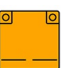



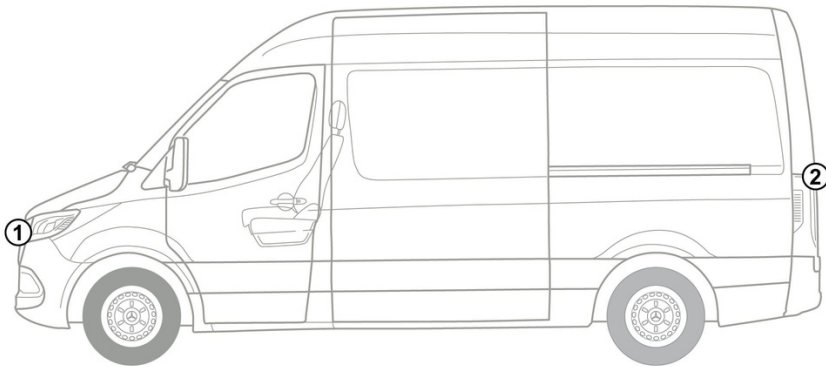
- ① 좌측 스티어링
- ② 우측 스티어링
- ③ 보조 배터리
- ④ 고전압 충전 소켓

 에어백	 가스 발전기	 안전벨트 텐서너	 SRS 컨트롤 유닛	 저전압 배터리
 고전압 배터리	 고전압 케이블	 고전압 컴포넌트	 대체 고전압 분리 장치	
 고전압 분리 지점 (저전압 요소)				

참고 사항: 자세한 내용은 [구조 안내서](#) 참조.



1. 식별/인식



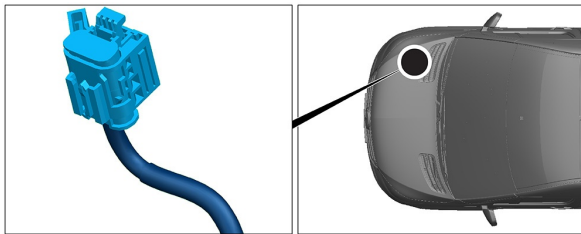
eSPRINTER

3. 직접적인 위험 제거 / 안전 규정 준수

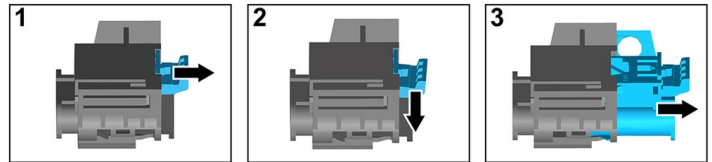
고전압 시스템 비활성화

다른 모든 경우에는 다음과 같이 고전압 시스템을 비활성화해야 합니다.

옵션 1: 고압 분리 장치



고전압 분리 장치는 동반석 측 엔진실에 있습니다.



- (1) 해제 레버 당기기
- (2) 해제 레버 아래로 누르기
- (3) 스위치 밖으로 빼내기



옵션 2: 대체 고압 분리 장치

The alternative high-voltage disconnect is located in the base of the driver's front seat. It is indicated with a sign.



Remove the cover (1). Cut the cable at the marked point (2).



12V 배터리 분리

- 1. 12V 배터리 커버 제거.
- 2. 12V 배터리의 음극 케이블을 볼트 체결부에서 푼 후 의도치 않게 접촉되지 않도록 보호하십시오.