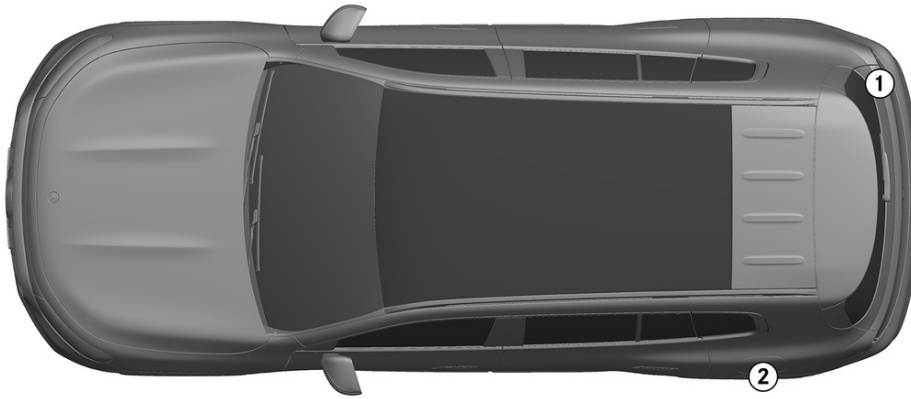


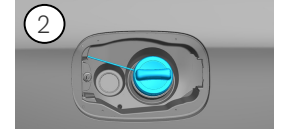
-  에어백
-  가스 발전기
-  안전벨트 텐서
너
-  SRS 컨트롤 유
닛
-  액티브 보행자
보호 시스템
-  가스 압력 댐
퍼/ 프리텐션 스
프링
-  저전압 배터리
-  휘발유 연료 탱
크



1. 식별/인식

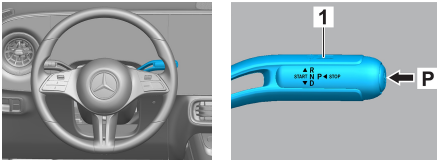


①
4MATIC



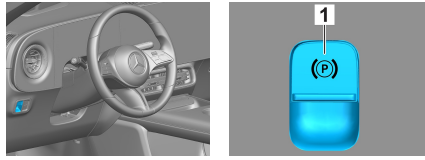
2. 고정 / 안정화 / 리프팅

주차 브레이크

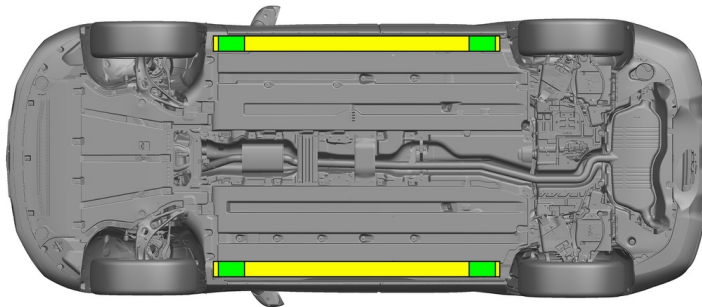


선택기 레버(1)의 스위치 P를 누르십시오.
주차 브레이크가 자동으로 활성화됩니다.

주차 브레이크



전자 주차 브레이크 (1)

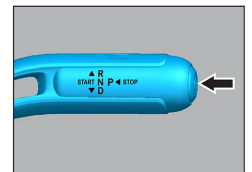


- 적합한 인양 지점
- 측면의 적합한 안정화 지점

3. 직접적인 위험 제거 / 안전 규정 준수

점화 장치 끄기:

1. 점화 장치 끄기: 셀렉터 레버에서 "START/STOP" 을 누르십시오.
2. 전자식 차량 키를 소지한 경우 차량으로부터 최소 5m 이상 거리를 유지해야 합니다.



엔진 소음이 없다고 해서 차량이 꺼져 있는 것은 아닙니다.

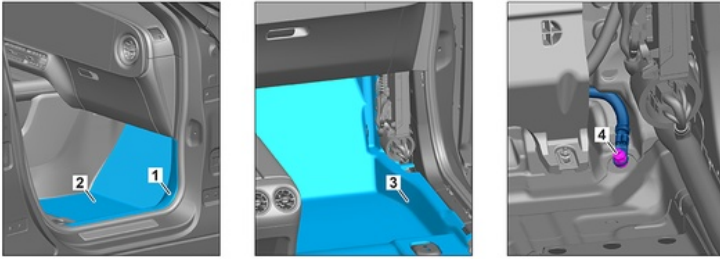


차량이 종료될 때까지 재시동이 가능합니다.



12V 배터리 분리

1. 12V 배터리는 센터 콘솔 앞 계기반 패널 아래에 있습니다.
2. 도어 실 (1) 및 풋 매트 (2)를 탈거하십시오. 플로어 패드 (3)을 젖히십시오.
3. 12V 배터리의 음극 케이블 (4)를 나사 연결부에서 풀 후 닿지 않도록 고정하십시오.



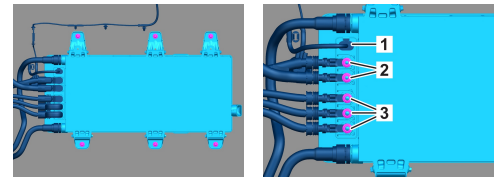
패시브 안전 시스템(에어백 및 안전 벨트 텐서너)는 12V 배터리 분리 후 비활성화됩니다.



12V 배터리를 분리하고 10초가 지나면 48V 배터리가 자동 비활성화됩니다.

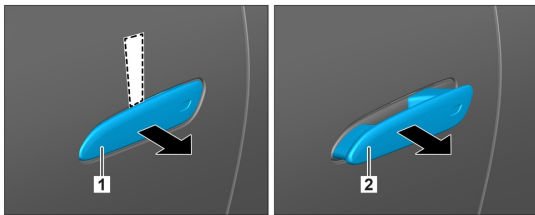
48V 배터리 분리

1. 48V 배터리는 차량 아래 주행 방향에서 왼쪽에 있습니다.
2. 신호 라인 (1)을 48V 배터리에서 분리하십시오.
3. 전기 라인 (2) 및 (3)을 나사 연결부에서 풀고 닿지 않도록 고정하십시오.

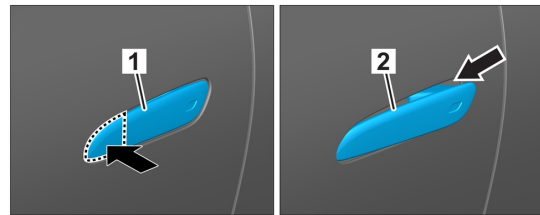


4. 요구조자(탑승자)에 접근

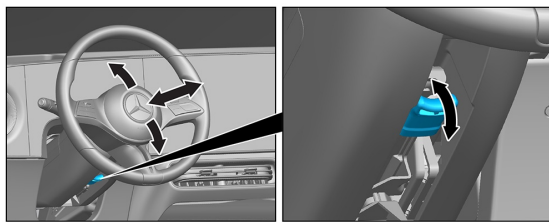
승객을 구조할 때 페이지 1의 정보에 따른 시트 안전 시스템의 부품(특히 폭발 요소)을 고려해야 합니다.



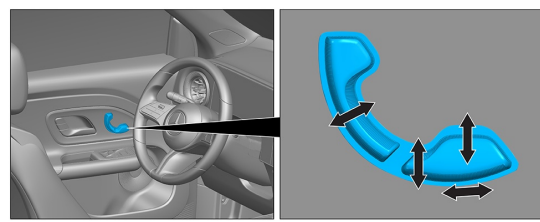
1. 평평한 비금속 물체를 위쪽에서 삽입된 도어 핸들(1) 뒤로 민 후 바깥쪽으로 살짝 들어 올리십시오. 2. 아래쪽에서 도어 핸들(1) 뒤를 잡고 저항이 느껴질 때까지 바깥쪽으로 당긴 후 그대로 두십시오.



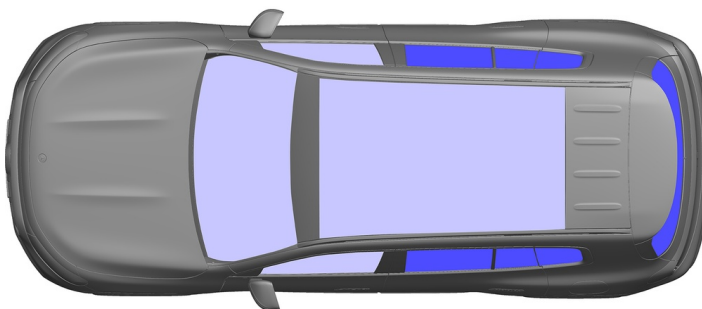
1. 도어 손잡이 앞쪽 모서리를 누르십시오. 2. 도어 손잡이를 바깥쪽으로 당기십시오.



스티어링 휠 조정



시트 조정(전동식)



- VSG: 접합안전유리
- ESG: 강화 안전 유리



5. 저장된 에너지/액체/가스/고체

		12 V Li-ion
		48 V Li-ion
		60 L
		630 ± 10 g

6. 화재 시



차량 화재를 진압하려면 다량의 물(H₂O)을 사용하십시오.
리튬 이온 배터리를 냉각하려면 다량의 물(H₂O)을 사용하십시오.



경고: 배터리 점화 가능

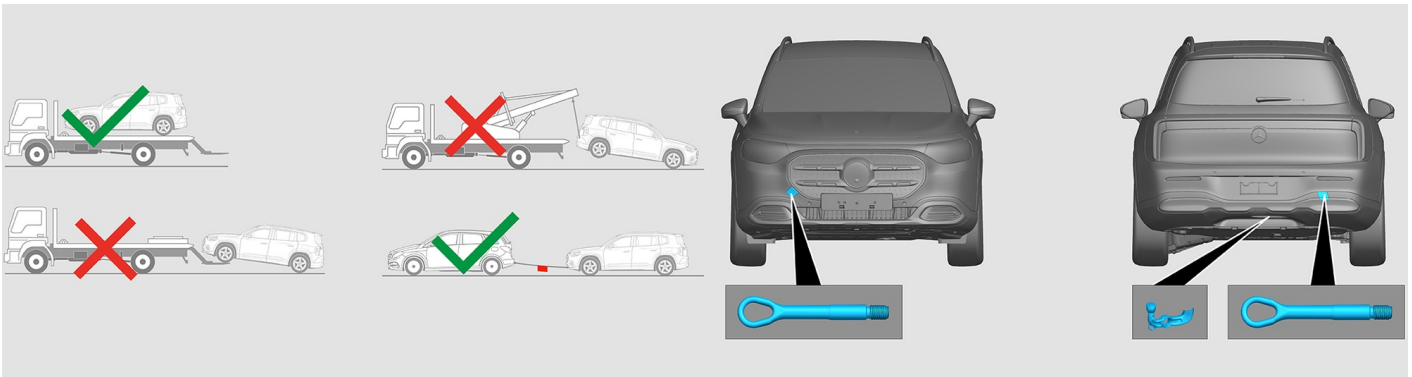


7. 침수 시

차체에 전압이 남아 있을 위험이 없습니다. 차량 구조 후:

- 내부의 물을 배출시키십시오.
- 12V/48V 차량 전원 시스템의 비활성화를 시작하십시오(3장 참조).

8. 견인/운송/보관



9. 중요 추가 정보

자세한 내용은 [견인 서비스 지침, 승용차](#) 에서 확인할 수 있습니다.

참고 사항: 자세한 내용은 [구조 안내서](#) 참조.



10. 사용된 픽토그램 설명



차량, 2급 액체 연료
주입



위험



가연성



건강에 위험



부식성



만성 독성



폭발성



물로 끄기



드라이폼으로 끄기



웻 폼으로 끄기



스마트 키 제거



온도 조절 시스템



위험, 온도가 낮음