

① 左ハンドル車

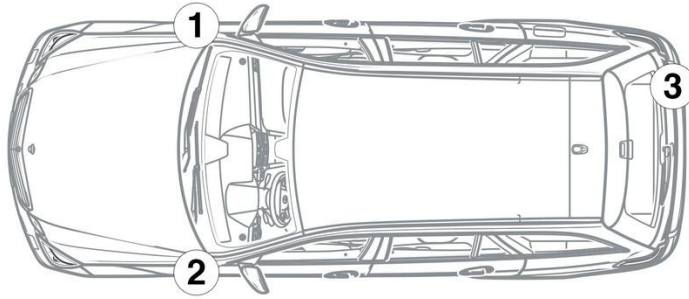
② 右ハンドル車

-  エアバッグ
-  ガス・ジェネレータ
-  シートベルトプリテンショナー
-  SRSコントロールユニット
-  アクティブ歩行者保護システム
-  ガスプレッシャスプリング/プリロードスプリング
-  ボディ補強材
-  低電圧バッテリー
-  ガソリン燃料タンク
-  高電圧バッテリー
-  高電圧構成部品
-  高電圧を遮断する低電圧装置

注意: 詳しくは、[レスキューガイドライン](#)をご覧ください。



1. 識別/確認

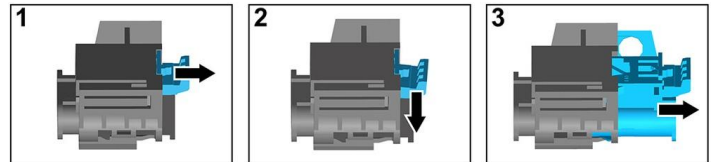
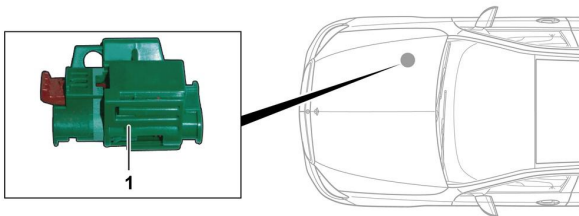


3. 直接的なハザードの無効化/安全規制

高電圧システムの停止

それ以外の場合は、以下の手順で高電圧システムを停止してください：

高圧パワーダウン装置



高圧パワーダウン装置は、助手席側のエンジンコンパートメントにあります。



- (1) ロック解除を引く
- (2) ロック解除を下に押す
- (3) スイッチを引き抜く



12Vバッテリーの接続を外す

1.12Vバッテリーのカバーを外します。

2.ねじ接続部で12ボルトバッテリーのマイナスケーブルを緩め、偶発的な接触から保護します。