

- |   |                         |   |           |   |                |   |               |   |                |
|---|-------------------------|---|-----------|---|----------------|---|---------------|---|----------------|
|  | エアバッグ                   |  | ガス・ジェネレータ |  | シートベルトプリテンショナー |  | SRSコントロールユニット |  | アクティブ歩行者保護システム |
|  | ガスプレッシャスプリング/プリロードスプリング |  | 警告ゾーン     |  | 低電圧バッテリー       |  | ガソリン 燃料タンク    |   |                |



## 1. 識別/確認



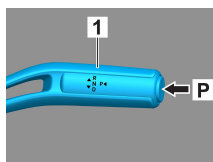
③

S 680 MAYBACH

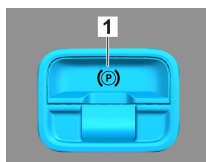
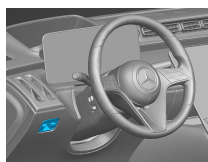
④

## 2. 固定化/安定化/持ち上げ

## パーキングブレーキ

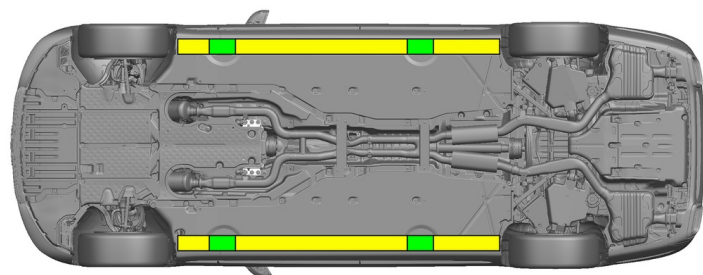



## 検出ブレーキ



セレクトレバー(1)のスイッチPを押します。パーキングブレーキは自動的に有効になります。

電動検出ブレーキ(1)


 適切な持ち上げ点

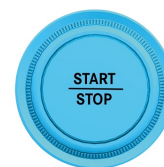
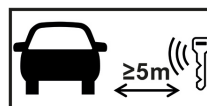
 サイドの適切な安定点


救出時にシルやアンダーフロアのさらなる変形（例えば油圧装置によるサポート）を避けてください。

## 3. 直接的なハザードの無効化/安全規制

イグニッションをオフにする：

1. サービスブレーキをかけずにSTART-STOPボタンを押します。
2. 自動車の車両キーは、5m以上離れた場所に保管します。



エンジン音がしないことは、車両のスイッチが切れていることを意味するわけではありません。



車両が運行停止になるまでの間、再スタートが可能です。



12Vバッテリーの接続を外す

1. エンジンコンパートメント内の12Vバッテリーのカバーを外します。
2. ねじ接続部で12ボルトバッテリーのマイナスケーブルを緩め、偶発的な接触から保護します。





12Vバッテリーの接続を外す

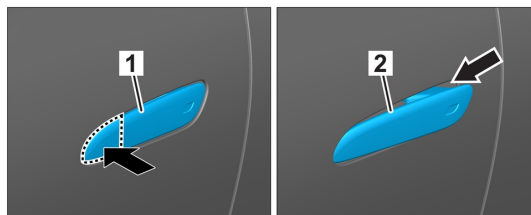
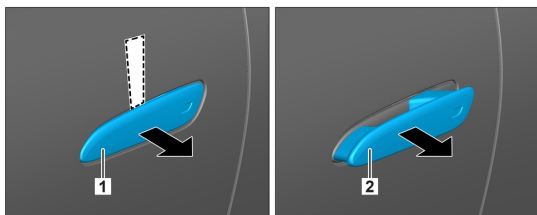
- ラゲッジコンパートメント内の12Vバッテリーのカバーを外します。
- ねじ接続部で12ボルトバッテリーのマイナスケーブルを緩め、偶発的な接触から保護します。



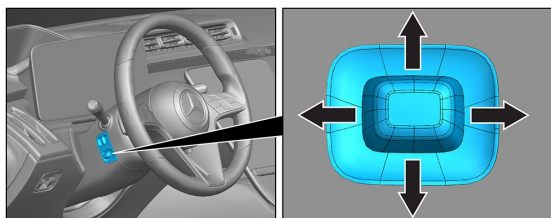
パッシブ安全システム（エアバッグやシートベルトテンショナー）は無効です。

4. 乗員へのアクセス

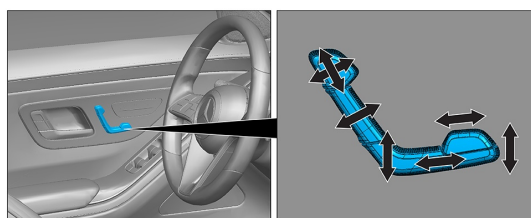
乗員を解放するときは、1ページの情報に従って乗員保護装置のコンポーネント（特に着火式エレメント）を考慮する必要があります。



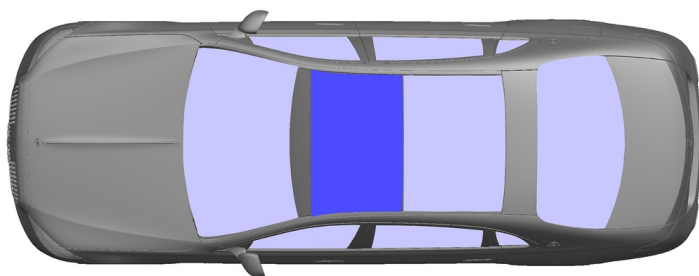
- 格納されたドアハンドル(1)の後ろに、上から平らな非金属の物を押し、レバーで少し外側に動かします。
- 下からドアハンドル(1)の後ろに手を伸ばし、抵抗がなくなるまで外側に引っ張り、持ちます。



ステアリングホイール調節



シート調節（電動）



- VSG : 合わせ安全ガラス
- ESG : 一重安全ガラス

5. 蓄積されたエネルギー／液体／ガス／固体

|  |  |            |
|--|--|------------|
|  |  | 12V        |
|  |  | 76 L       |
|  |  | 790 ± 10 g |

6. 火災の場合



車両火災の消火には、大量の水(H<sub>2</sub>O)を使用してください。

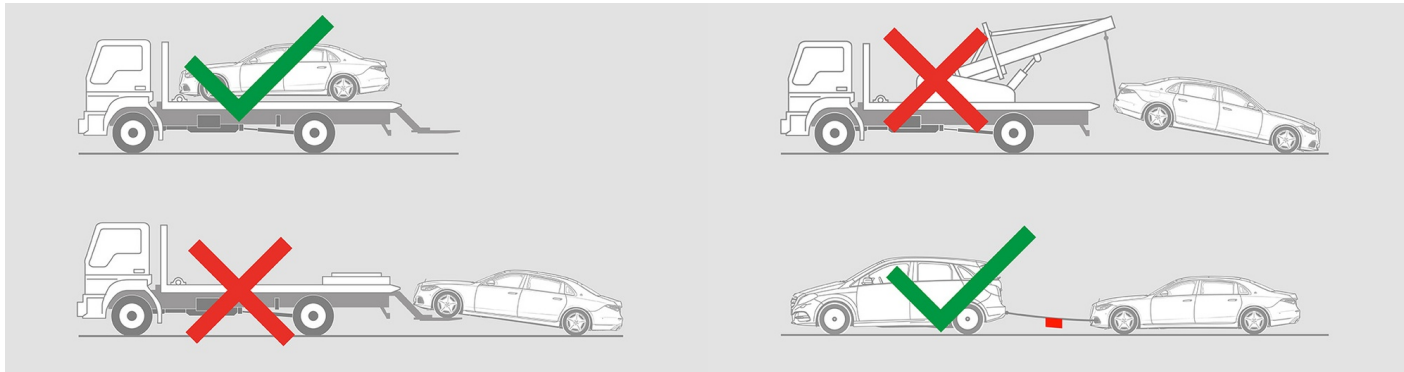


## 7. 水没の場合

車体に電圧がかかる危険はありません。車両の引き上げ後：

1. 内部の水を抜きます。
2. 12V/48V電源の停止を開始します（3章参照）。

## 8. 牽引／移動／保管



## 9. 重要な追加情報

「[乗用車牽引サービスの手引き](#)」を参考にしてください。

注意: 詳しくは、[レスキューガイドライン](#)をご覧ください。

## 10. 使用したピクトグラムの説明

|  |                           |  |       |  |      |  |              |
|--|---------------------------|--|-------|--|------|--|--------------|
|  | クラス2(ガソリン、エタノールなど)燃料使用の車両 |  | 注意    |  | 可燃物  |  | 健康有害性        |
|  | 腐食性物質                     |  | 爆発物   |  | 水で消火 |  | 泡消火器（高発泡）で消火 |
|  | 泡消火器（低発泡）で消火              |  | ボンネット |  | トランク |  | スマートキーを取り外す  |
|  | 空調構成部品                    |  | 低温注意  |  |      |  |              |