

-  エアバッグ
-  ガス・ジェネレータ
-  シートベルトプリテンショナー
-  SRSコントロールユニット
-  低電圧バッテリー
-  高電圧バッテリー
-  高電圧電力ケーブル
-  高電圧構成部品
-  ケーブルの切断
-  高電圧を遮断する低電圧装置

注意: 詳しくは、[レスキューガイドライン](#)をご覧ください。

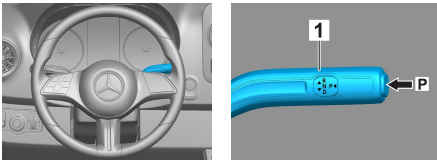


### 1. 識別/確認



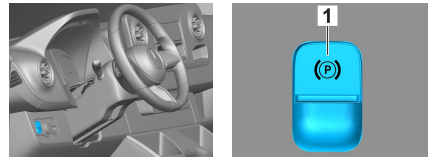
### 2. 固定化/安定化/持ち上げ

#### パーキングブレーキ

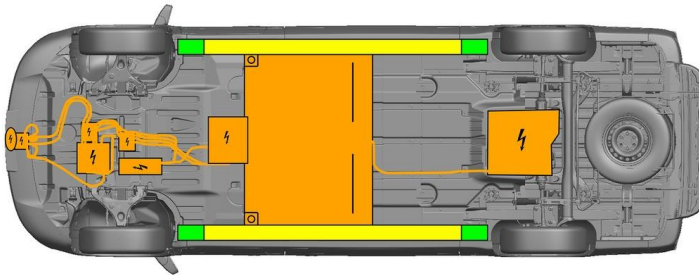


セレクトレバー(1)のスイッチPを押します。パーキングブレーキは自動的に有効になります。

#### 検出ブレーキ



電動検出ブレーキ (1)



- 適切な持ち上げ点
- サイドの適切な安定点
- 高圧バッテリー

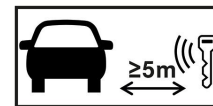


救出時にシルやアンダーフロアのさらなる変形（例えば油圧装置によるサポート）を避けてください。

### 3. 直接的なハザードの無効化/安全規制

イグニッションをオフにする：

- 1.イグニッションキーをイグニッションロック内で反時計回りに回し、イグニッションロックから抜き出す。
- 2.イグニッションキーを車両から取り外します。



エンジン音がしないことは、車両のスイッチが切れていることを意味するわけではありません。



車両が運行停止になるまでの間、再スタートが可能です。

#### 高電圧システムの停止



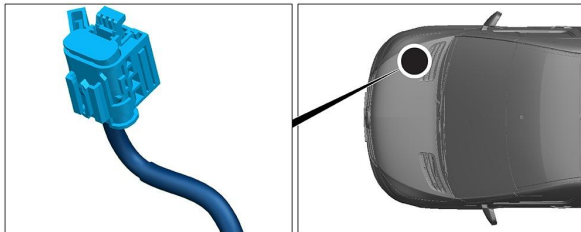
エアバッグとベルトテンショナーが展開された事故の場合、高電圧システムは自動的にオフになります。



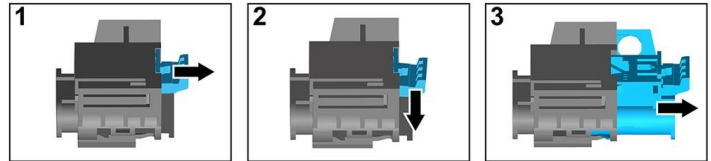


それ以外の場合は、以下の手順で高電圧システムを停止してください：

オプション1: 高圧パワーダウン装置



高圧パワーダウン装置は、助手席側のエンジンコンパートメントにあります。



- (1) ロック解除を引く
- (2) ロック解除を下に押す
- (3) スイッチを引き抜く

オプション2: 代替高圧パワーダウン装置



The alternative high-voltage disconnect is located in the base of the driver's front seat. It is indicated with a sign.



Remove the cover (1). Cut the cable at the marked point (2).



高電圧ネットワークに残留電圧がないことを確認するため、電源を切ってから約20秒間待ってください。



エアバッグやシートベルトテンショナーなどのパッシブ安全システムは、引き続き12Vの電源から電圧が供給されます。



12Vバッテリーの接続を外す

1.12Vバッテリーのカバーを外します。

2.ねじ接続部で12ボルトバッテリーのマイナスケーブルを緩め、偶発的な接触から保護します。

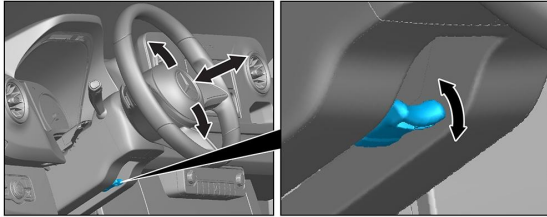


パッシブ安全システム（エアバッグやシートベルトテンショナー）は無効です。

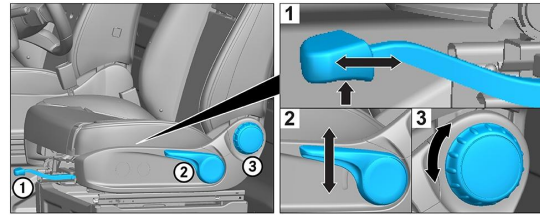


#### 4. 乗員へのアクセス

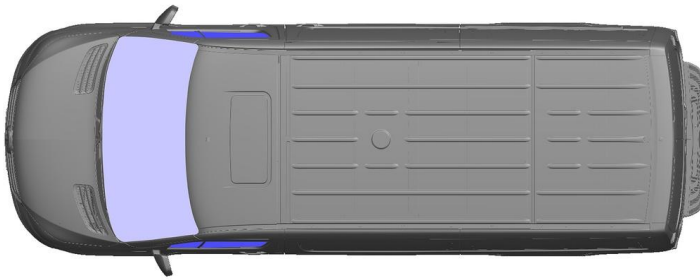
乗員を解放するときは、1ページの情報に従って乗員保護装置のコンポーネント（特に着火式エレメント）を考慮する必要があります。



ステアリングホイール調節



シート調節（機械）



- VSG : 合わせ安全ガラス
- ESG : 一重安全ガラス

#### 5. 蓄積されたエネルギー／液体／ガス／固体

		12V
		400V
		660 ± 10g

すべての高圧配線はオレンジ色の絶縁体で提供されます。

#### 6. 火災の場合



車両火災の消火には、大量の水(H<sub>2</sub>O)を使用してください。  
リチウムイオンバッテリーの冷却には、大量の水(H<sub>2</sub>O)を使用してください。



警告：バッテリーの再点火



高圧バッテリーからクーラントが漏れた場合、熱過負荷により不安定になる場合があります。赤外線熱画像カメラでバッテリーの温度を確認してください。



#### 7. 水没の場合

車体に電圧がかかる危険はありません。

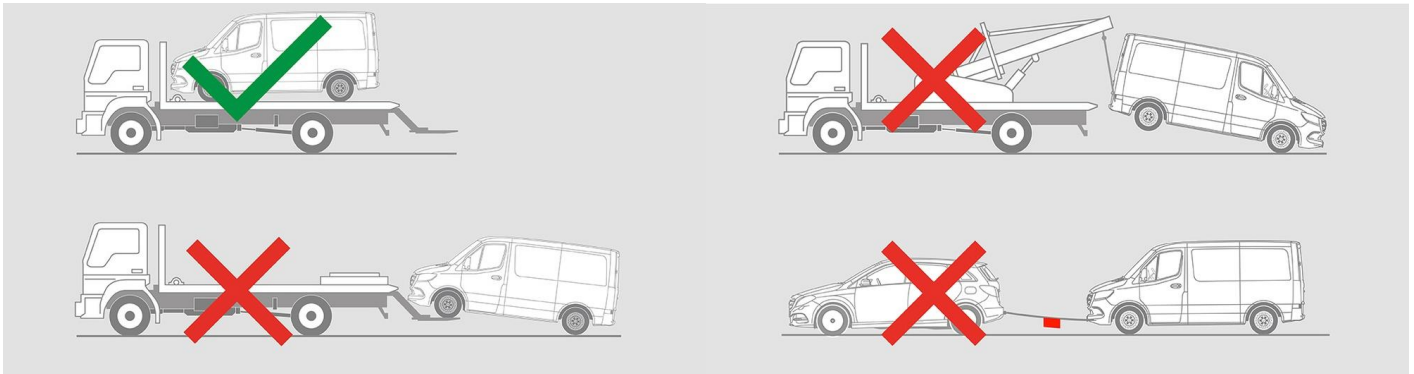
車両の引き上げ後：

1. 内部の水を抜きます。
2. 高電圧システムの停止を開始します（3章参照）。



### 8. 牽引／移動／保管

牽引車や自動車運搬車には、両軸のある車両のみを載せて運搬してください。



他の車両から安全な距離を保ちます。



警告：バッテリーの再点火



### 9. 重要な追加情報

[「乗用車牽引サービスの手引き」](#)を参考にしてください。

### 10. 使用したピクトグラムの説明



電気自動車



注意



感電注意



可燃物



健康有害性



腐食性物質



急性毒性



爆発物



水で消火



熱赤外線式カメラ  
使用



ボンネット



スマートキーを取り外す



空調構成部品



低温注意