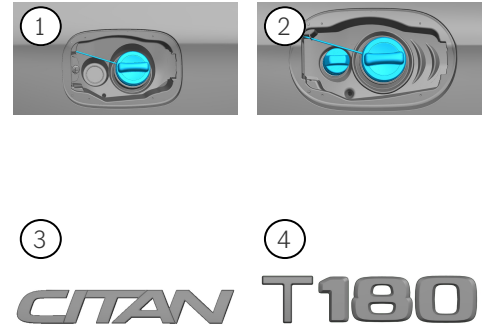
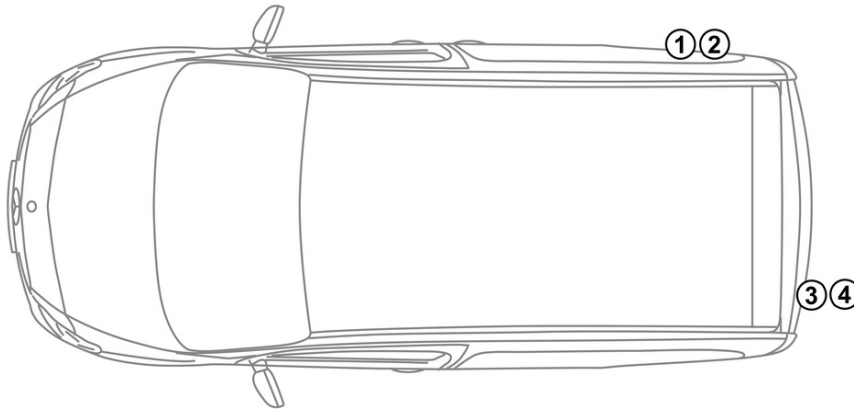


12/48V  
Li-ion

- |   |       |   |             |   |                    |   |                   |   |                                     |
|---|-------|---|-------------|---|--------------------|---|-------------------|---|-------------------------------------|
|  | エアバッグ |  | ガス・ジェネレータ   |  | シートベルト<br>プリテンショナー |  | SRSコントロール<br>ユニット |  | ガスペレッ<br>シャスプリ<br>ング/プリロード<br>スプリング |
|  | 警告ゾーン |  | 低電圧バッテ<br>リ |  | ガソリン 燃料<br>タンク     |   |                   |   |                                     |



### 1. 識別／確認



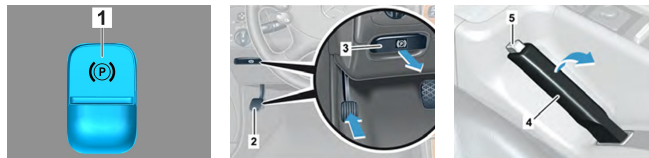
### 2. 固定化／安定化／持ち上げ

パーキングブレーキ - 車両タイプによって、以下のバリエーションのどれかに取り付けられています：

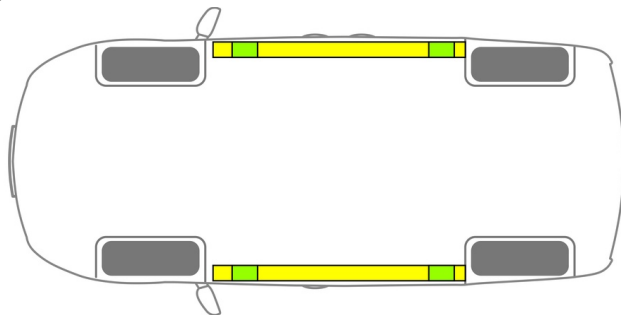


1. セレクトレバーを押してPの位置にします。
2. セレクトレバーを押してNの位置にします。

検出ブレーキ - 車両タイプによって、以下のバリエーションのどれかに取り付けられています：



1. 電動検出ブレーキ
2. パーキングブレーキペダル
3. 検出ブレーキボタンを解除する
4. パーキングブレーキレバー
5. パーキングブレーキレバーボタンを解除する



- 適切な持ち上げ点
- サイドの適切な安定点

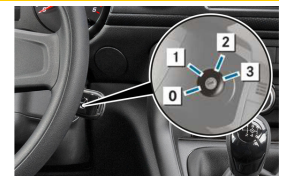


救出時にシルやアンダーフロアのさらなる変形（例えば油圧装置によるサポート）を避けてください。

### 3. 直接的なハザードの無効化／安全規制

イグニッションをオフにする：

1. イグニッションキーをイグニッションロック内で反時計回りに回し、イグニッションロックから抜き出す。
2. イグニッションキーを車両から取り外します。



オートマチックトランスミッションの車両では、セレクトレバーが「P」の位置にあるときのみ、イグニッションキーを取り外すことができます。



イグニッションをオフにする：

1. サービスブレーキをかけずにSTART-STOPボタンを押します。
2. 自動車の車両キーは、5m以上離れた場所に保管します。



エンジン音がしないことは、車両のスイッチが切れていることを意味するわけではありません。



車両が運行停止になるまでの間、再スタートが可能です。



#### 12V/48V バッテリーの接続を外す

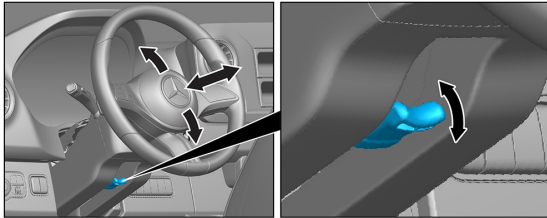
1. エンジンコンパートメント内の12V/48Vバッテリーのカバーを外します。
2. ねじ接続部で12/48ボルトバッテリーのマイナスケーブルを緩め、偶発的な接触から保護します。



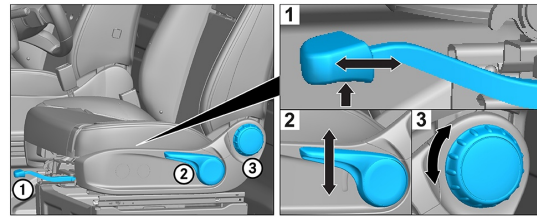
パッシブ安全システム（エアバッグやシートベルトテンショナー）は無効です。

### 4. 乗員へのアクセス

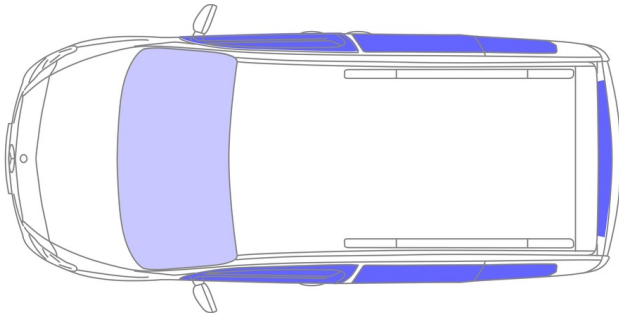
乗員を解放するときは、1ページの情報に従って乗員保護装置のコンポーネント（特に着火式エレメント）を考慮する必要があります。



ステアリングホイール調節



シート調節（機械）



- VSG：合わせ安全ガラス
- ESG：一重安全ガラス

### 5. 蓄積されたエネルギー／液体／ガス／固体



### 6. 火災の場合



車両火災の消火には、大量の水(H<sub>2</sub>O)を使用してください。

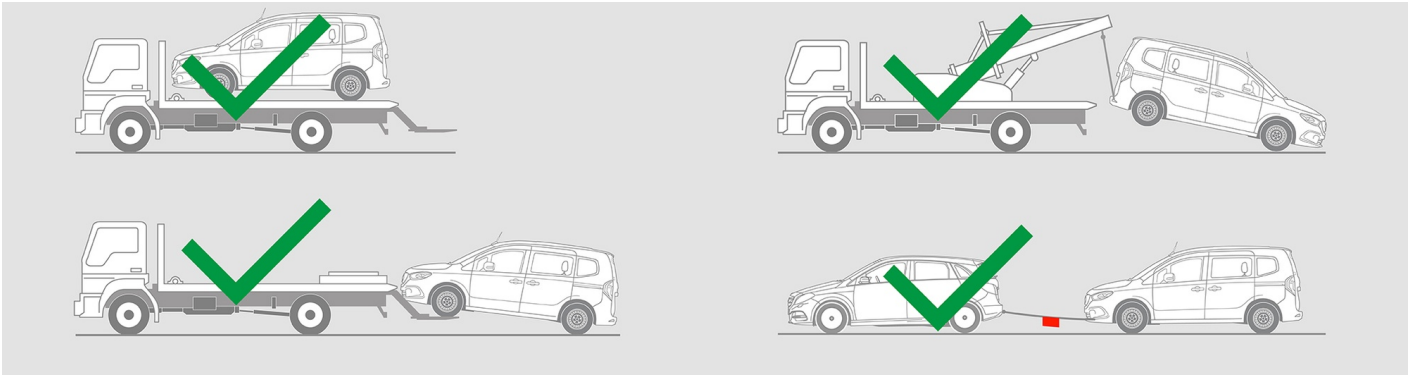
### 7. 水没の場合

車体に電圧がかかる危険はありません。車両の引き上げ後：

1. 内部の水を抜きます。
2. 12V/48V電源の停止を開始します（3章参照）。



### 8. 牽引／移動／保管



### 9. 重要な追加情報

「[乗用車牽引サービスの手引き](#)」を参考にしてください。

注意: 詳しくは、[レスキューガイドライン](#)をご覧ください。

### 10. 使用したピクトグラムの説明



流体グループ2を燃料とする自動車



クラス2(ガソリン、エタノールなど)燃料使用の車両



注意



可燃物



健康有害性



腐食性物質



急性毒性



水で消火



泡消火器(高発泡)で消火



泡消火器(低発泡)で消火



ボンネット



トランク



スマートキーを取り外す