

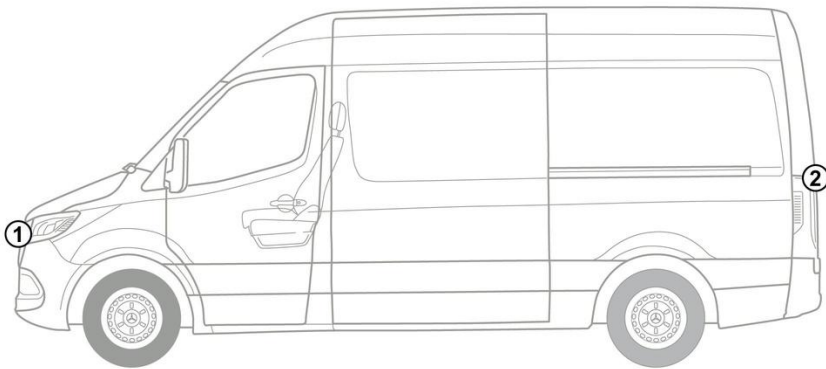
- ① 高電圧バッテリー
- ② バッテリー 12V
- ③ サブ・バッテリー12V, 左ハンドル車
- ④ サブ・バッテリー12V, 右ハンドル車
- ⑤ 高電圧充電ソケット
- ⑥ 代替高電圧カットオフ・ツール, 左ハンドル車
- ⑦ 代替高電圧カットオフ・ツール, 右ハンドル車

 エアバッグ	 ガス・ジェネレータ	 シートベルト・テンショナ	 レストレイント・システム・コントロール・ユニット	 バッテリー 12V
 高電圧バッテリー	 高電圧構成部品	 高電圧カットオフ・ツール	 代替高電圧カットオフ・ツール	

注意: 詳しくは、[レスキューガイドライン](#)をご覧ください。



### 1. 識別/確認



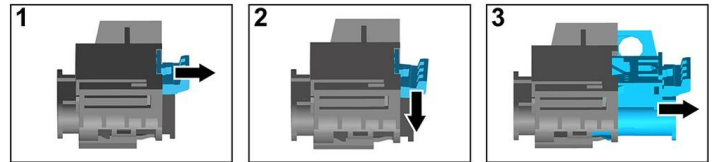
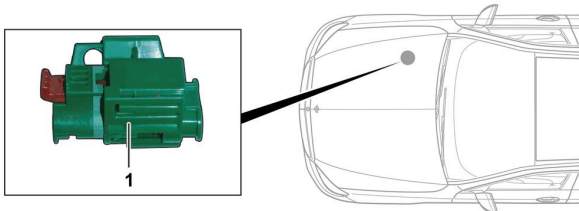
eSPRINTER

### 3. 直接的なハザードの無効化/安全規制

#### 高電圧システムの停止

それ以外の場合は、以下の手順で高電圧システムを停止してください：

#### オプション1: 高圧パワーダウン装置



高圧パワーダウン装置は、助手席側のエンジンコンパートメントにあります。



- (1) ロック解除を引く
- (2) ロック解除を下に押す
- (3) スイッチを引き抜く

#### オプション2: 代替高圧パワーダウン装置

代替高圧パワーダウン装置は、右前席のシートボックス内にあります。標識で示されています。



カバー(1)を取り外します。印をつけた箇所(2)でケーブルを切断します。



#### 12Vバッテリーの接続を外す

1. 12Vバッテリーのカバーを外します。

2. ねじ接続部で12ボルトバッテリーのマイナスケーブルを緩め、偶発的な接触から保護します。