

① 電装品用バッテリー

② サブ・バッテリー

③ 水素タンク

④ 高電圧バッテリー

-  エアバッグ
-  ガス・ジェネレータ
-  シートベルト・テンショナ
-  ガス・プレッシャ・ダンパ
-  フューエル・タンク
-  レストレイント・システム・コントロール・ユニット
-  バッテリ 12V
-  高電圧バッテリー
-  高電圧構成部品
-  高電圧カットオフ・ツール
-  代替高電圧カットオフ・ツール
-  歩行者保護

注意: 詳しくは、[レスキューガイドライン](#)をご覧ください。



3. 直接的なハザードの無効化/安全規制

高電圧システムの停止



水素構成部品には、フューエル・セルと陽極モジュール 間の2本の水素ラインと同様に、該当する警告ステッカ が貼付されています。

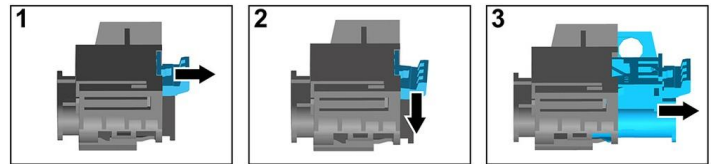
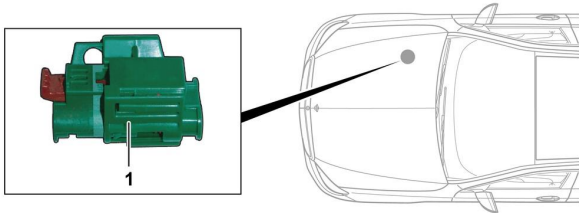


エアバッグとベルトテンショナーが展開された事故の場合、高電圧システムは自動的にオフになります。



それ以外の場合は、以下の手順で高電圧システムを停止してください：

オプション1: 高圧パワーダウン装置



高圧パワーダウン装置は、助手席側のエンジンコンパートメントにあります。

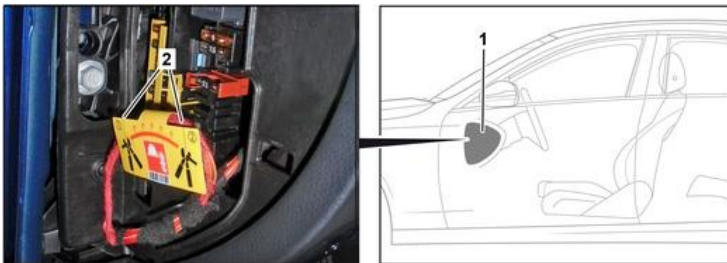


- (1) ロック解除を引く
- (2) ロック解除を下に押す
- (3) スイッチを引き抜く

オプション2: 代替高圧パワーダウン装置



代替高圧パワーダウン装置は、運転席側コックピットの安全装置ケースのカバー下にあります。標識で示されています。



カバー(1)を取り外します。印をつけた箇所(2)でケーブルを切断します。



高電圧ネットワークに残留電圧がないことを確認するため、電源を切ってから約20秒間待ってください。



エアバッグやシートベルトテンショナーなどのパッシブ安全システムは、引き続き12Vの電源から電圧が供給されます。



12Vバッテリーの接続を外す



1. エンジンコンパートメント内の12Vバッテリーのカバーを外します。
2. ねじ接続部で12ボルトバッテリーのマイナスケーブルを緩め、偶発的な接触から保護します。