

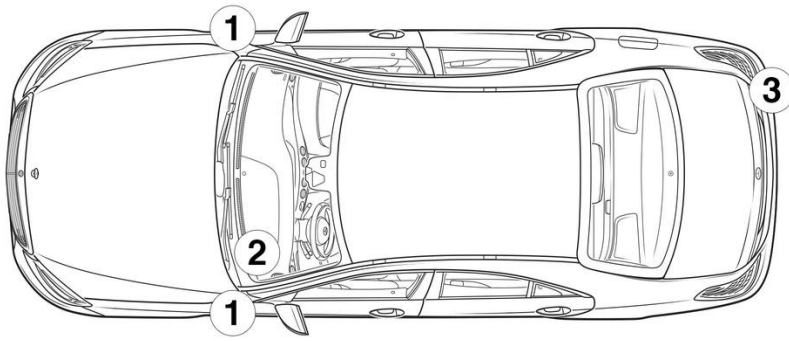
- ① 電装品用バッテリー
- ② サブ・バッテリー
- ③ 高電圧バッテリー
- ④ 高電圧カットオフ・ツール
- ⑤ 代替高電圧カットオフ・ツール, 左ハンドル車
- ⑥ 代替高電圧カットオフ・ツール, 右ハンドル車
- ⑦ 高電圧充電ソケット

	エアバッグ		ガス・ジェネレータ		シートベルト・テンショナ		ガス・プレッシャ・ダンパ		フューエル・タンク
	レストレイント・システム・コントロール・ユニット		バッテリー 12V		高電圧バッテリー		高電圧構成部品		高電圧カットオフ・ツール
	代替高電圧カットオフ・ツール		歩行者保護		ベルトバッグ				

注意: 詳しくは、[レスキューガイドライン](#)をご覧ください。



1. 識別/確認



2. 固定化/安定化/持ち上げ

パーキングブレーキ



検出ブレーキ

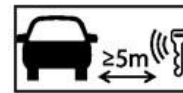



セレクトレバー(1)のスイッチPを押します。パーキングブレーキは自動的に有効になります。 電動検出ブレーキ(1)


3. 直接的なハザードの無効化/安全規制

イグニッションをオフにする：


1. サービスブレーキをかけずにSTART-STOPボタンを押します。
2. 自動車の車両キーは、5m以上離れた場所に保管します。



 エンジン音がしないことは、車両のスイッチが切れていることを意味するわけではありません。

 車両が運行停止になるまでの間、再スタートが可能です。

高電圧システムの停止

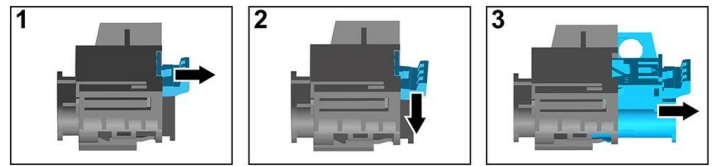
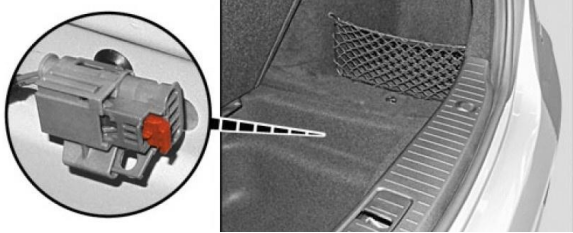
 エアバッグとベルトテンショナーが展開された事故の場合、高電圧システムは自動的にオフになります。





それ以外の場合は、以下の手順で高電圧システムを停止してください：

オプション1: 高圧パワーダウン装置



トランク・ルーム右後部のリセス・カバーの下に、高電圧カットオフ・ツールがあります。リセス・カバーは車両中央のトランク・シル下側のタブ部分を引いてトランク・ルームから取り外します。

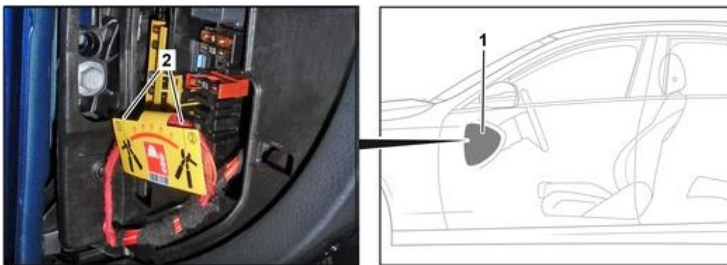


- (1) ロック解除を引く
- (2) ロック解除を下に押す
- (3) スイッチを引き抜く

オプション2: 代替高圧パワーダウン装置



代替高圧パワーダウン装置は、運転席側コックピットの安全装置ケースのカバー下にあります。標識で示されています。



カバー(1)を取り外します。印をつけた箇所(2)でケーブルを切断します。



高電圧ネットワークに残留電圧がないことを確認するため、電源を切ってから約20秒間待ってください。



エアバッグやシートベルトテンショナーなどのパッシブ安全システムは、引き続き12Vの電源から電圧が供給されます。



12/48Vバッテリーの接続を外す

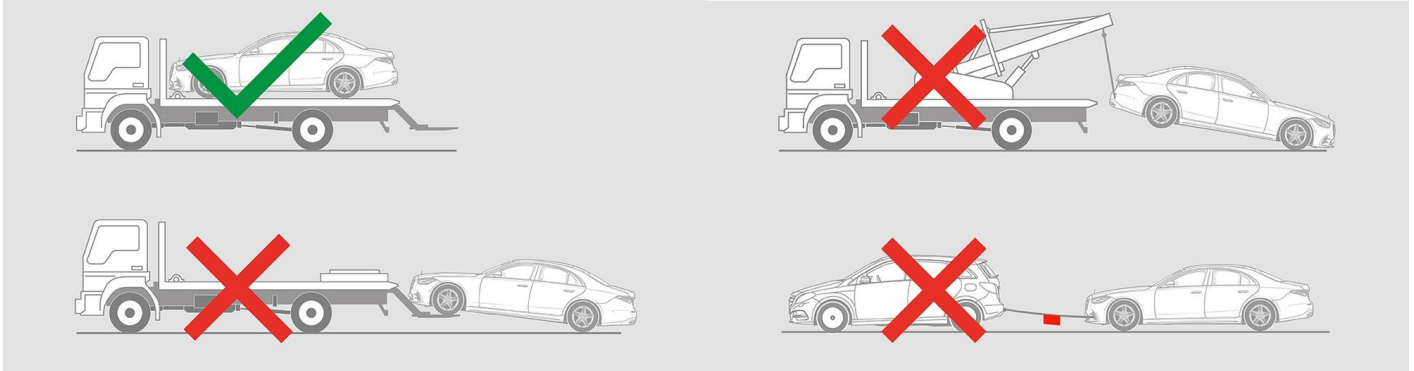


1. ラゲッジコンパートメント内の12/48Vバッテリーのカバーを外します。
2. ねじ接続部で12/48ボルトバッテリーのマイナスケーブルを緩め、偶発的な接触から保護します。



8. 牽引／移動／保管

牽引車や自動車運搬車には、両軸のある車両のみを載せて運搬してください。



他の車両から安全な距離を保ちます。



警告：バッテリーの再点火

